

Regionaler Richtplan Surselva

Konzept Materialabbau und -verwertung (2.610)
 Teilrevision im Raum Ilanz (Tschentaneras-Bigliel/Sevgein und Seglias/Schluain)

1:10'000

Beschluss der Präsidentenkonferenz:

Ilanz, den ...

Der Regionspräsident:

Der Aktuar:

Genehmigung der Regierung mit RB Nr. vom

Chur, den ...

Der Regierungspräsident:

Der Kanzleidirektor:

Grundlagen	Richtplaninhalt			
	Ausgangslage		Beschlussinhalte	
	kantonal	regional	kantonal	regional
Landschaft				
				Landschaftsschutzgebiet, Ausgangslage Landschaftsschutzgebiet aufheben (zeitlich befristet bis zum Abschluss der Rekultivierung), Festsetzung
Übrige Raumnutzungen und weitere Infrastrukturen				
				Materialabbau und -verwertung, Ausgangslage Materialabbau und -verwertung, Festsetzung Materialabbau und -verwertung, Zwischenergebnis Materialabbau und -verwertung aufheben, Zwischenergebnis Materialabbau aufheben, Vororientierung

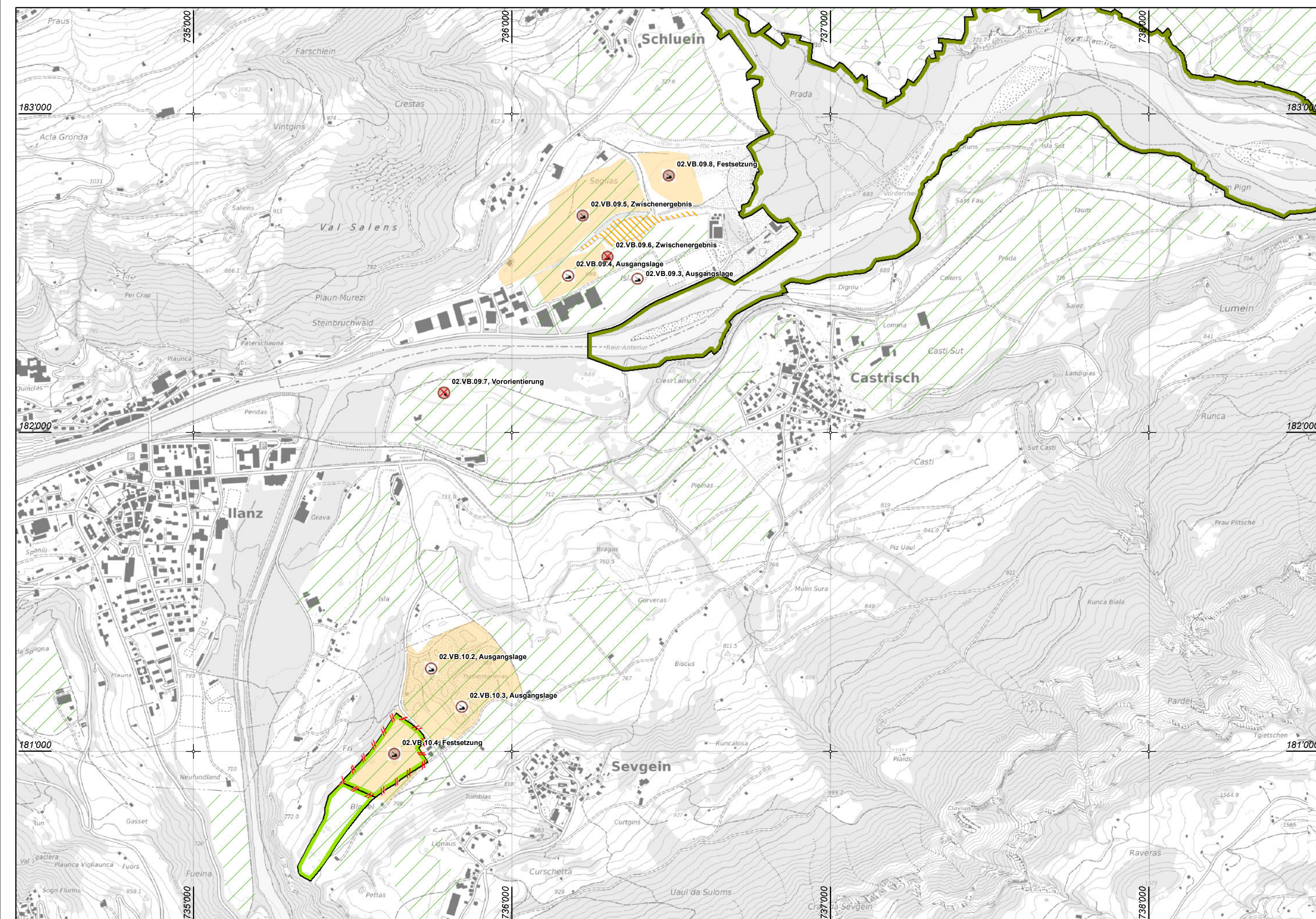
Übrige Inhalte (Hinweise)

- Gemeindegrenzen
- BLN-Objekt A-29, Auenlandschaft von nationaler Bedeutung
- Fruchtfolgeflächen
- Flachmoor FM-1'026, regionale Bedeutung
- Perimeter Materialabbau



Via Sortis 27 · 7130 Ilanz
 Telefon 081 920 09 20
 info@cavigelli.ch · www.cavigelli.ch

X:\top\RRIP\regiun_surselva\1024_131TR_RRIP.mxd



7130 Ilanz
 Glennerstrasse 22a
 Telefon: 081 926 25 00
 Fax: 081 926 25 26
 regiun@surselva.ch
 www.regiun-surselva.ch

Status: Genehmigungsvorlage