

Edifizis protegids e characteristics per il lieu

Mussavia

per projects da construcziun

Amt für Raumentwicklung
Uffizi per il svilup dal territori
Ufficio per lo sviluppo del territorio



Impressum

Editur

Uffizi per il svilup dal territori (UST)
Grabenstrasse 1, 7000 Cuir
Tel. 081 257 23 23, Fax 081 257 21 42
info@are.gr.ch

Gruppa da project

Uffizi per il svilup dal territori (UST)
Grabenstrasse 1, 7000 Cuir

Tgira da monuments dal Grischun
Loëstrasse 14, 7001 Cuir

Associazion grischuna per il svilup dal territori (AGS)
Bahnhofstrasse 7, 7000 Cuir

Scola auta da tecnica ed economia
Institut per construcziuns en il territori alpin (ICTA)
Pulvermühlestrasse 80, 7004 Cuir

Incumbensads

Scola auta da tecnica ed economia
Institut per construcziuns en il territori alpin (ICTA)

Elavuraziun concepziunala e grafica
Sandra Bühler, Christian Wagner

Document online sut
www.are.gr.ch

Per facilitar la lectura èsi vegnì desistì da duvra la furma feminina en questa brochura. La furma masculina duvrada en il text include natiralmain quella.

Edifizis protegids e characteristics per il lieu

Mussavia per projects da construcziun



1. Midada d'utilisaziun da stallas-clavà istoricas 3

- 1.1 Situaziun da partenza 3
- 1.2 Intent dal mussavia 3



2. Maletg dal lieu e stallas-clavà 5

- 2.1 La stalla-clavà sco perditga dal temp 5
- 2.2 Chasa d'abitar e stalla-clavà sco unitad funcziunala 7
- 2.3 Repartiziun regiunala da las tipologias da stallas-clavà 8
- 2.4 Segns dal temp vi da stallas-clavà 10
- 2.5 Impuls da reflexiun per midar l'utilisaziun da stallas-clavà 11



3. Stalla-clavà da stric 13

- 3.1 Caracteristica 13
- 3.2 Finamiras da mantegniment 16
- 3.3 Exempels da construcziun 18



4. Stalla-clavà a pitgas 25

- 4.1 Caracteristica 25
- 4.2 Finamiras da mantegniment 28
- 4.3 Exempels da construcziun 30



5. Stalla-clavà da mir 39

- 5.1 Caracteristica 39
- 5.2 Finamiras da mantegniment 42
- 5.3 Exempels da construcziun 44



6. Conturns, plazzas da seser e lautgas 49

- 6.1 Cuntrada en il vitg 49
- 6.2 Edifizis e spazi exterior 50
- 6.3 Emplantaziun 52
- 6.4 Saivs e clasiras 54
- 6.5 Plazzas da seser e lautgas 56
- 6.6 Plazzas da parcar 60





1. Midada d'utilisaziun da stallas-clavà istoricas

En ils abitadis istorics dal Grischun chattan ins anc bleras stallas-clavà. Ellas caracteriseschan il maletg dal vitg e mussan – sco perditgas impurtantas dal temp – la moda istorica da lavurar e da cultivar. Sch'ellas na vegnan oz betg pli utilisadas, pon ins trair en consideraziun differentas pussaivladads d'utilisaziun. Sch'igl è planisà da duvrar la stalla-clavà da nov per intents d'abitar, ha quai en general per consequenza midadas cumplexivas.

1.1 Situaziun da partenza

La protecziun da monuments architectonics e da maletgs da lieus è ina incumbensa publica ch'è francada en la constituziun federala, en la lescha federala davart la protecziun da la natira e da la patria (LPNP) ed en la lescha chantunala davart la protecziun da la natira e da la patria (LNPGR). Las vischnancas grischunas fixeschan en lur planisaziun d'utilisaziun disposiziuns per proteger lur maletgs dal lieu u singuls edificis. Questas disposiziuns sa basan per regla sin la concepziun da protecziun che vegn recumandada a las vischnancas en il model d'ina lescha da construcziun.

Sch'ils edificis protegids e caracteristics per il lieu èn designads en la planisaziun d'utilisaziun, pon en spezial las stallas-clavà caracteristicas per il lieu vegnir duvradas per intents d'abitar. En quest connex èsi impurtant che mo quels edificis ch'èn designads sco protegids e sco caracteristics per il lieu, pon vegnir transformads en abitaziuns secundaras. Tut ils auters edificis pon bain vegnir transformads, dentant betg vegnir duvrads sco abitaziuns secundaras, sch'els n'èn betg vegnids utilisads avant per intents d'abitar.

1.2 Intent dal mussavia

Independentamain dal gener da la midada d'utilisaziun vegnan permessas midadas architectonicas d'edifizis protegids e caracteristics per il lieu mo, sch'i na dat naginas midadas essenzialas da l'aspect exteriur e da la structura architectonica fundamentala. Las pussaivladads concepziunalas ed architectonicas per transformar stallas-clavà vegnan preschentadas en quest mussavia cun l'intent da garantir la qualitat dal construir en centers istorics dals vitgs. Ultra da stallas-clavà existan er auters edificis caracteristics per il lieu (p.ex. chasas communalas, chasas da scola) che na vegnan betg tematisads en quest document.

Il mussavia differenziescha trais tips da stallas-clavà: stallas da stric (construcziuns mugrinadas resp. encharnadas), stallas a pitgas e stallas da mir. Tgi che legia tras l'entir mussavia en ina giada, vegn a vesair che las finamiras da mantegniment èn per gronda part identicas per ils trais tips. Quai resulta da las disposiziuns da la lescha davart las abitaziuns secundaras. Perquai che la gronda part dals lecturs posseda mo ina stalla-clavà e vegn a sfegliar directamain tar il tip respectiv, èn ils chapitels vegnids concepids uschia, ch'els èn autonomas.





2. Maletg dal lieu e stallas-clavà

2.1 La stalla-clavà sco perditga dal temp

La colonisaziun dal Grischun stat en in stretg connex cun l'utilisaziun agricula e cun las veglias vias istoricas da commerzi sur las Alps. Per consequenza han blers maletgs da vitgs ina tempru agricula. Per deponer il fain e per metter a susta il muvel èn vegnidas construidas stallas-clavà sin las alps, sin las aclas ed en las zonas intermediaras. Durant l'enviern era il muvel giu la val. Stallas-clavà pli grondas en la zona dal vitg èn il resultat da questa moda agricula da lavurar, ch'è colliada fermamain cun las cundiziuns climaticas. Sch'ins discorra dal maletg dal lieu, è manegiada anc oz en blers lieus l'armonia tranter chasas d'abitar e stallas-clavà en ina structura agricula logica.

Las stallas-clavà èn perditgas impurtantas dal temp che mussan la moda istorica da cultivar. Ellas èn gist uschè impurtantas per l'effect spazial ed il caracter d'in lieu sco las chasas d'abitar sezzas. Las relaziuns economicas dals purs alpins han caracterisà l'aspect da quests edificis.

Las stallas-clavà mussan ils materials da construcziun che stevan a disposiziun en il lieu. Lur construcziun structurescha l'intern e caracterisescha l'aspect exteriur. Fin a paucas averturas èn ils quartiers per il muvel (uigls) serrads sin il plaun sut, per tegnair la chalur a l'intern. Las fatschadas dals locals da deposit survart (clavads) èn construidas uschia, ch'ellas laschan passar tras l'aria. Las largias tranter la laina radunda u las sfessas per part ornamentalas tranter ils revestgiments d'aissas procuran ch'il material deponi survegn aria.

Stallas-clavà èn differentas modas da construcziun chattan ins en tut il chantun. En il chantun Grischun sa chattan approximativamain ca. 70 000 stallas-clavà istoricas en la zona da construcziun.





Illustraziun 4: Chasa d'abitar e stalla-clavà sut in tetg ad Alvaschagn (Simonett p. 136).

2.2 Chasa d'abitar e stalla-clavà sco unitad funcziunala

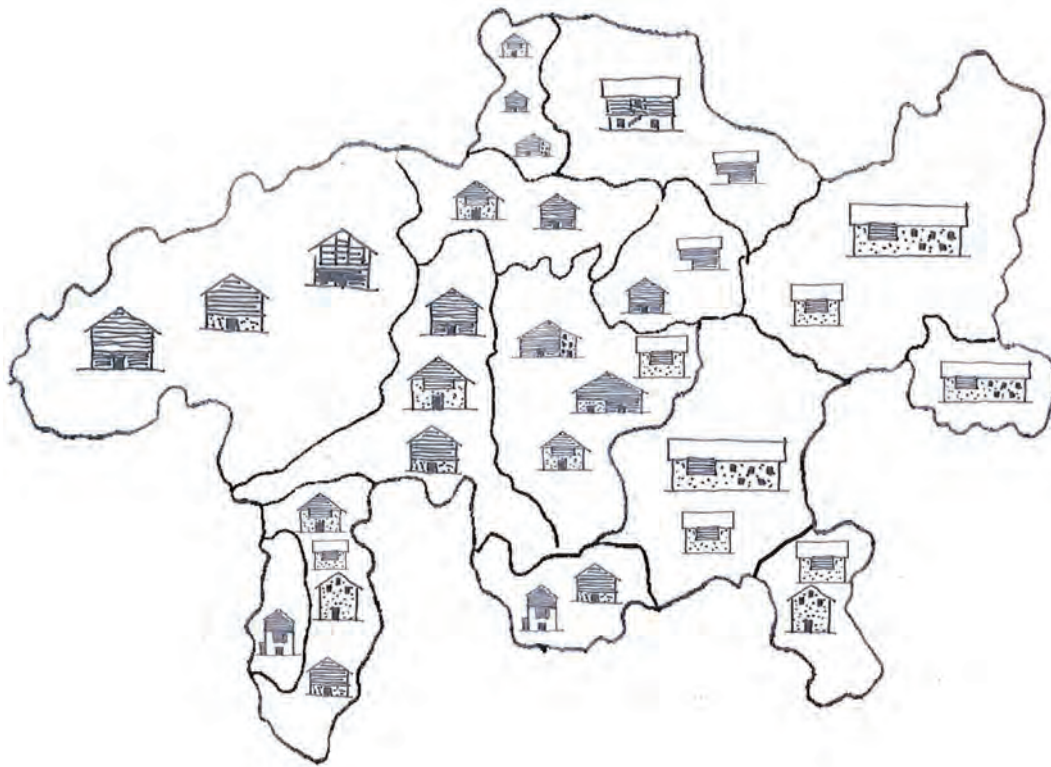
L'abitar ed il lavurar eran colliads stretgmain in cun l'auter en il passà. Ils edifizis d'economia en ils vitgs eran per il solit situads en la vischinanza directa dals edifizis d'abitar.

Regiunalmain e localmain sa laschan distinguer divers systems da cultivaziun. Differentas premissas climaticas e particularitads geograficas sa mussan a maun da l'ordinaziun dals edifizis, da las modas da construcziun e da las materialias duvradas.

Resultadas èn differentas tipologias da stallas-clavà ch'èn vegnidas construidas sco edifizis separads u vegnidas colliadas cun la chasa d'abitar sur curts u sur locals d'economia integrads.

La colliaziun funcziunala da la chasa d'abitar e da la stalla-clavà duai esser perceptibla er en l'utilisaziun futura, pertge che gist las differenziaziuns concepziunals èn il motiv per la fascinaziun particulara dals locals d'abitar en edifizis istorics.

Illustraziun 3: La chasa d'abitar istorica e la veglia stalla-clavà a Garsun furman in'unitad funcziunala.



Illustraziun 5: Survista da las tipologias da stallas-clavà.

2.3 Repartiziun regionala da las tipologias da stallas-clavà

En il chantun Grischun sa laschan distinguer differentas tipologias. Quellas vegnan descrittas qua sutvart:

Stalla-clavà da stric

La stalla-clavà da stric è derasada cunzunt en las regiuns Surselva, Tavau, Partenz, Avras, Grischun central ed – en singuls cas – en il Signuradi. Tut tenor la grondezza dals bains cultivads po la stalla-clavà consistier dad 1½, 2½, 3 u 4 unitads. Tradiziuns localas da construcziun han medemamain ina impurtanza. En Surselva è – pervia da la cultivaziun da graun – plinavant derasada la stalla-clavà da stric cun chischners. Sco «stalla dal Partenz» è enconuschenta la tipica concepziun da la part surpendenta sco «talina», che furma ina spezia da lautga e ch'è separada da la part dal fain tras ina paraid. La concepziun da questa talina tanscha da la furma simpla, da la construcziun da stric u dal revestgiment d'aissas fin a portics ornamentads ritgamain

(Partenz, Tavau, Surselva, Signuradi, Tschintg Vitgs e Grischun central). A Seewis, Grüşch e Valzeina chattan ins ultra da quai stallas-clavà, nua che la part surpendenta stat sin pitgas da mir radundas u quadras.

Las differenzas èn da declerar tras il temp da construcziun, tras differentas funcziuns sco er tras preferenzas regionalas. Per regla èn quests edificis concepids sco stallas-clavà cun in uigl da travs squadradas da stric u cun in uigl da mir.





Stalla-clavà da stric cun chasa d'abitar

L'unitad da chasa d'abitar e da stalla-clavà ch'è colliada architectonicamain sut in tetg, chattan ins cunzunt en il Partenz sco er en parts da la Surselva e da la regiun Viamala, en singuls cas er en il Grischun central ed en il Signuradi. Influenzas regionalas da la cul-

tura architectonica sa laschan distinguer vi da la concepziun da la chasa d'abitar e da la stalla-clavà. Uschia chattan ins en Val d'Alvra chasas d'abitar da mir cun stallas-clavà da lain; en Surselva percenter è per il solit l'entir ensemble construi cun lain en stric.



Stalla-clavà a pitgas

La stalla-clavà a pitgas u a pitgas da chantun è in tip derasà en l'entir territori chantunal. Fin lunsch en il 18. tschientaner era la derasaziun anc restrenschiada sin las vals dal sid, eventualmain sin ils territoris cunfinants. Pli tard è questa moda da construcziun daventada populara en tut las regiuns ed è – cun numerusas variantas architectonicas – vegnida adattada als basegns respectivs. Tar la stalla-clavà a pitgas da chantun han la part da l'uigl e las pitgas da chantun dal clavà in mir massiv. Las parts da mir pon avair ina

liadira. Las parts dal clavà tranter las pitgas han in revestgiment d'aissas orizontals u verticalas, las parts da la culmaina èn per il solit serradas cun laina radunda. En Valragn èn er sa mantegnids exempels, nua che las paraids laterals èn cumplettaimain da mir e mo las paraids da la culmaina han in revestgiment d'aissas. Tut tenor la regiun e tenor il temp da construcziun han las stallas-clavà a pitgas da chantun in tetg da plattas-crap, da tola u da quadrels.



Stalla-clavà a pitgas, colliada cun la chasa d'abitar

Tar l'uschenumnada «chasa engiadinaisa» èn ils edifizis d'abitar e d'economia reunids en in complex ed èn savens schizunt entretschads fermamain in en l'auter. Quest tip è derasà cunzunt en Engiadina, ma er en il Puschlav, en Val d'Alvra ed en Val Müstair. Sco las chasas d'abitar èn er las fatschadas da las stallas-clavà savens decoradas ed ornadas

ritgamain. Revestgiments d'aissas da creaziun artistica, grondas averturas ad arviuet radund, averturas cun sgrafits sumegliantas a fanestras, pitgas da chantun decoradas e grondas stallas-clavà da stric dattan l'expressiun represchentativa al complex.



Stalla-clavà cun plaun da scuder

Il tip a trais plauns, ch'è concepì sco stalla-clavà dubla, è derasà cunzunt en Bregaglia. Cuntrari a las stallas-clavà da las ulteriuras vals dal sid, ch'èn per il solit fatgas dal tutfatg da mir, chattan ins en Bregaglia ina maschaida tranter stalla-clavà a pitgas e stalla da stric. Entaifer las structuradas dal vitg

èn las chasas d'abitar e las stallas-clavà construidas stretgamain ina sper l'autra. Sin il nivel dals vitgs èn ils animals vegnids pavlads avant il cumenzament da l'enviern in pau ordaifer ils vitgs. Perquai sa gruppeschan las stallas-clavà sco retschas sin ils prads-chasa dals vitgs.



Stalla-clavà da mir

Ils edifizis massivs, construids mo or da crappa èn derasads principalmain en las vals dal sid dal chantun, uschia en la Mesolcina, en Val Calanca, en il Puschlav ed en singuls cas er en Bregaglia. Tut tenor las tradiziuns

localas da construcziun e tenor las relaziuns topograficas èn ils plauns da las stallas accessibels sur stgalas externas ch'èn montadas da la vart u davant u che mainan sur il terren.



Illustraziun 6: Piazza dal bigl cun chasa d'abitar e stalla-clavà, installaziun d'ina garascha sin il plaun da l'uiagl (center dal vitg da Scharàns).

2.4 Segns dal temp vi da stallas-clavà

Las modas da lavurar en l'agricultura sa midan cuntinuadamain. Maschinas e tractors daventan pli e pli gronds ed ils pass da lavur vegnan mecanisads pli e pli fitg. Per part èn novs edifizis d'economia gronds vegnids construids ordaifer il vitg, e las stallas-clavà entaifer il vitg èn vegnidas transformadas en sustas u en lavuratori. Questas midadas han er chaschunà mesiras architectonicas.

En bliers lieus sa mussan las novas utilisaziuns tras averturas pli grondas e tras portas-garascha. Averturas per fanestras, elements da ventilaziun u maschinas èn vegnids integrads en la construcziun existenta – per il solit senza excepziuns – tenor criteris funcziunals. Midadas pli grondas pervia d'adattaziuns dal terren, per exempel per schlargiar las vias, han chaschunà mesiras constructivas che pertutgan il sochel. Cumplettaziuns u midadas n'èn betg darar vegnidas inseridas or da betun en la structura existenta. Autras stallas na vegnan betg pli utilisadas, vegnan duvradas sco deposit e mantegnidas

manglusamain, u van en decadenza. Donns pervia d'aissas da revestgiment che mancan u pervia da travs ruttas vegnan eliminads insufficientamain.

- » Las midadas existentas pon vegnir integradas en las ponderaziuns davart l'utilisaziun. Per part cuntengnan ellas in potenzial pussaivel per ils locals situads davosvart, eventualmain èsi raschunaivel da puspè allontanar singulas midadas. Questa libertad interpretatorica po vegnir exaurida tar la realisaziun concepziunala.



UNIKAT

2.5 Impuls da reflexiun per midar l'utilisaziun da stallas-clavà

Gist en cas d'edifizis istorics prezios èn midadas d'utilisaziun savens l'unica pussaivladad per dar nova vita ad edifizis existents e per evitar ch'els restian nunutilisads. Midadas d'utilisaziun èn savens sfidas architectonicas e finanzialas – ma sche la substantza architectonica existenta vegn tractada en moda bain ponderada, pon resultar edifizis unics cun in'alta qualitat d'abitar. Stallas-clavà cun materialias e modas da construcziun istoricas vegnan transfurmadas en spazis d'abitar moderns. Naginas concepziuns istorisantas, mabain soluziuns architectonicas modernas duain vegnir tschertgadas. La mantellada termica necessaria per l'abitaziun en la stalla-clavà duai vegnir installada davos la fatschada istorica.

» Mintga midada da construcziun è in cas singul specific. En la gronda part dals cas n'èsi perquai betg pussaivel da simplamain applitgar soluziuns da standard.

En ils centers stretgs dals vitgs è il construir ina sfida en quai che riguarda las regulaziuns da vischinanza u las prescripziuns valaivlas, sco per exempel la protecziun cunter incendis. Er qua è la comunicaziun la via a la soluziun. Buns projects naschan mo en il discurs, en spezial cun personas spezialisadas e cun instituziuns.

En quest mussavia vegnan contempladas pli detagliadamain las tipologias fundamentalas, vul dir la stalla-clavà da stric, la stalla-clavà a pitgas e la stalla-clavà da mir. Las ponderaziuns pon vegnir transponidas conform al senn sin las ulteriuras tipologias.





3. Stalla-clavà da stric



Illustraziun 8: Edifizis d'abitar e stallas caracteriseschan il center dal vitg da Scharàns e furman il maletg dal lieu d'impurtanza naziunala tenor ISOS.

3.1 Caracteristica

Structura architectonica fundamentala

L'utilisaziun oriunda (uigl da muvel grond e manidel, deposit da fain e sientada da las monas) definescha la structura fundamentala.

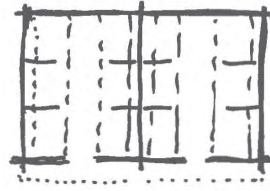
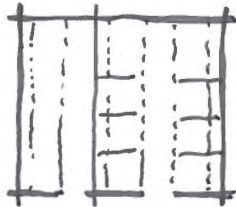
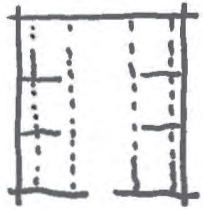
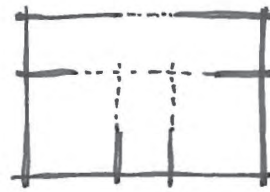
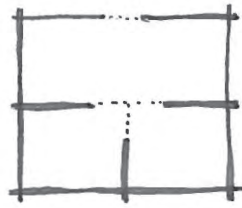
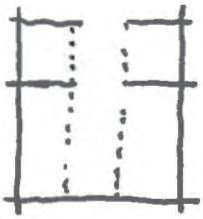
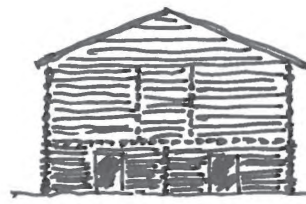
La part da l'uigl ch'è construida tut tenor la regiun or da travs squadradas da stric u or da mir, è clausa e serva a proteger ils animals cunter l'aura e cunter la fradaglia. A l'intern n'è ella betg fitg auta, per tegnair la chalur uschè datiers dals animals sco pussaivel.

Il clavà ch'è costruì en stric luc cun largias e dividì en plirs cumpartiments, permetta ch'il fain survegn avunda aria. El ha in'autezza interna considerabla, senza sutdivisiun verticala.

Aspect exteriur

La stalla-clavà da stric è caracterisada tras ina volumetria simpla sco er tras fatschadas per gronda part unitaras. Sche la stalla-clavà è situada sin la planira, serva ina rampa sco access al plaun dal clavà. Tut tenor la regiun ha l'edifizi tradiziunalmain in tetg da schlon-das u da plattas-crap senza construcziuns sin tetg e senza averturas sin tetg (tetgs da tievlas u da tola èn tetgs secundars ubain èn in indizi che la stalla-clavà è vegnida construida pir pli tard).

Illustraziun 7: Stalla-clavà da stric en il center istoric dal vitg da Flem.



Stalla-clavà d'ina
unitad

Stalla-clavà d'ina
unitad e mesa

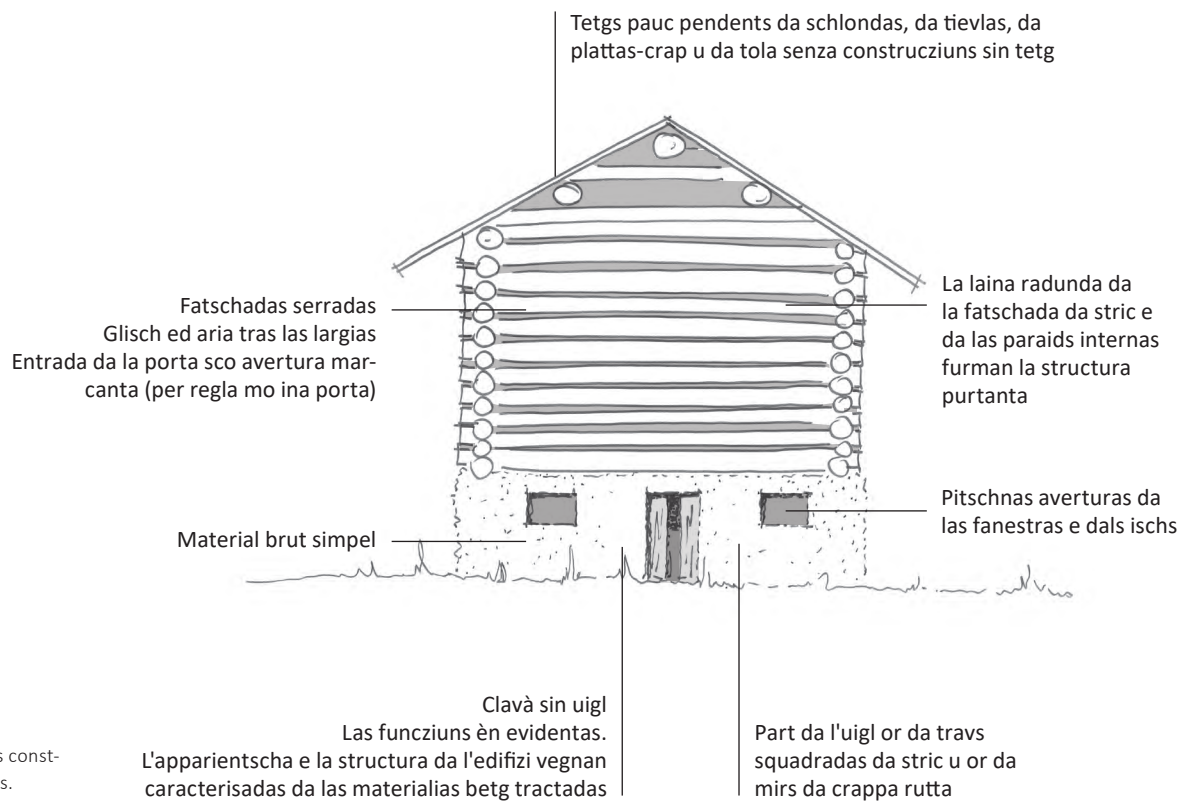
Stalla-clavà dubla

Illustraziun 9: Tips da stallas-
clavà da stric.

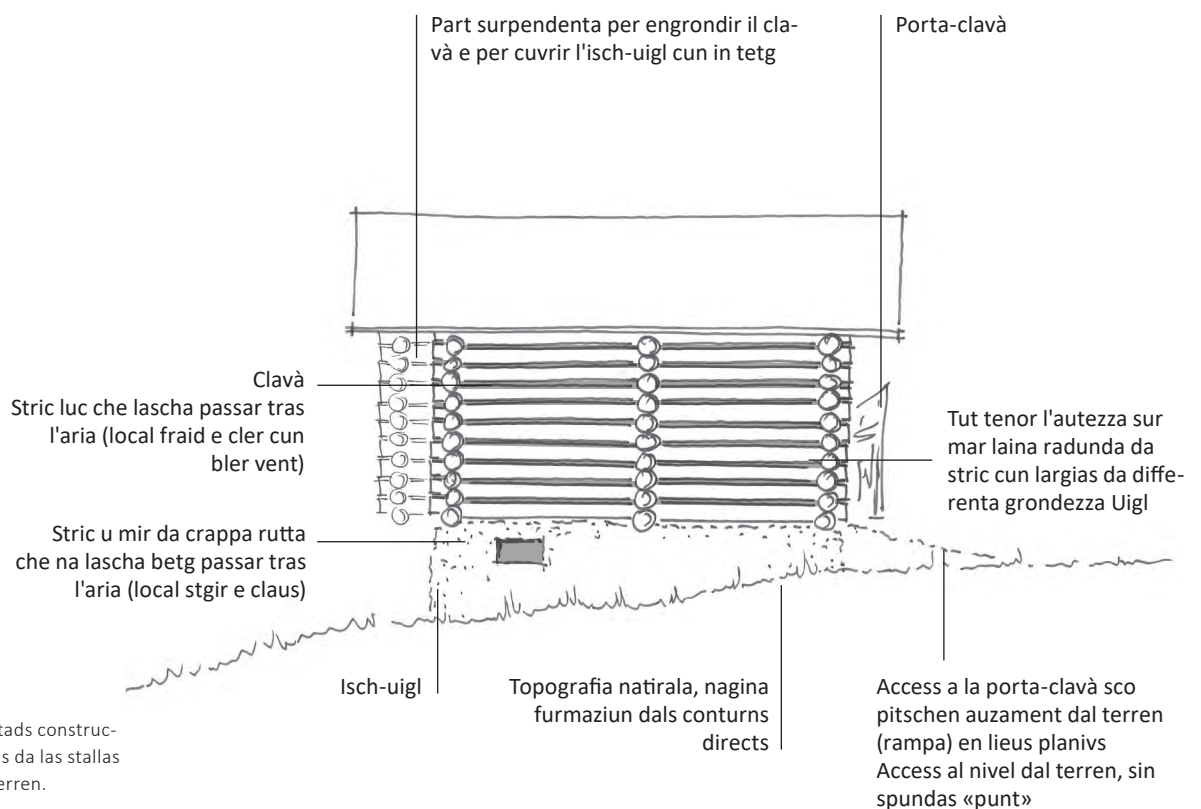
Utilisaziun

Il plaunterren da quests edifizis vegn duvrà sco uigl. El è costruì uschia, ch'il vent na po betg passar tras, per ch'il muvel possa pernottar en in ambient chaud. Pitschens fanestrins procuran per l'ariaziun. Il clavà ch'è tschentà sin l'uigl tanscha fin sut il tetg e lascha passar tras l'aria, per ch'il fain deposità possa setgar bain.

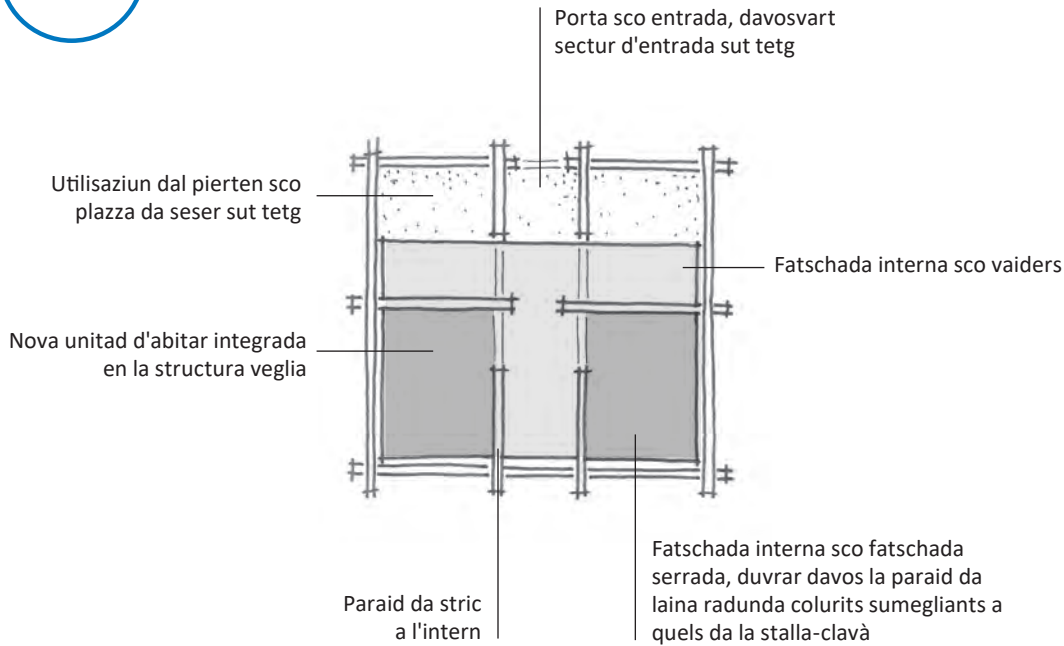
Sch'ins contempla la relaziun tranter l'uigl plitgusch stgir ed il clavà pli cler, resulta ina proporziun dad $\frac{1}{3}$ (uigl) a $\frac{2}{3}$ (clavà).



Illustraziun 10: Qualitads constructivas da las fatschadas.



Illustraziun 11: Qualitads constructivas da las fatschadas da las stallas ed integraziun en il terren.



Illustraziun 12: Princip «chasa en la stalla» en cas da stallas-clavà da stric. Preschentaziun dal sistem sin in plan orizzontal.

3.2 Finamiras da mantegniment

Volumen da construcziun

- » Mesiras mo entaifer il volumen principal (naginas construcziuns annexas)
- » Utilisar lautgas, parts surpendentas e.u.v. mo sco spazis exterius
- » Surfatschas utilisadas secundaras (locals da deposit, piazzas da seser sut tetg e.u.v.) entaifer il volumen da construcziun existen

Structura purtanta / structuraziun dals locals

- » Mantegnair ils mirs exterius, las paraids da separaziun stabilisantas dals ladritschs, las travs en il tetg, las paraids separativas purtantas da l'uigl
- » Integrar en il nov concept d'utilisaziun la structura dals locals da la part da l'uigl e da la part dal clavà (posiziun da las travs)

Fatschada / averturas

- » Duvrar las averturas existentas per l'illuminaziun, en spezial la gronda porta-clavà
- » Far novas averturas mo en cas excepziunals ed en il character da l'edifizi (naginas «fanestras da chasas d'abitar»)
- » Utilisar fanestras grondas mo davos la fatschada istorica

Autezzas dals locals

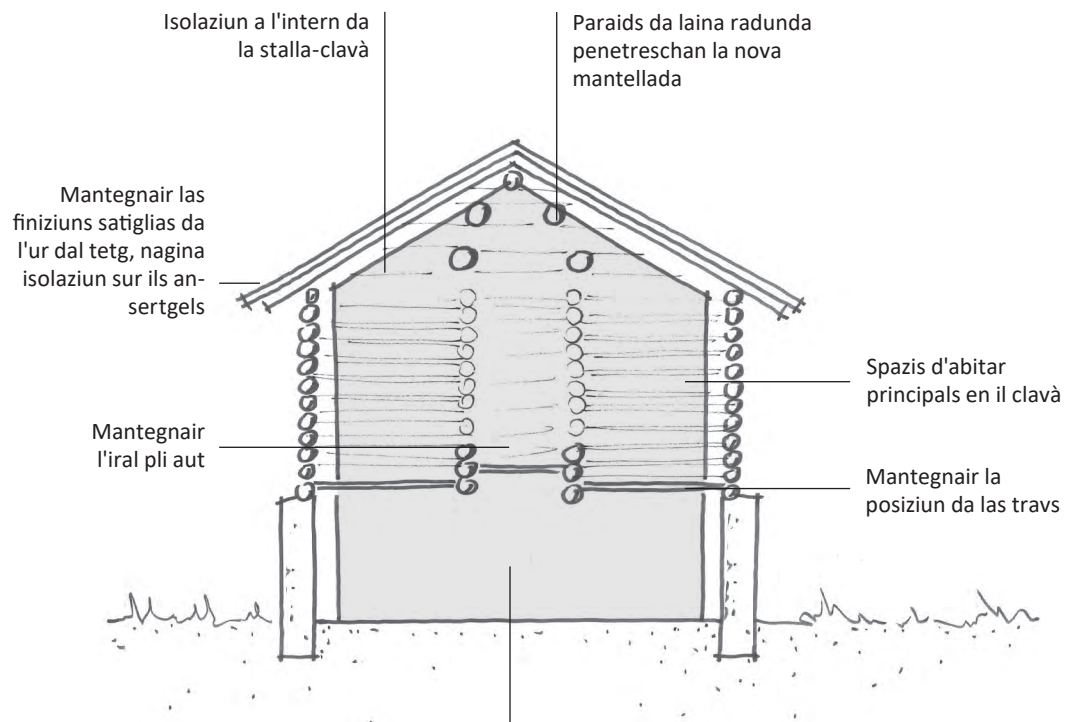
- » Betg auzar ils tetgs
- » Allontanament dal terren en l'uigl per cuntanscher in'autezza acceptabla dal local da ca. 2,00 m è pussaivel

Tetg / cuvrada dal tetg

- » Mantegnair l'aspect exteriur filigran e la materialisaziun dals detagls dal tetg e dal stellaschain (montar las isolaziuns en l'intern)
- » Naginas construcziuns sin tetg e naginas nischas en il tetg
- » Far las construcziuns necessarias per l'aria persa en coordinaziun cun la concepziun dal tetg e da la fatschada
- » Per regla nagins collecturs solars / nagina fotovoltaica

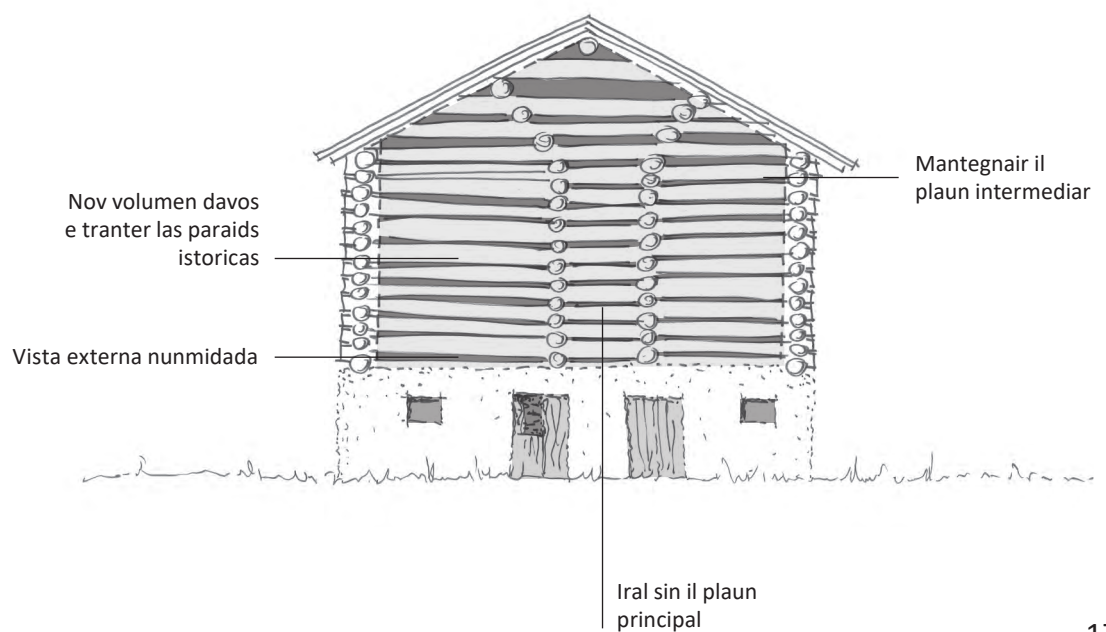
Penetraziuns dal palantschieu sura ed avertura

- » Duvrar las stgalas existentas per render accessibel l'edifizi
- » Duvrar las perfuraziuns existentas per l'accessibladad interna
- » Restrenscher las perfuraziuns dal palantschieu sura al minimum funcziunal



Illustraziun 13: Princip «chasa en la stalla» en cas da stallas-clavà da stric. Preschentaziun dal sistem en il profil.

Duvrar il plaun da l'uiigl sco surfatscha utilisada secundara, sco surfatscha da deposit, sco lavuratori e.u.v., per la tecnica e sco locals sanitar



Illustraziun 14: Princip «chasa en la stalla» Spazis d'abitar en il clavà, l'uiigl vegn duvrà per ils locals accessorics.



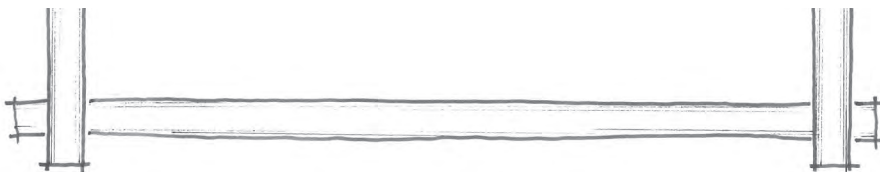
Illustraziun 15: Construcziun da laina radunda sin in uigl da mir (Curaglia).

3.3 Exempels da construcziun

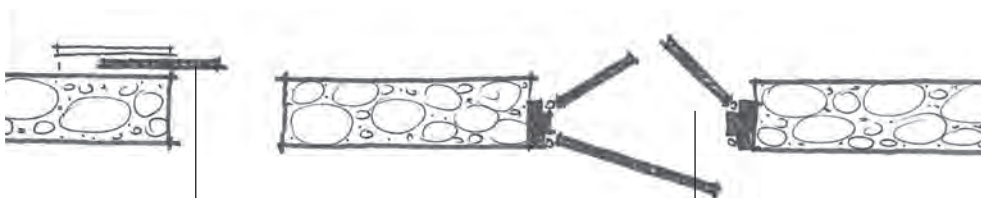
Ils exempels preschentads servan sco illustraziun per soluziuns da detagl pussaivlas e n'èn betg simbolic per la midada da construcziun generala.

Per regla duain vegnir observadas las suandantas prescripziuns areguard il material:

- » fanestras novas mo cun rom da lain (naginas construcziuns cumbinadas cun aluminium, naginas fanestras da material sintetic)
- » il rom da la fanestra n'è betg visibel en la prolungaziun da l'avertura da paraid, en cas da fanestras cun ala è visibel in rom d'ina ladezza minimala
- » naginas curnischs u tolas da deviazium da metal, da material sintetic u da plattas da crap resgiadas
- » ferradiras da portas stuschablas en la fatschada istorica stgiras e d'in colurit sumegliant sco la fatschada, naginas surfatschas da metal glischantas u betg tractadas



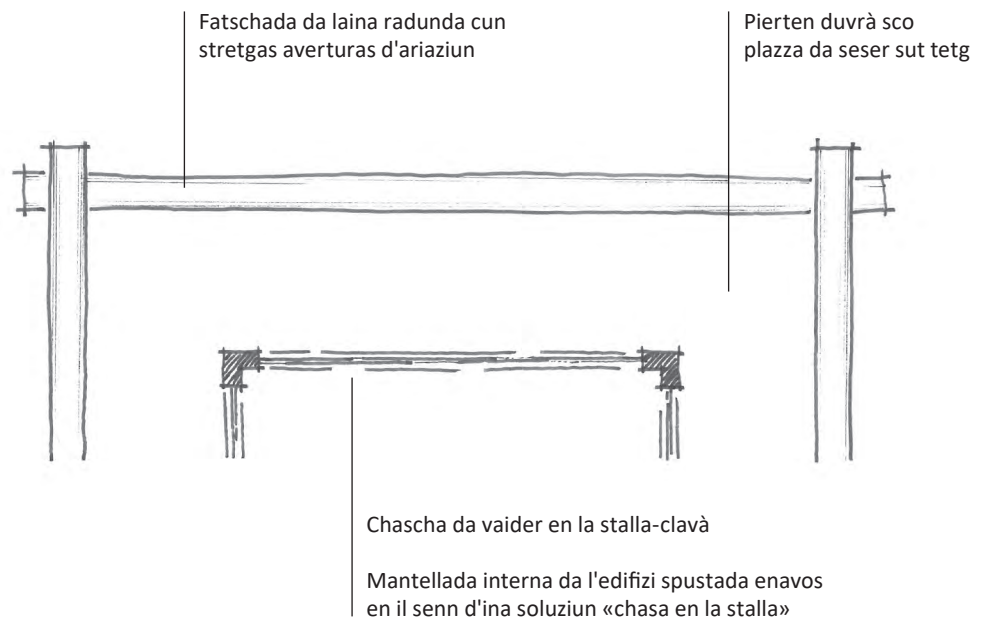
Illustraziun 16: Skizza da princip da la construcziun dal clavà cun laina radunda.



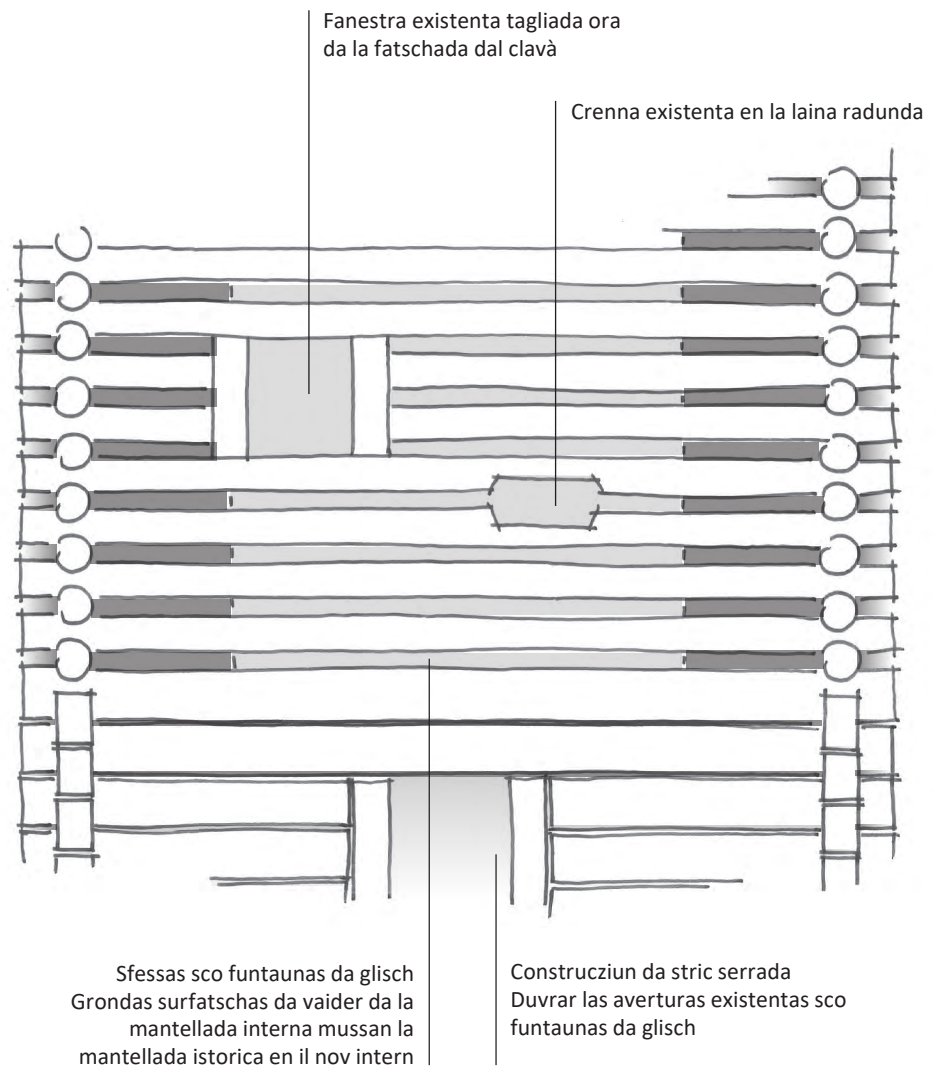
Barcun stuschabel d'in fanestrin

Isch-uigl separà verticalmain e giatter d'isch exterior mez aut

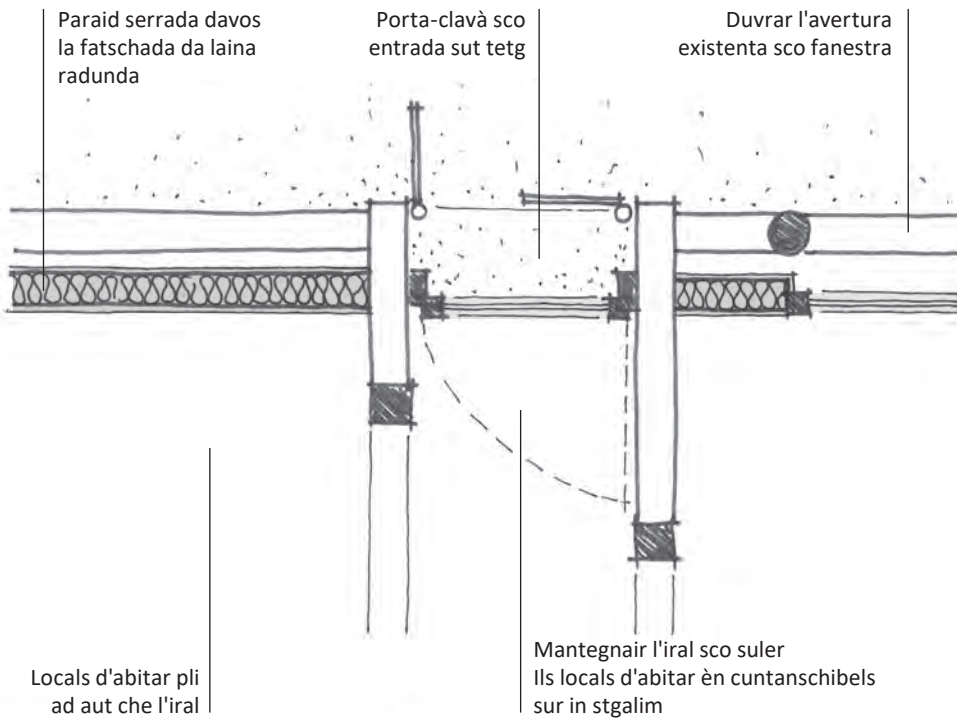
Illustraziun 17: Skizza da princip da l'isch-uigl e dal fanestrin sin il plaun da l'uigl.



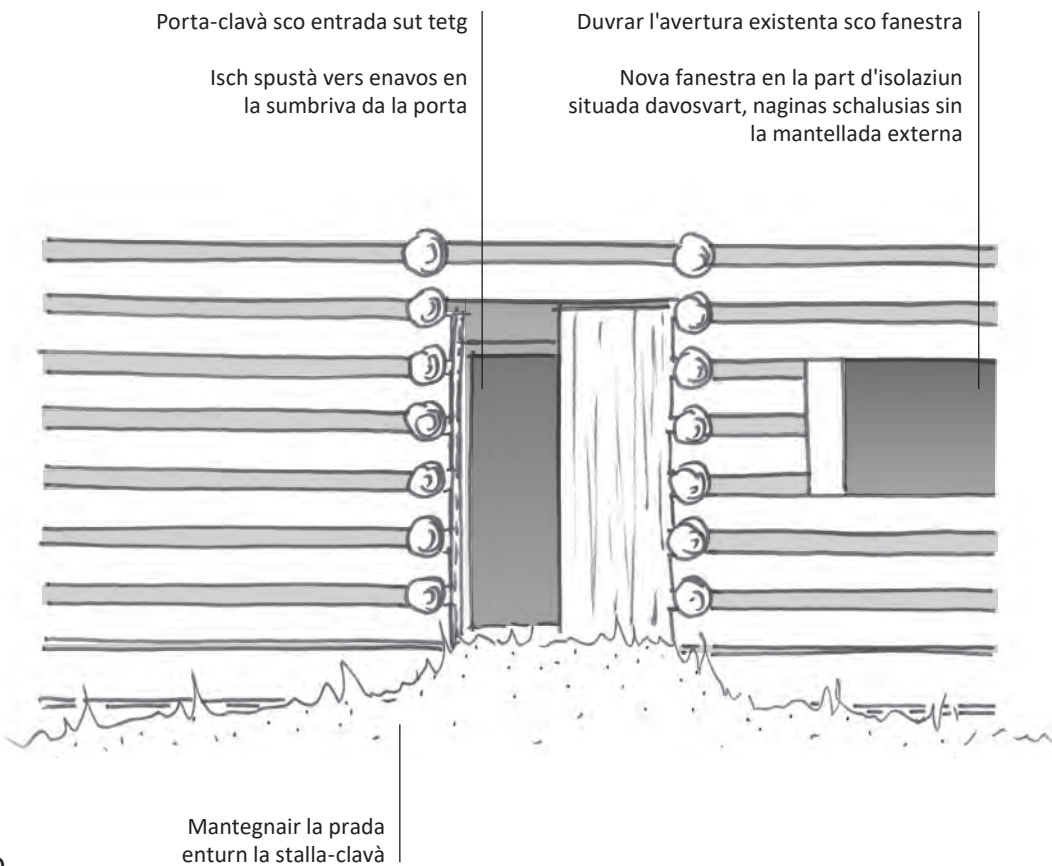
Illustraziun 18: Skizza da princip dal clavà: chascha da vaider autarca en la stalla-clavà (plan horizontal).



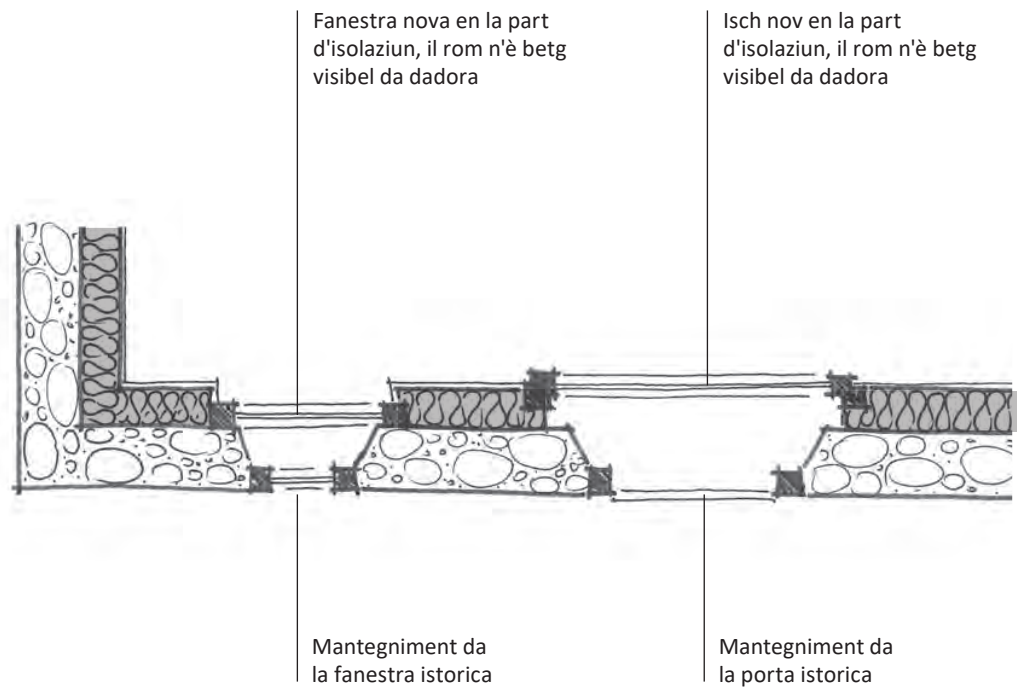
Illustraziun 19: Skizza da princip dal clavà: chascha da vaider autarca en la stalla-clavà (vista).



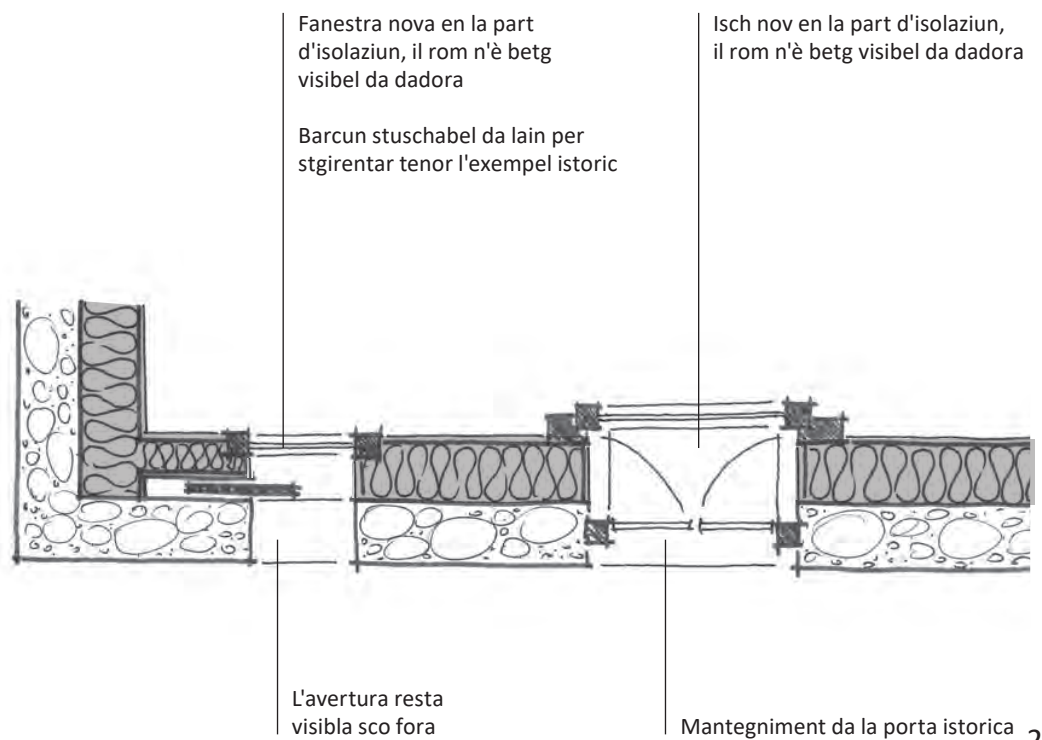
Illustraziun 20: Skizza da princip dal clavà: construcziun entretschada per in'utilisaziun maximala dal volumen (plan orizzontal).



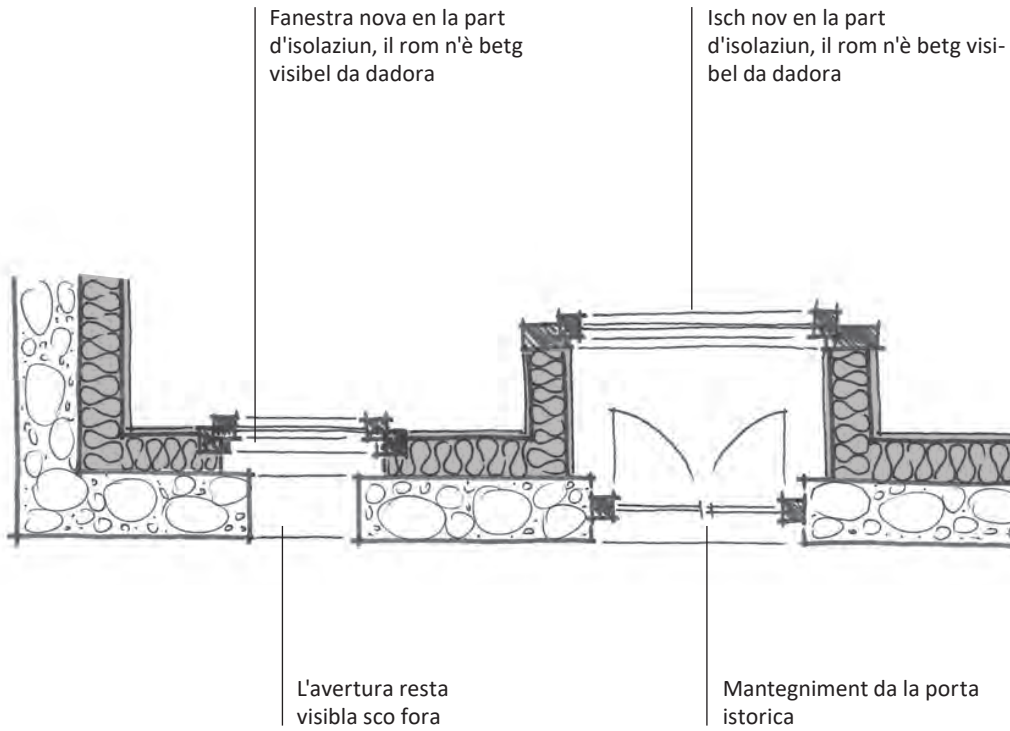
Illustraziun 21: Skizza da princip dal clavà: construcziun entretschada per in'utilisaziun maximala dal volumen (vista).



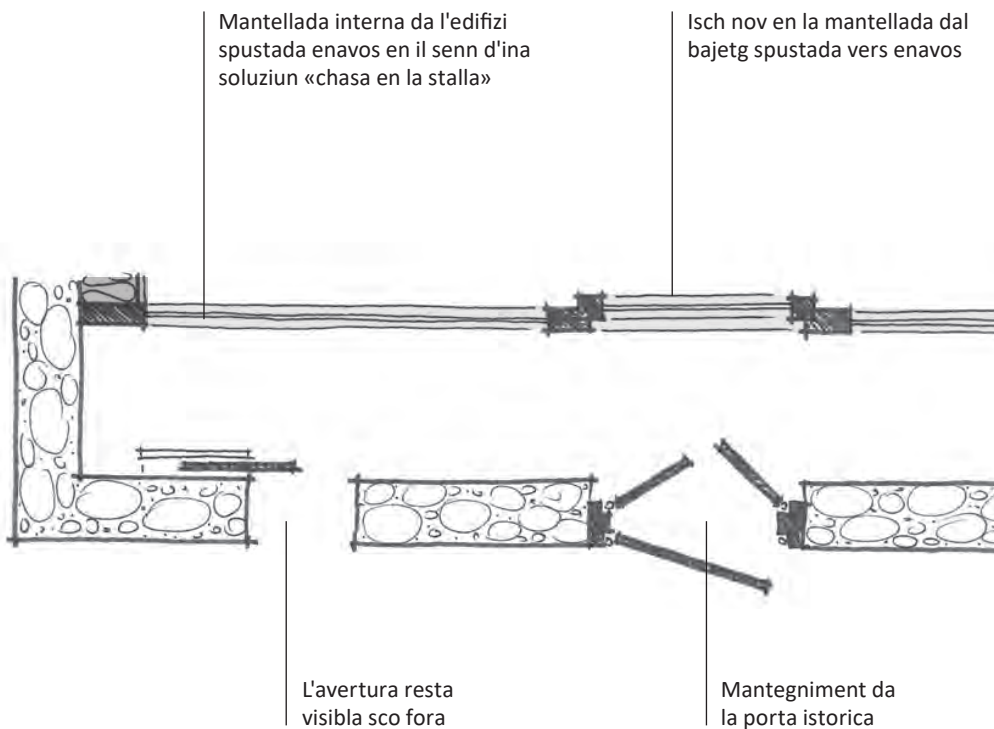
Illustraziun 22: Skizza da princip da l'uijl: fanestras ed isch en la part d'isolaziun.



Illustraziun 23: Skizza da princip da l'uijl: fanestra ed isch: barcun stuschabel en la part d'isolaziun.



Illustraziun 24: Skizza da princip da l'uigl: fanestras ed isch en la part d'isolaziun, porta cun pierren.



Illustraziun 25: Skizza da princip da l'uigl: fanestras e porta sco princip «chasa en la stalla».



Illustraziun 26: Sguard tras la porta sin l'iral.



Illustraziun 27: Stgala en l'iral vegl.



Illustraziun 28: Vaiders da finestra davos la paraid exteriura da stric.





4. Stalla-clavà a pitgas



Illustraziun 30: Stalla-clavà a pitgas cun in revestgiment ornamental (Flem).

4.1 Caracteristica

Structura architectonica fundamentala

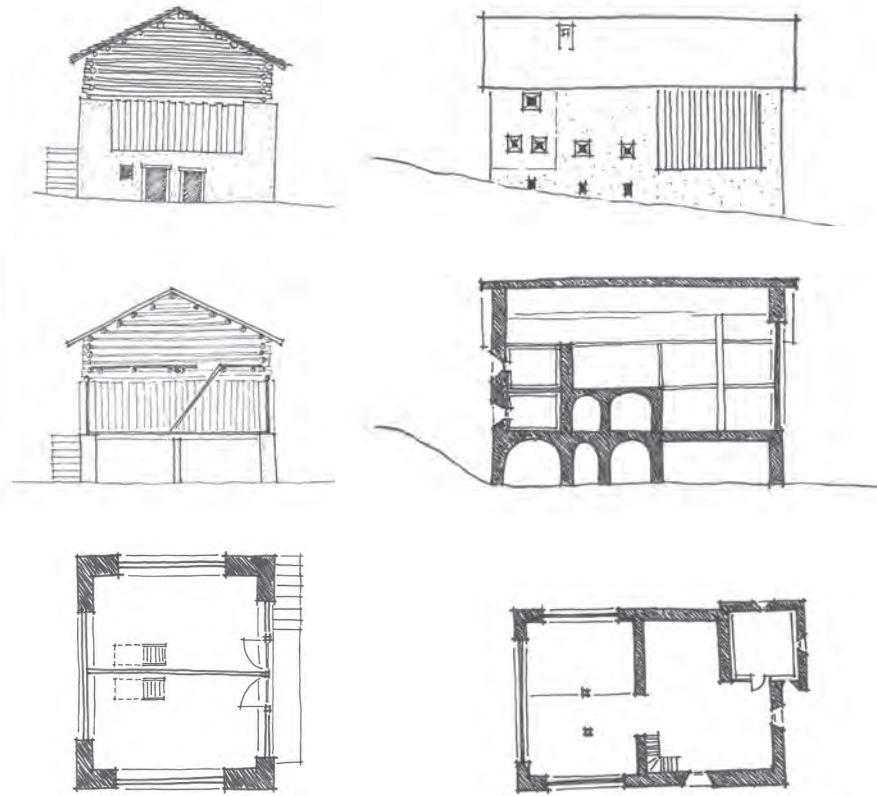
L'utilisaziun istorica (uigl da muvel grond e manidel, deposit da fain e sientada da las monas) definescha la structura fundamentala. La part da l'uigl è separada da la part dal clavà che consista d'in u da plirs plauns. La part da l'uigl ch'è construida or da mir è clausa e serva a proteger ils animals cunter l'aura e cunter la fradaglia. Ella n'è betg fitg auta, per tegnair la chalur a l'intern. Las pitgas ladas dal clavà portan las chargias dal tetg. Revestgiments da lain cun sfessas e cun averturas d'ariaziun servan a dar aria al fain.

Tut tenor la regiun stattan las stallas-clavà sulettas u èn construidas vi da la chasa d'abitar ed accessiblas sur tala (chasa engiadinaisa).

Aspect exterior

La stalla-clavà a pitgas è caracterisada tras ina volumetria simpla sco er tras fatschadas serradas cun fitg paucas averturas. La part da l'uigl en il sochel è or da mir, che vegn perforà mo tras singulas averturas serrablas sco er tras ils ischs-uigl. Ils clavads ch'èn tschentads sin ils uigls èn construids cun pitgas da chantun ed han savens gronds volumens. Ils revestgiments tranter las pitgas èn concepids sco construcziuns da travs, sco construcziuns d'aissas decoradas u sco simplas construcziuns da pitgas verticalas. Las surfatschas paran serradas, laschan dentant passar tras l'aria. Cun la finiziun satiglia da l'ur e cun la gronda pensa para il tetg, senza construcziuns sin tetg, fitg quiet. En tscher-tas regiuns chattan ins construcziuns annexas sumegliantas a lautgas.

Illustraziun 29: Lattas verticalas cun averturas d'ariaziun d'ina stalla-clavà a pitgas en il center istoric dal vitg da Flem.



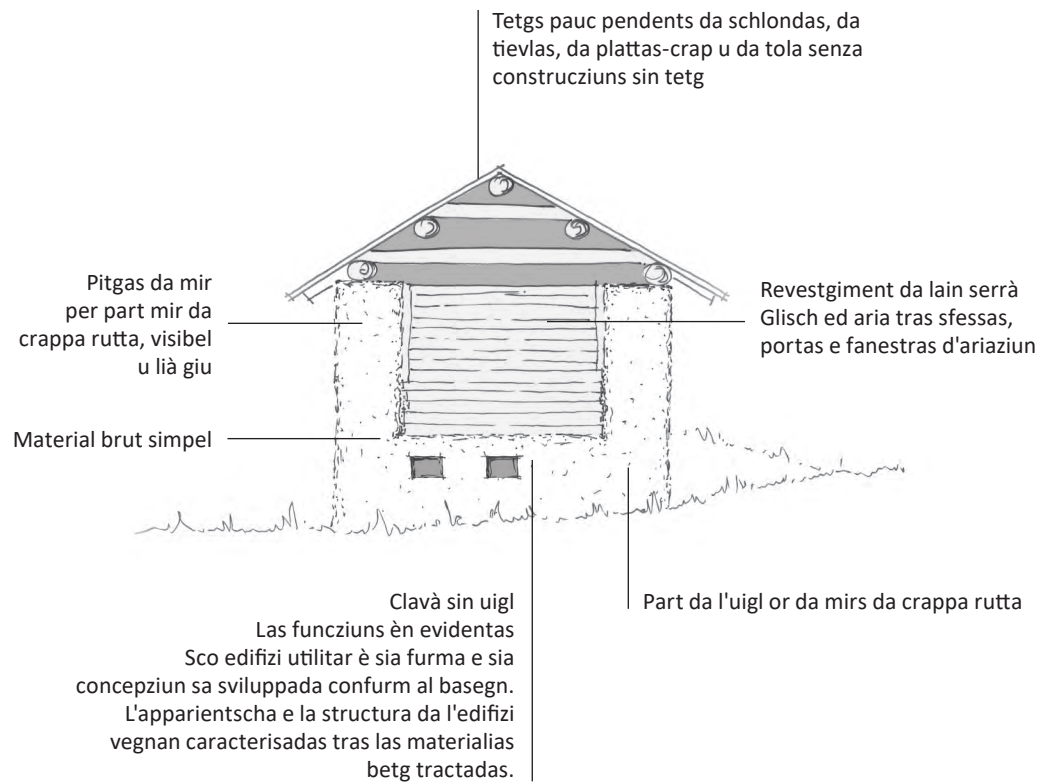
Stalla-clavà dubla a trais plauns

Stalla-clavà construida vi d'ina chasa d'abitar (chasa engiadinaisa)

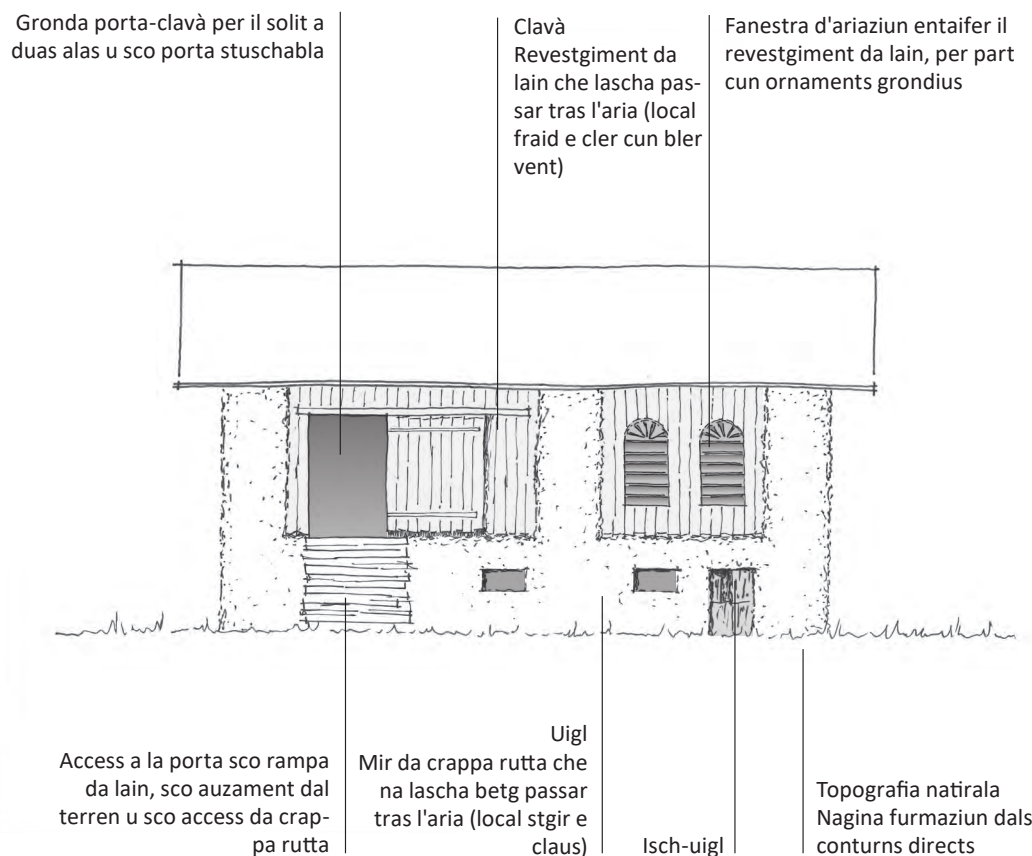
Illustraziun 31: Tips da stallas-clavà a pitgas.

Utilisaziun

Il plaunterren da quests edifizis vegn duvrà sco uigl. El è costruì uschia, ch'il vent na po betg passar tras, per ch'il muvel possa pernottar en in ambient chaud. Il clavà ch'è tschentà sin l'uigl tanscha fin sut il tetg e lascha passar tras l'aria, per ch'il fain deposità possa setgar bain. En tschertas regiuns èn vegnidas construidas stallas-clavà a trais plauns. Il plaun superiur vegniva duvrà per scuder il graun. Sch'ins contempla la relaziun tranter l'uigl plitgusch stgir ed il clavà pli cler, resulta ina proporziun dad $\frac{1}{3}$ (uigl) a $\frac{2}{3}$ (clavà).



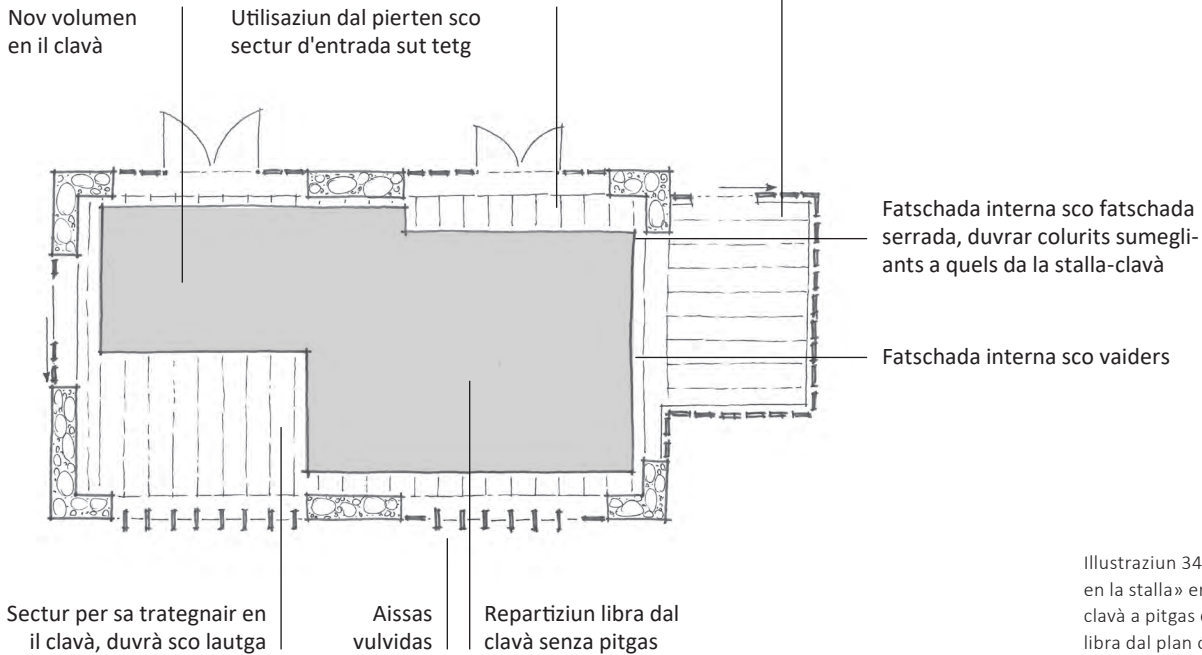
Illustraziun 32: Qualitads constructivas da las stallas-clavà a pitgas.



Illustraziun 33: Particularitads constructivas da las stallas-clavà a pitgas ed integraziun en il terren.



Tar la transfurmaziun ad in'abitaziun secundara:
renovar l'annexa existenta mo, sche quella è tipica per il lieu
In'utilisaziun sco susta d'autos è pussaivla



Illustraziun 34: Princip «chasa en la stalla» en cas da stallas-clavà a pitgas cun concepziun libra dal plan horizontal.

4.2 Finamiras da mantegniment

Volumen da construcziun

- » Mesiras mo entaifer il volumen principal (naginas construcziuns annexas)
- » Utilisar lautgas sco spazis exterius
- » Surfatschas utilizadas secundaras (locals da deposit, piazzas da seser sut tetg e.u.v.) entaifer il volumen da construcziun existent

Structura purtanta / structuraziun dals locals

- » Mantegnair ils mirs exterius, las paraids da separaziun stabilisantas dals ladritschs, las travs en il tetg, las paraids separativas purtantas da l'uiagl
- » Integrar en il nov concept d'utilisaziun la structura dals locals da la part da l'uiagl e da la part dal clavà (posiziun da las travs)

Fatschada / averturas

- » Duvrar las averturas existentas per l'illuminaziun, en spezial la gronda porta-clavà
- » Far novas averturas mo en cas excepziunals ed en il caracter da l'edifizi (naginas «fanestras da chasas d'abitar»)

- » Fanestras grondas mo davos la fatschada
- » Installar averturas serrablas

Autezzas dals locals

- » Betg auzar ils tetgs
- » Allontanament dal terren en l'uiagl per cuntanscher in'autezza acceptabla dal local da ca. 2,00 m è pussaivel

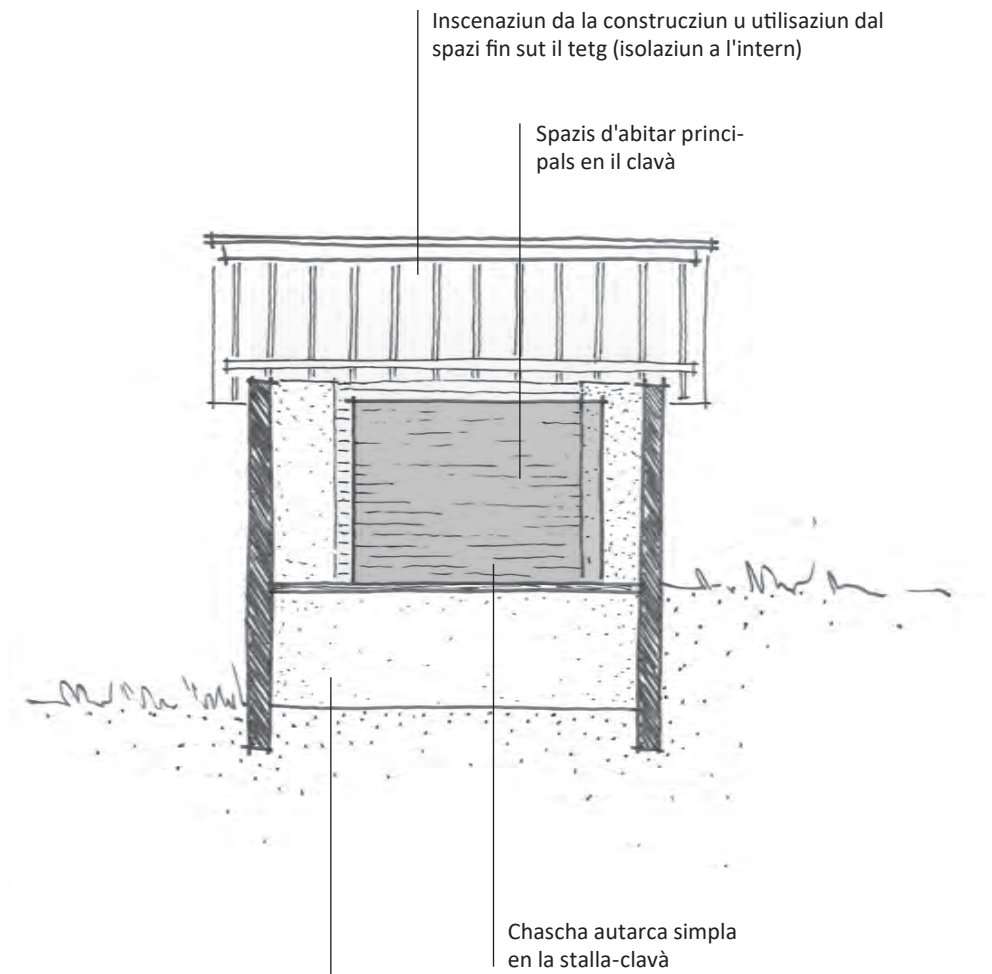
Tetg / cuvrada dal tetg

- » Mantegnair l'aspect exteriur filigran e la materialisaziun dals detagls dal tetg e dal stellaschain (montar las izolaziuns en l'intern)
- » Naginas construcziuns sin tetg e naginas nischas en il tetg
- » Far las construcziuns necessarias per l'aria persa en coordinaziun cun la concepziun dal tetg e da la fatschada
- » Per regla nagins collecturs solars / nagina fotovoltaica

Penetraziuns dal palantschieu sura ed avertura

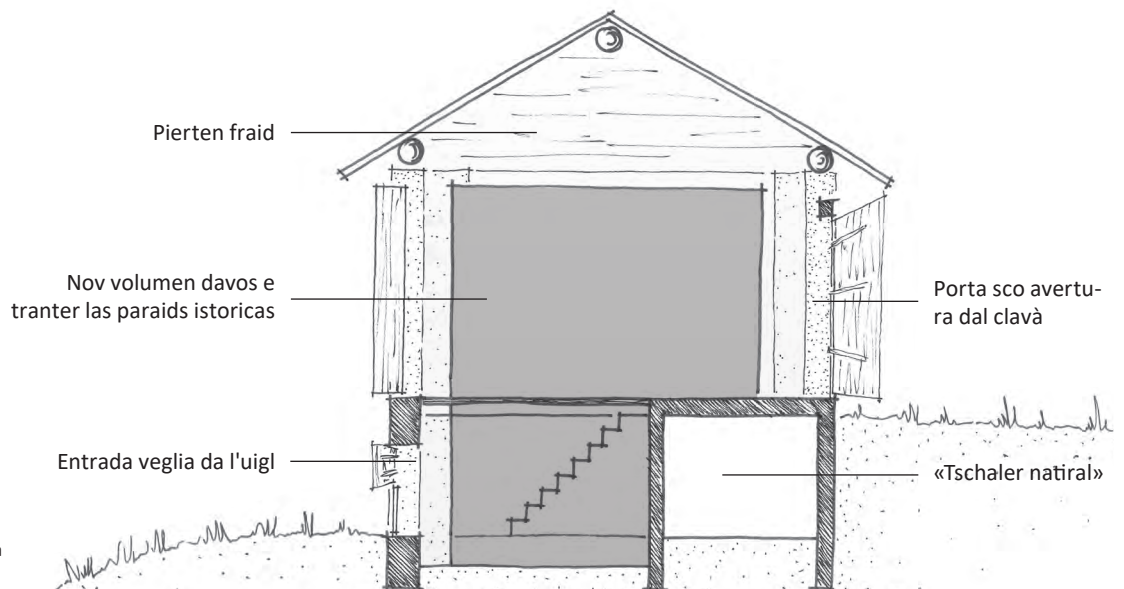
- » Duvrar las stgalas existentas per render accessibel l'edifizi
- » Duvrar las perforaziuns existentas per l'accessibladad interna

- » Restrenscher las perforaziuns dal palantschieu sura al minimum funcziunal



Illustraziun 35: Princip «chasa en la stalla» en cas da stallas-clavà a pitgas: Preschentaziun dal sistem en il profil.

Duvrar il plaun da l'ui gl sco surfatscha utilisada secundara, sco surfatscha da deposit, sco lavuratori e.u.v., per la tecnica e sco locals sanitaris



Illustraziun 36: Princip «chasa en la stalla» en cas da stallas-clavà a pitgas: Locals sanitaris e bogns sin il plaun sutterran.



Illustraziun 37: Porta-clavà, fanestra d'ariaziun ed averturas d'ariaziun cun spazis ornamentals (Flem).

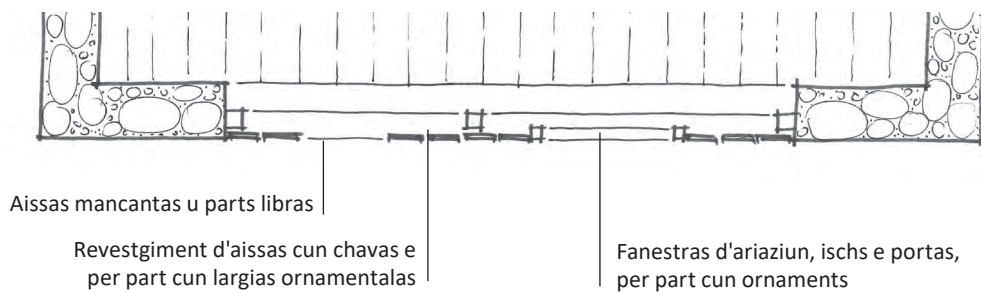
4.3 Exempels da construcziun

Ilis exempels preschentads servan sco illustraziun per soluziuns da detagl pussaivlas e n'èn betg simbolic per la midada da construcziun generala.

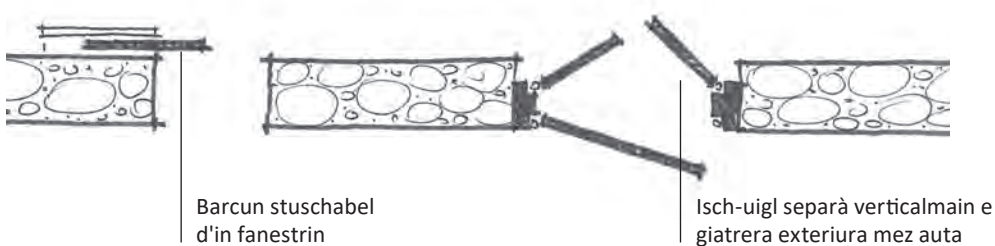
Per regla duain vegnir observadas las suandantas prescripziuns areguard il material:

» fanestras novas mo cun rom da lain (naginas construcziuns cumbinadas cun alumini-um, naginas fanestras da material sintetic)

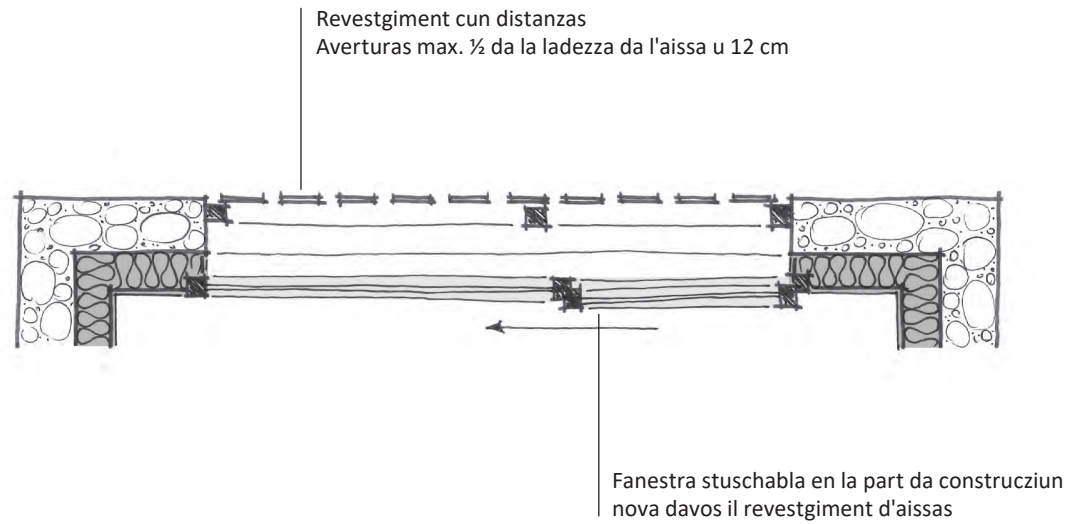
- » il rom da la fanestra n'è betg visibel en la prolungaziun da l'avertura da paraid, en cas da fanestras cun ala è visibel in rom d'ina ladezza minimala
- » naginas curnischs u tolas da deviaziun da metal, da material sintetic u da plattas da crap resgiadas
- » ferradiras da portas stuschablas en la fatschada stgiras u d'ina color sumeglianta a la fatschada, naginas surfatschas da metal glischantas u betg tractadas



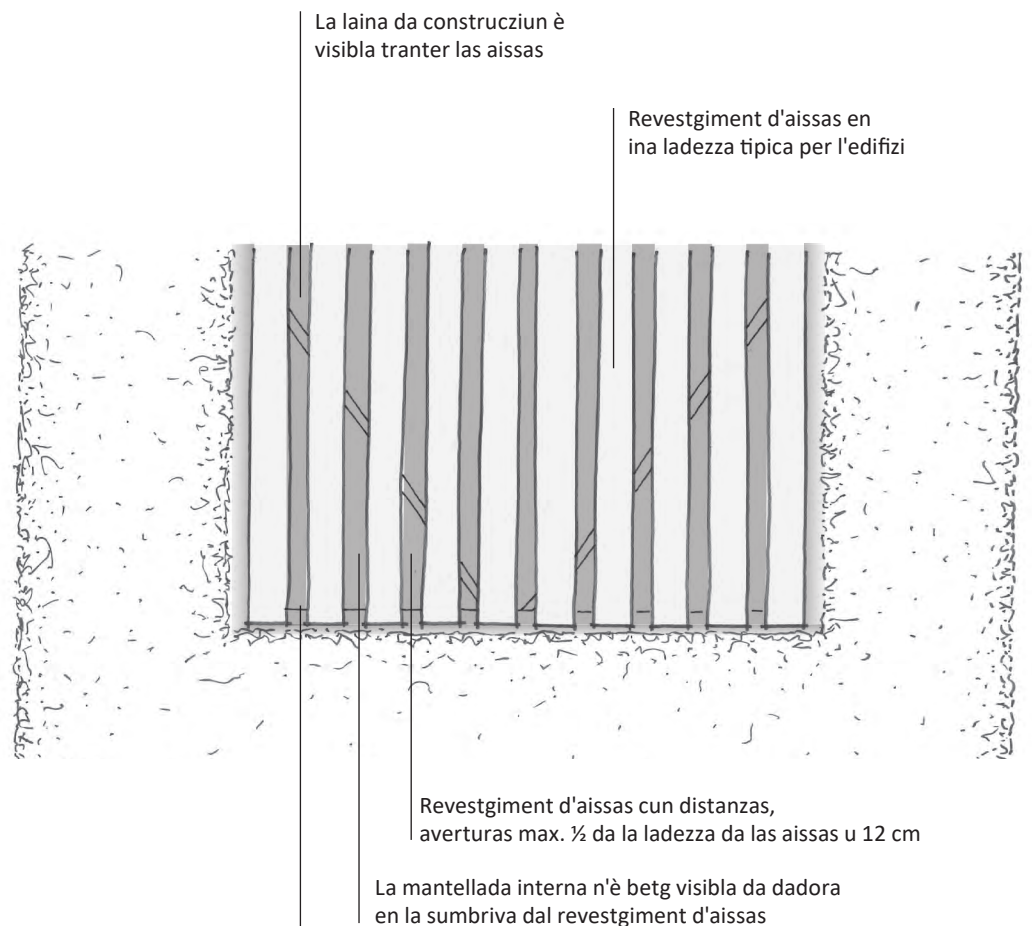
Illustraziun 38: Skizza da princip dal clavà da la stalla-clavà a pitgas.



Illustraziun 39: Skizza da princip dal isch-uigl e da la fanestra en il plaun da stalla mirà.

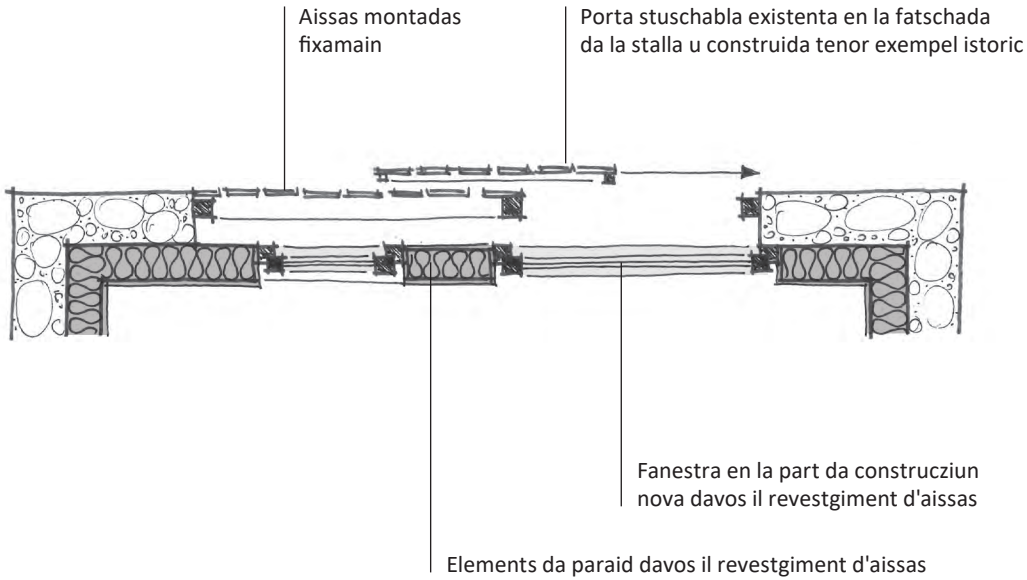


Illustraziun 40: Skizza da princip dal clavà: Fatschada da vaider davos aissas da fatschada cun distanzas (plan orizzontal).

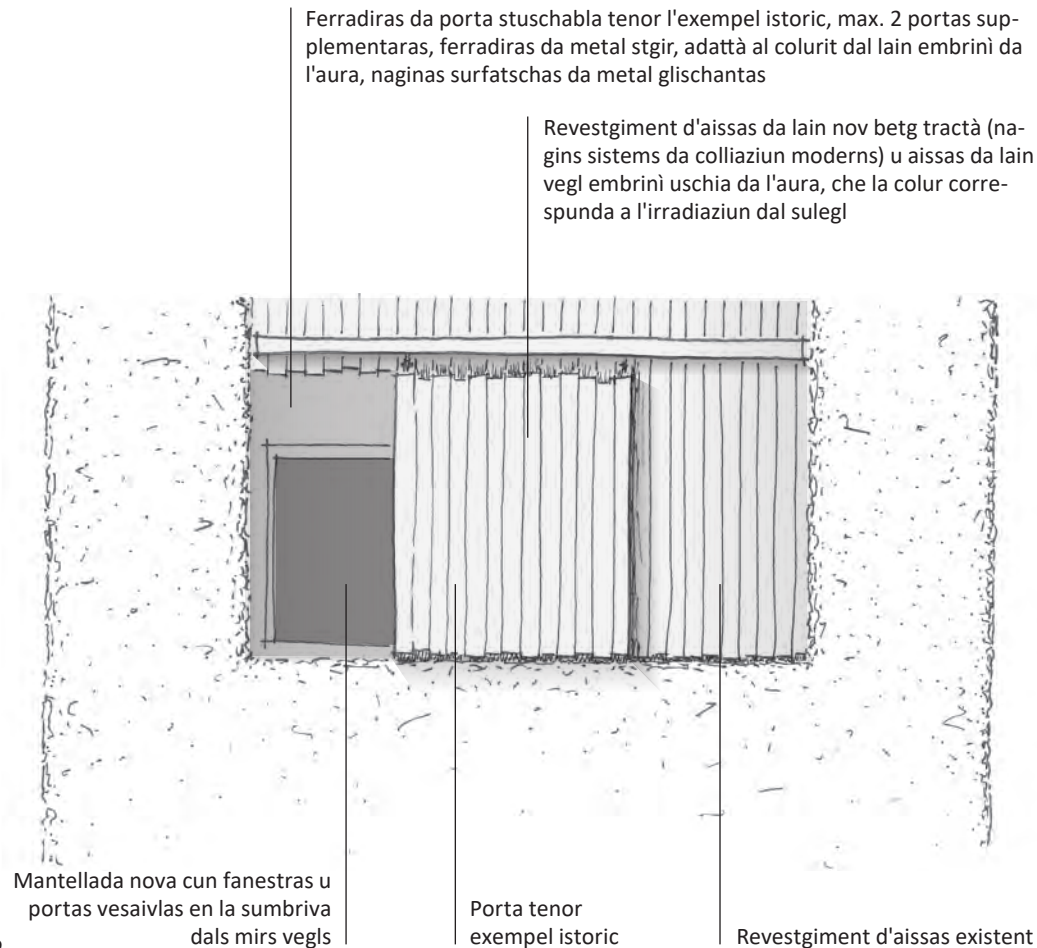


Illustraziun 41: Skizza da princip dal clavà: Fatschada da vaider davos aissas da fatschada cun distanzas (fatschada).

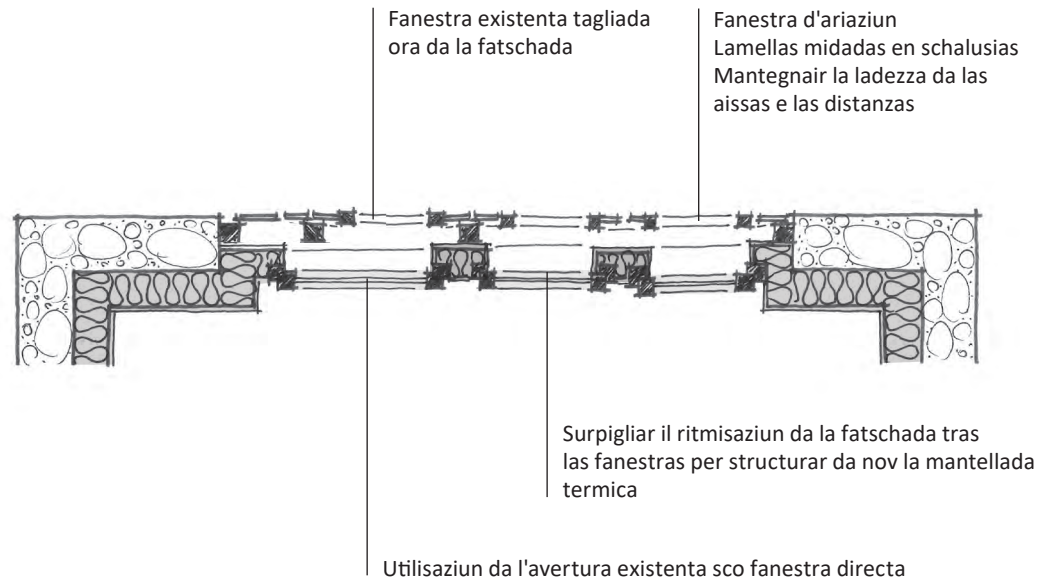
Mantegnair il giu da glisch e da sumbriva sco caracteristica tipica



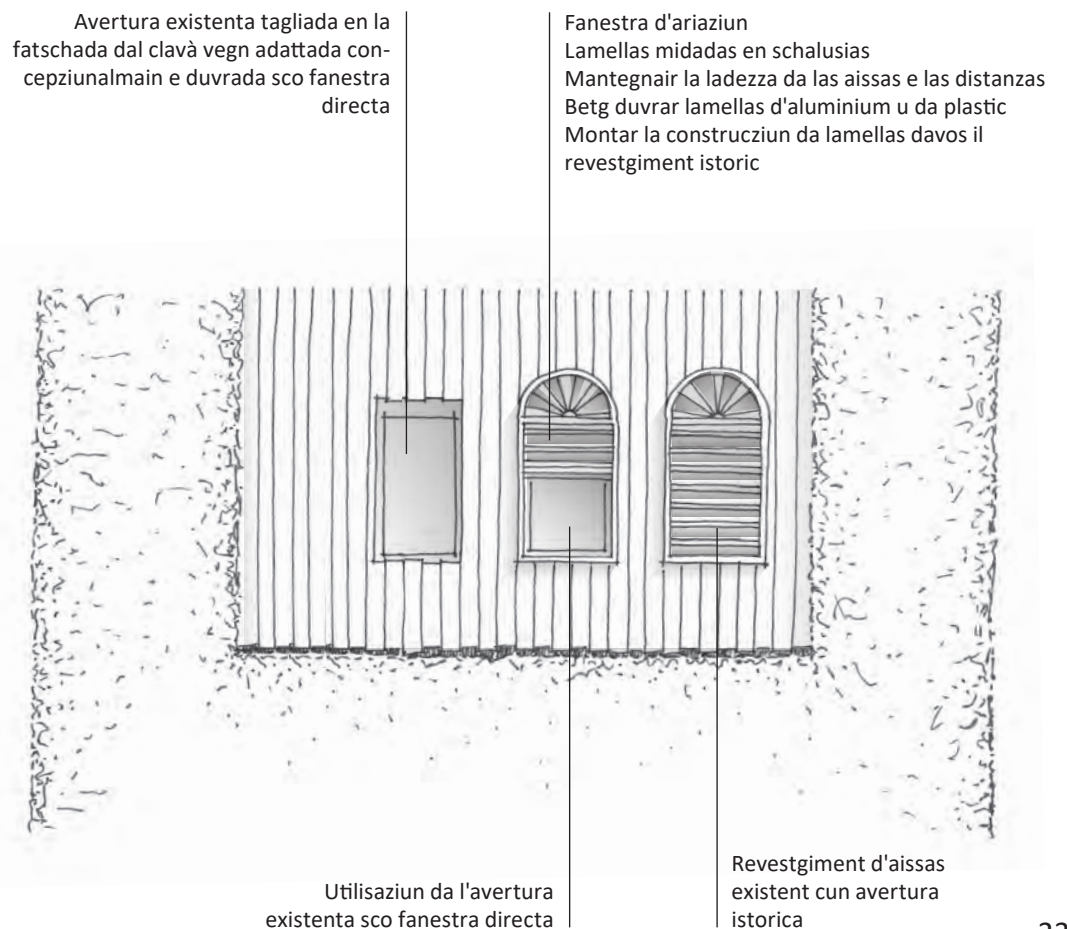
Illustraziun 42: Skizza da princip dal clavà: Utilisaziun da las portas avant maun e novas (plan orizzontal).



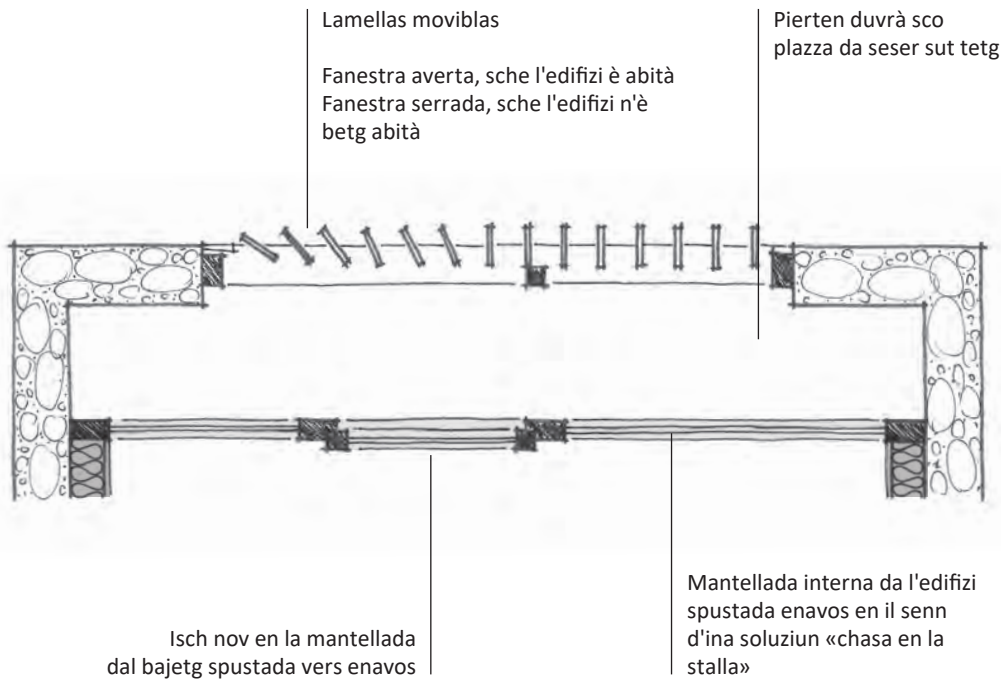
Illustraziun 43: Skizza da princip dal clavà: Utilisaziun da las portas avant maun e novas (vista).



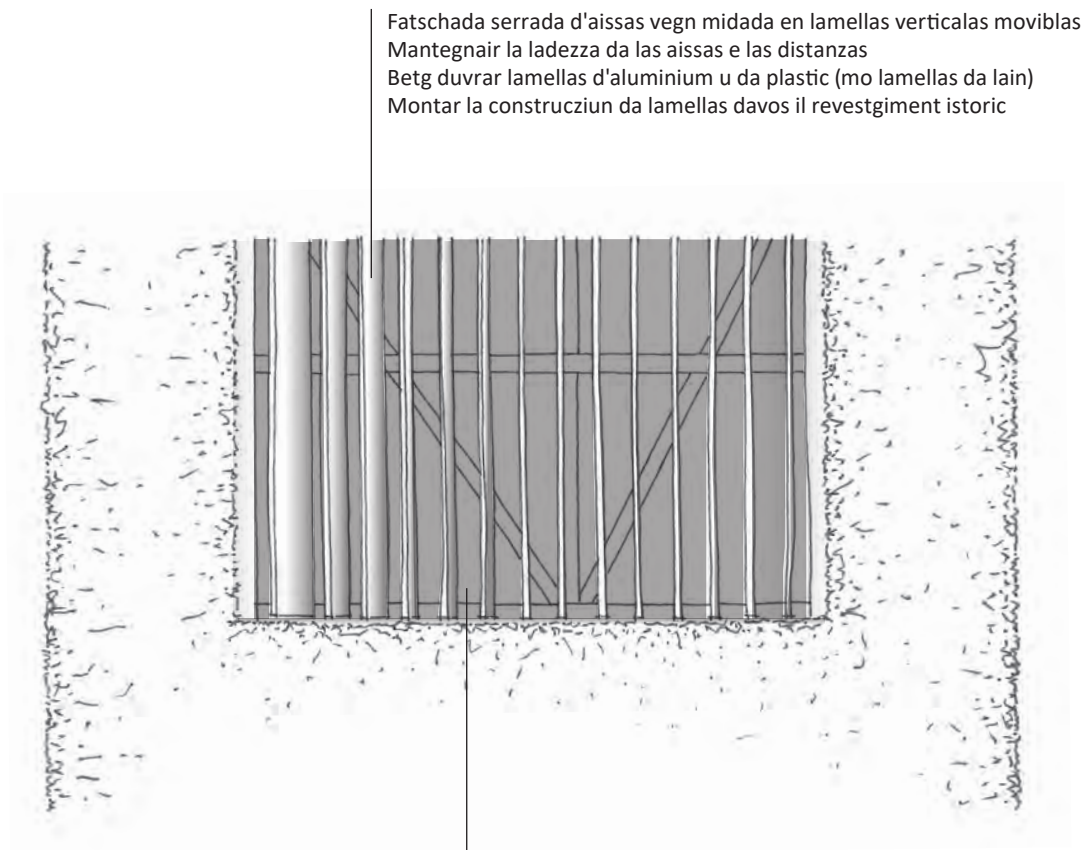
Illustraziun 44: Skizza da princip dal clavà: utilisaziun da las averturas d'ariaziun avant maun (plan orizzontal).



Illustraziun 45: Skizza da princip dal clavà: Utilisaziun da las averturas d'ariaziun avant maun (vista).

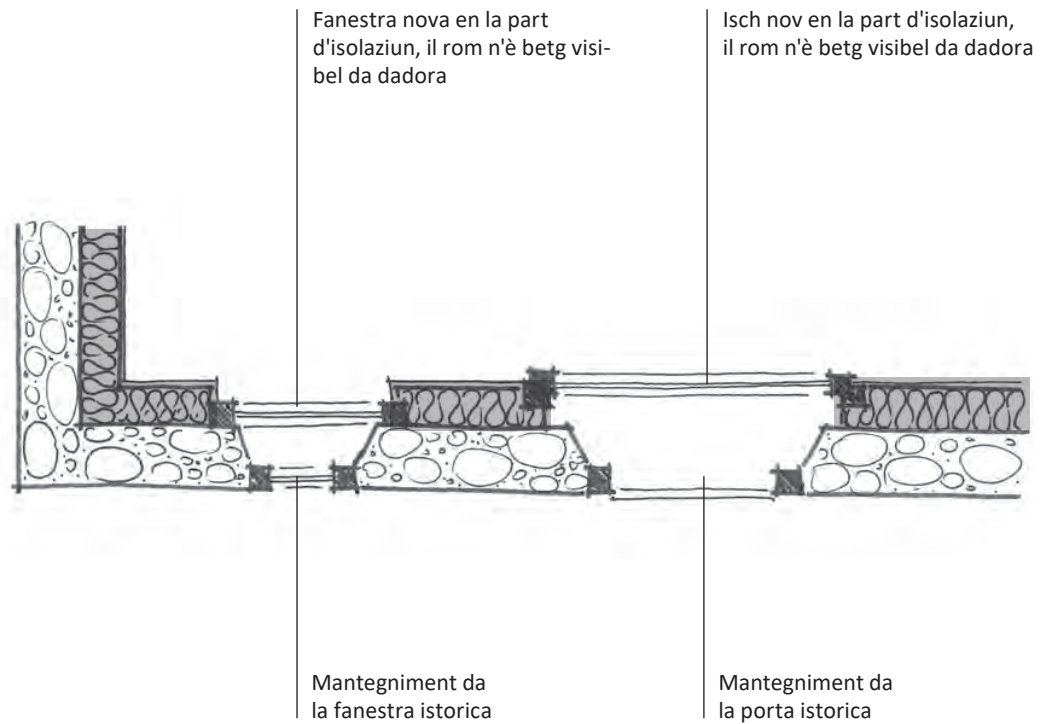


Illustraziun 46: Skizza da princip dal clavà: Aissas dal revestgiment sco lamellas da protecziun cunter il sulegl (plan orizzontal).

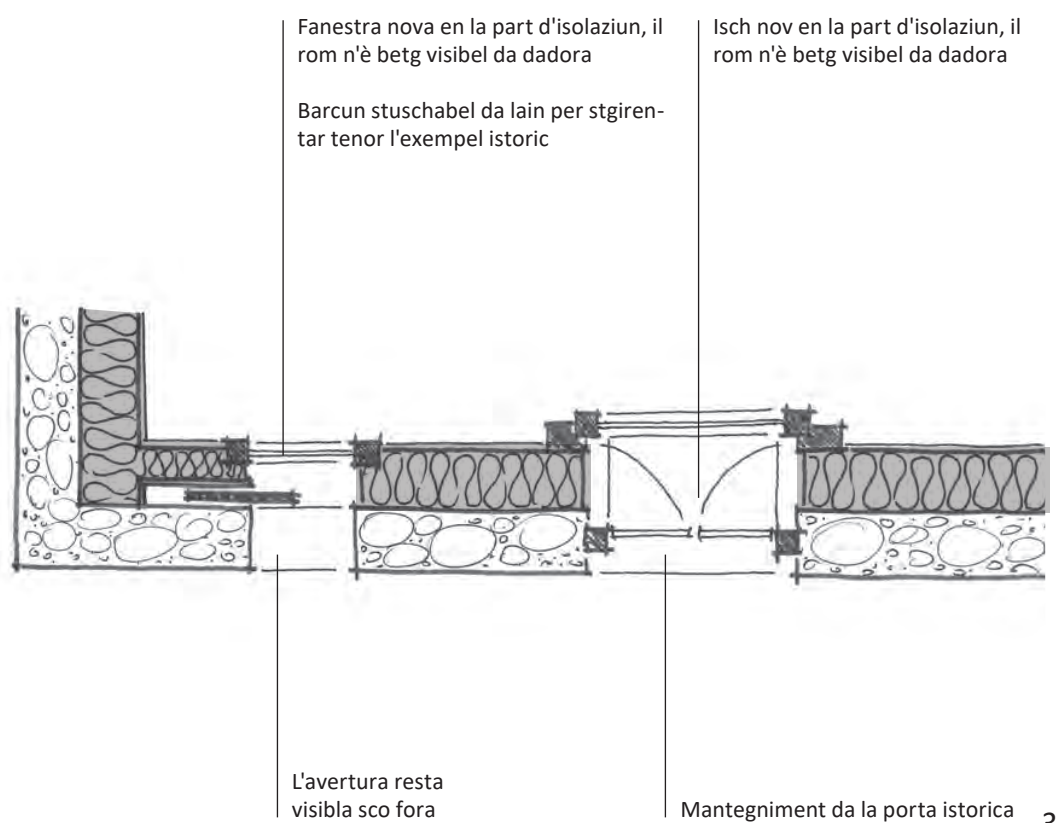


Fatschada interna nova cun grondas fanestras per gudagnar ina cleritad maximala

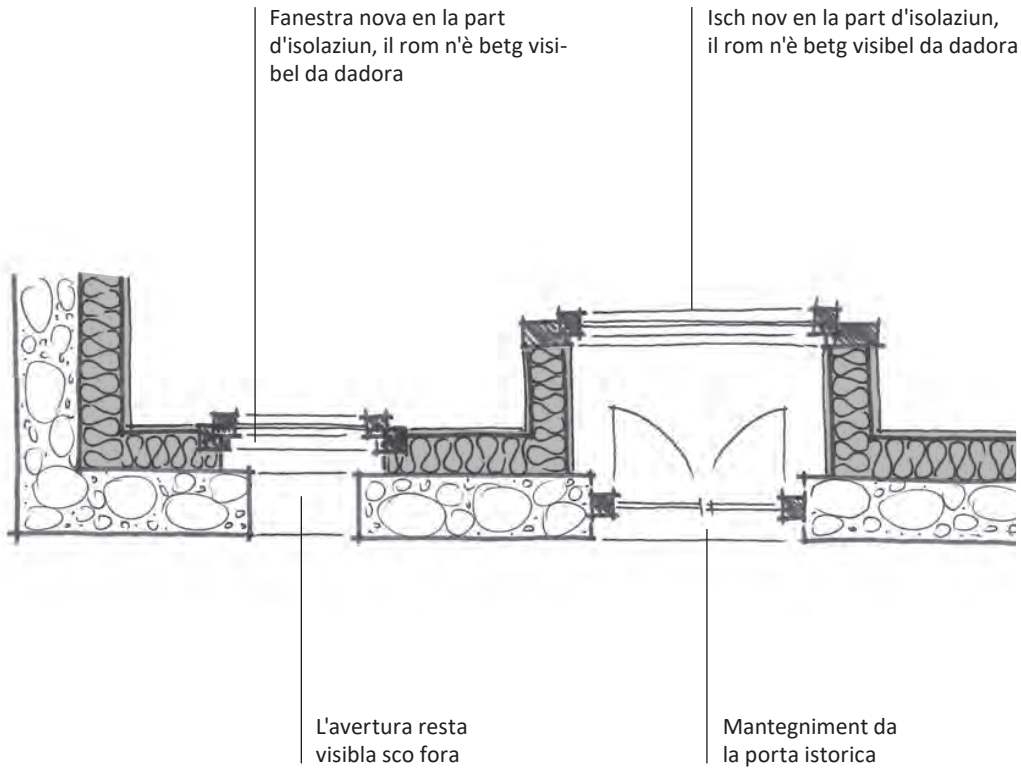
Illustraziun 47: Skizza da princip dal clavà: Aissas dal revestgiment sco lamellas da protecziun cunter il sulegl (vista).



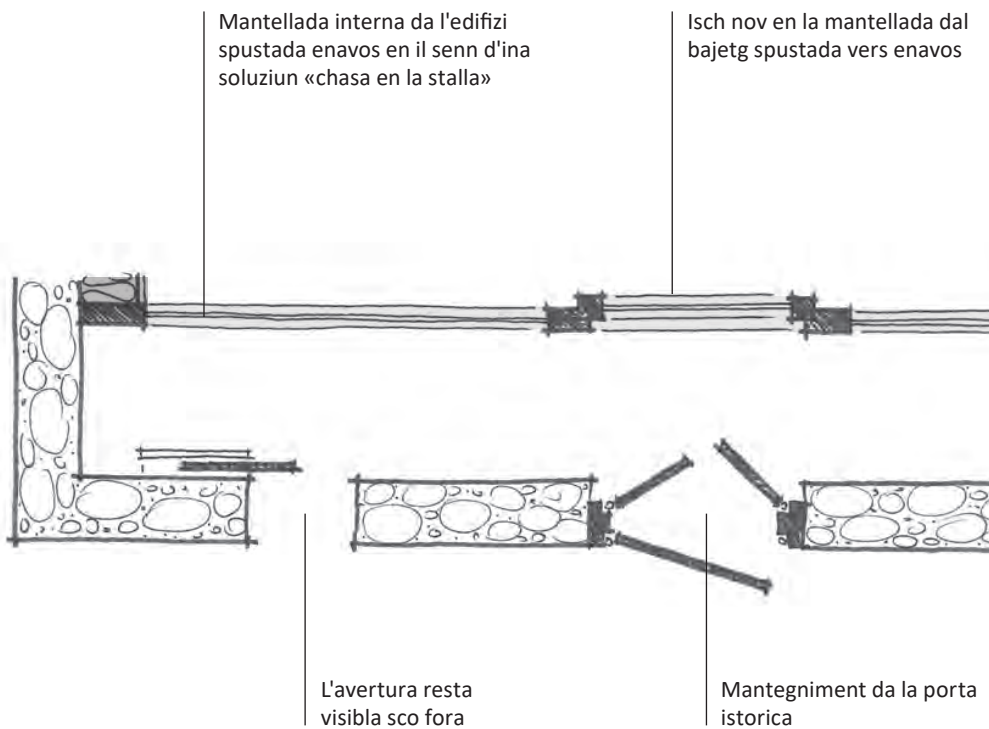
Illustraziun 48: Skizza da princip da l'uigl: fanestras ed isch en la part d'isolaziun.



Illustraziun 49: Skizza da princip da l'uigl: fanestras e porta, bar-cun stuschabel en la part d'isolaziun.



Illustraziun 50: Skizza da princip da l'uigl: fanestras ed isch en la part d'isolaziun, porta cun pier-ten.



Illustraziun 51: Skizza da princip da l'uigl: fanestras e porta sco princip «chasa en la stalla».



Illustraziun 52: Revestgiment cun aissas moviblas.



Illustraziun 53: Entrada davos la porta-clavà veglia.



Illustraziun 54: Inscenà il pierten sco entrada.





5. Stalla-clavà da mir



Illustraziun 56: Stalla-clavà istorica a Li Curt.

5.1 Caracteristica

Structura architectonica fundamentala

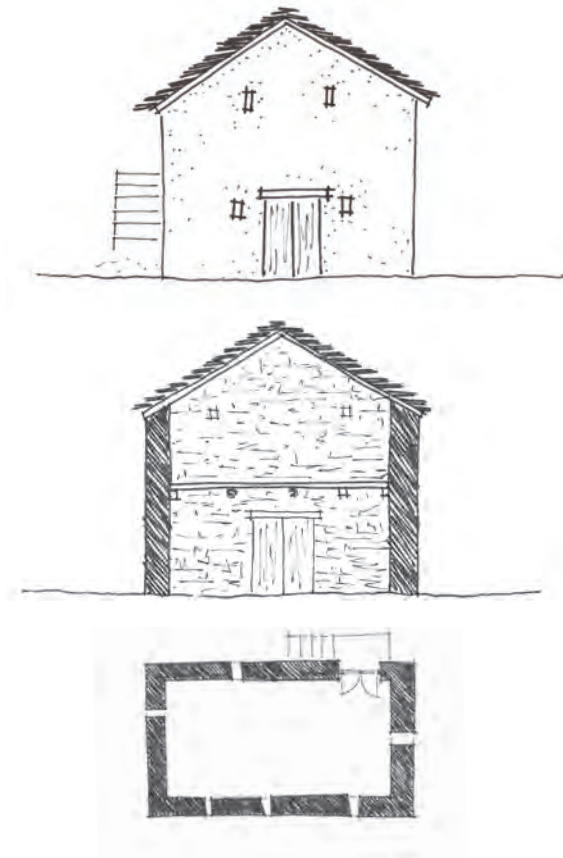
La stalla-clavà da mir è caracterisada d'ina reduziun dal spazi e d'ina simplicitad. Ella exista en las suandantas structuras fundamentalas: stalla-clavà da dus plauns, chasa da scuder d'in plaun u tschaler simpel en il grip. Quels han savens 1 fin 1,5 plauns, èn per il solit umids e strusch adattads per intents d'abitar.

En cas da stallas-clavà da dus plauns è la surfatscha da la stalla identica cun quella dal clavà. Tut tenor la topografia entran ins sur ina stgala externa fixada vi dal mir u sur il terren en il spazi da clavà. Ina colliaziun interna dals plauns n'exista betg, las duas parts èn separadas ina da l'autra tras in palantschieu sura da travs da lain.

Aspect exteriur

Il edifizis mirads sa preschantan sco volumens massivs serrads. L'edifizis ha in effect omogen, savens grisch. Il mirs da crappa rutta da las stallas-clavà vegnan savens smaultads per motivs da l'isolaziun, entant ch'ils mirs sitgs dal clavà n'han per part nagina smultada, per che dapli aria possa circular. Fin sin paucas averturas d'ariaziun sco er ils ischs-uigl e las portas-clavà è l'edifizis per regla serrà. Lain è visibel en il sector da las savas, da las averturas da las fanestras e tar la pensla. Il stil dal cubus viva fermamain da questa cumpactadad, dal volumen simpel e cler sco er da la directezza dal material. Caracteristica per questa tipologia è l'utilisaziun dal crap fin sin la cuvrida dal tetg.

Illustraziun 55: Stalla-clavà da mir a St. Maria.

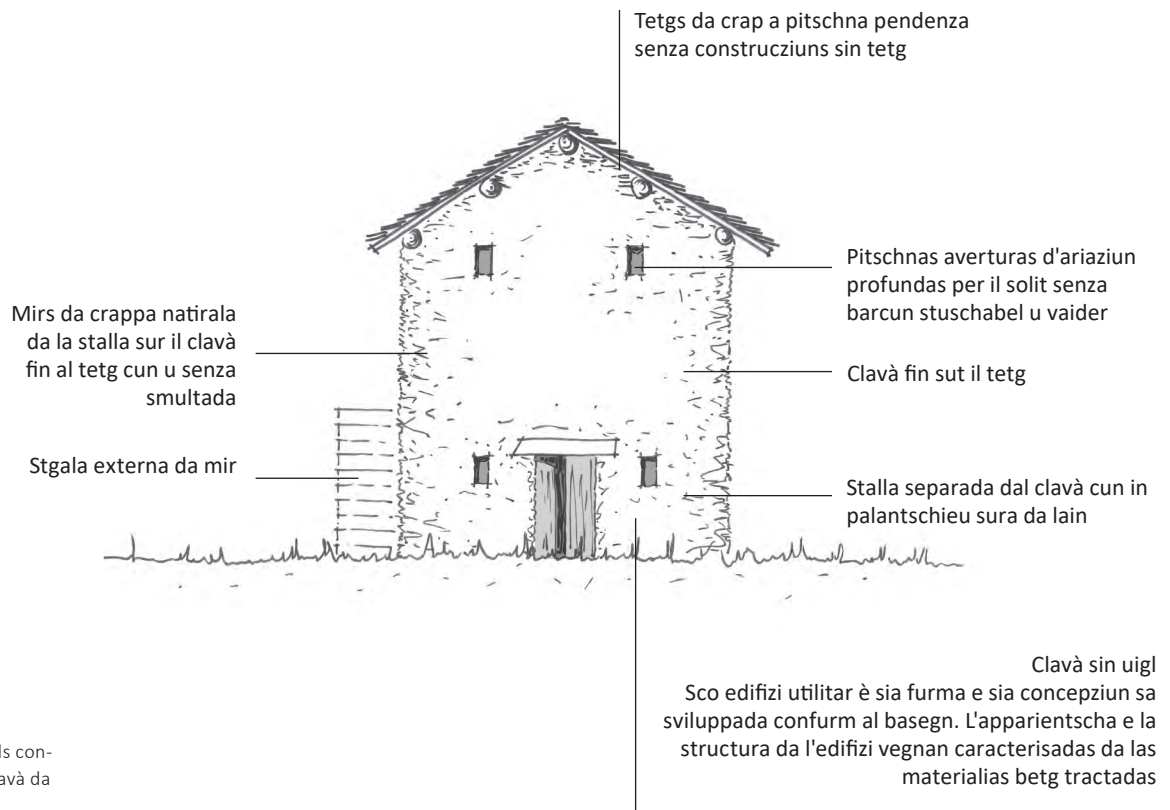


Stalla-clavà d'in local cun
palantschieu sura intermediar

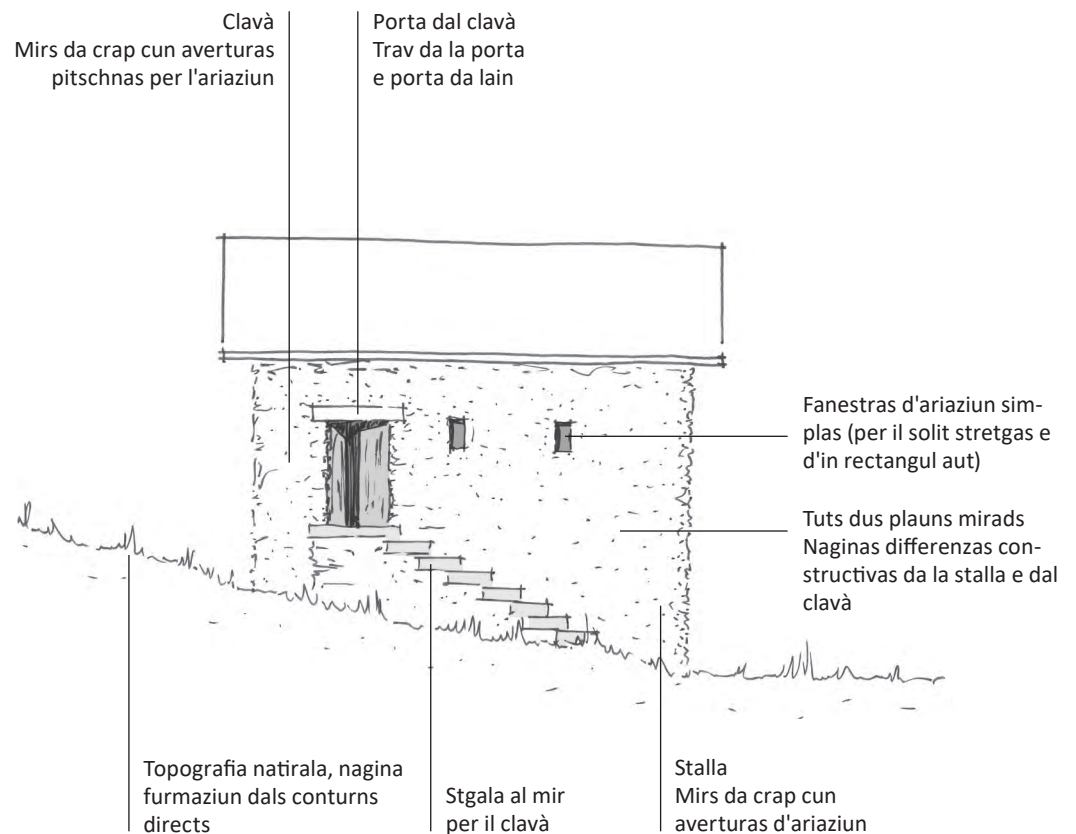
Illustraziun 57: Stalla-clavà
da crap simpla.

Utilisaziun

Il plaunterren da quests edifizis vegn duvrà sco uigl. Il plaun dal clavà che sa chatta survart tanscha si fin sut il tetg. Pervia da l'aura plitgunsch chauda da las vals dal sid èn tuts dus plauns mirads per cuntanscher in clima regularmain frestg. Pitschnas averturas procuran per l'ariaziun e portas simplas, plitgunsch pitschnas furman l'access als dus locals. Sch'ins analysescha la relaziun da l'uigl cun il clavà, resulta ina relaziun da quasi 1:1.



Illustraziun 58: Qualitads constructivas da la stalla-clavà da mir.



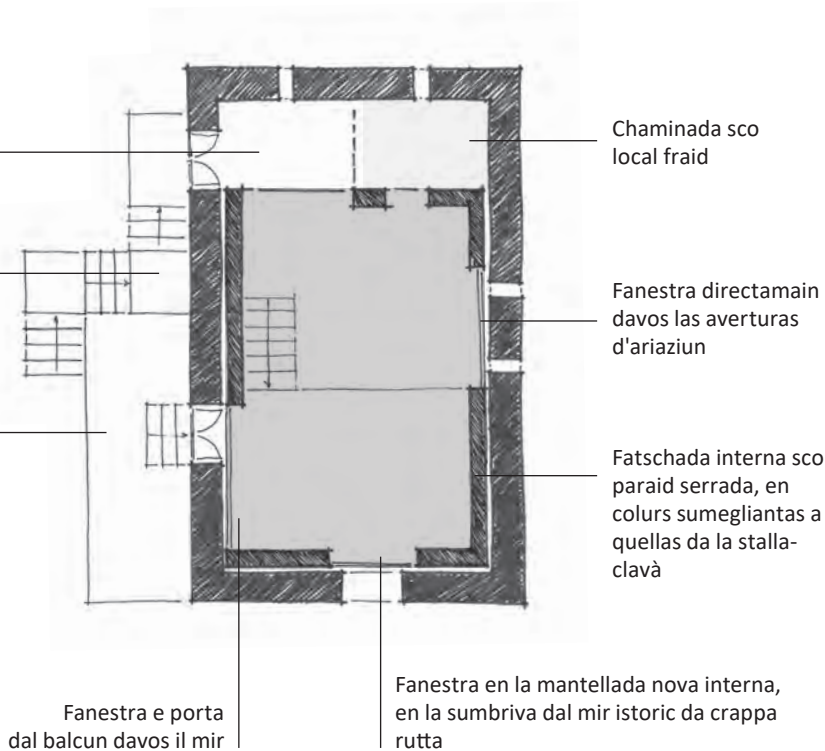
Illustraziun 59: Qualitads constructivas da la stalla-clavà da mir ed integraziun in il terren.



Piarten fraid sco sectur d'entrada

Stgala existenta vegn duvrada sco access

Il podest existent vegn duvrà sco piazza da seser or en il liber



Illustraziun 60: Princip «chasa en la stalla» en cas da stallas-clavà da crap. Preschentaziun dal sistem sin in plan orizzontal.

5.2 Finamiras da mantegniment

Volumen da construcziun

- » Mesiras mo entaifer il volumen principal (naginas construcziuns annexas)
- » Utilisar lautgas mo sco spazis exterius
- » Surfatschas utilizadas secundaras (locals da deposit, piazzas da seser sut tetg e.u.v.) entaifer il volumen da construcziun existent

Structura purtanta / structuraziun dals locals

- » Mantegnair ils mirs exterius, las paraids da separaziun stabilisantas dals ladritschs, las travs en il tetg, las paraids separativas purtantas da l'uigl
- » Integar en il nov concept d'utilisaziun la structuraziun dals locals da la part da la stalla e da la part dal clavà

Fatschada / averturas

- » Duvrar las averturas existentas per laschar entrar la cleritad, en spezial las portas
- » Far novas averturas mo en cas excepziunals ed en il caracter da l'edifizi (naginas «fanestras da chasas d'abitar»)
- » Fanestras grondas mo davos la fatschada istorica

- » Sanaziun dals mirs tenor l'exempel istoric

Autezzas dals locals

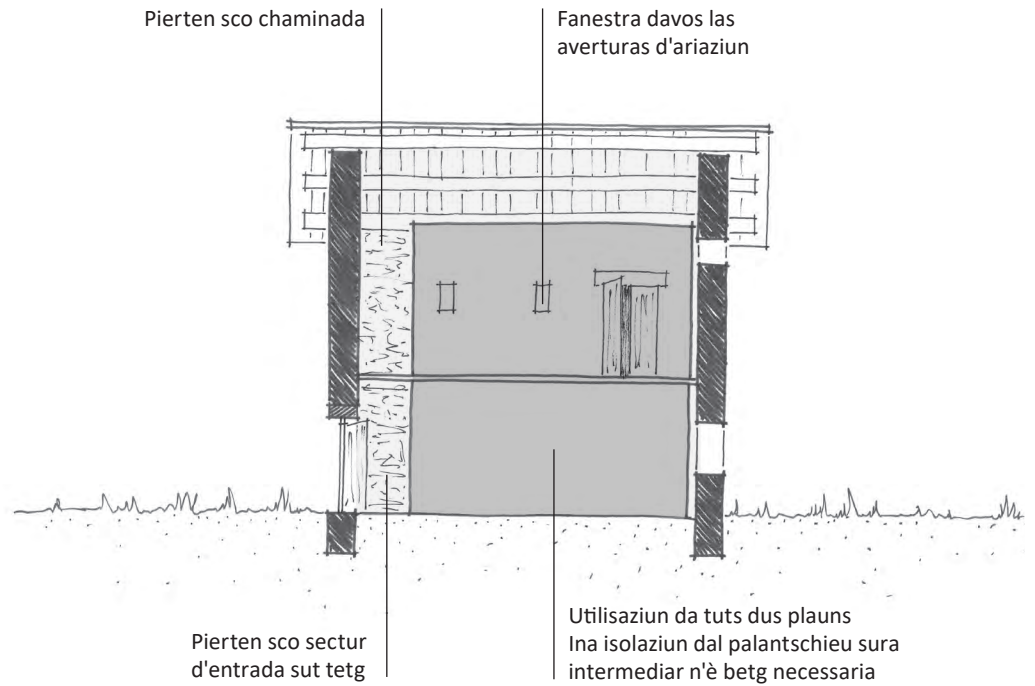
- » Betg auzar ils tetgs
- » Allontanament dal terren en l'uigl per cuntanscher in'autezza acceptabla dal local da ca. 2,00 m è pussaivel

Tetg / cuvrada dal tetg

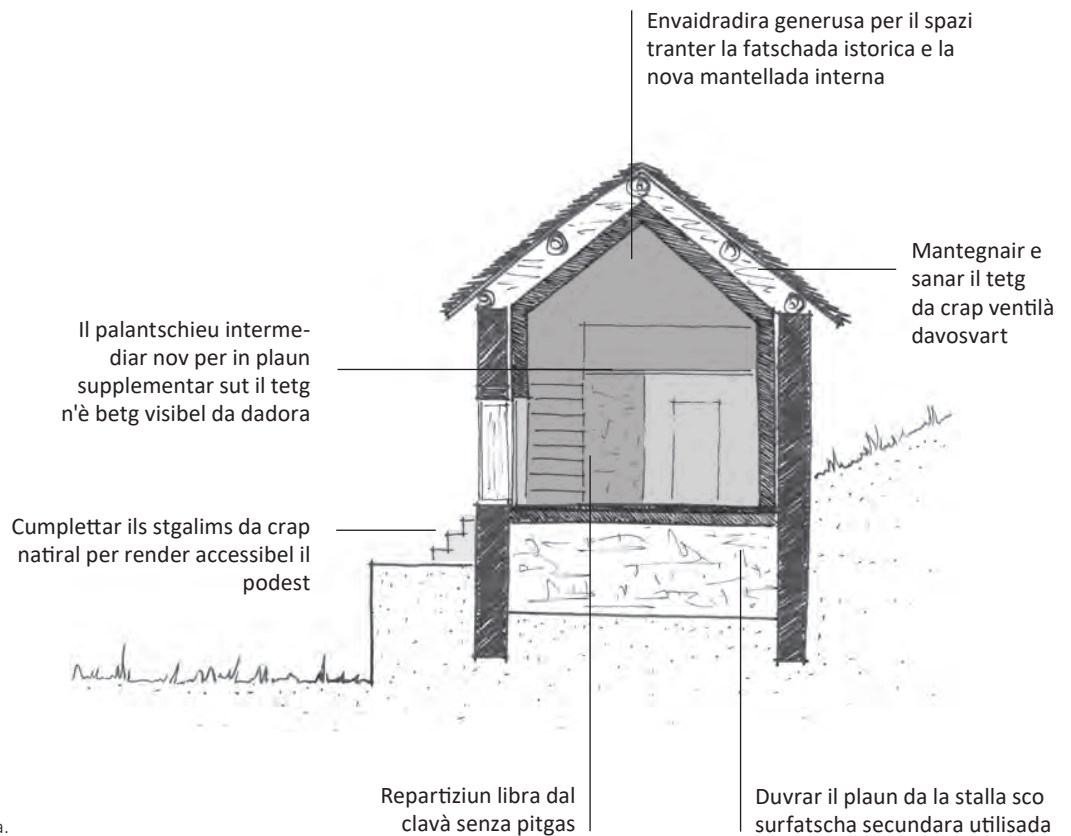
- » Mantegnair l'aspect exteriur filigran e la materialisaziun dals detagls dal tetg e dal stellaschain (montar las isolaziuns en l'intern)
- » Naginas construcziuns sin tetg e naginas nischas en il tetg
- » Far las construcziuns necessarias per l'aria persa en coordinaziun cun la concepziun dal tetg e da la fatschada
- » Per regla nagins collecturs solars / nagina fotovoltaica

Penetraziuns dal palantschieu sura ed avertura

- » Duvrar las stgalas existentas per render accessibel l'edifizi
- » Restrenscher las perforaziuns dal palantschieu sura al minimum funcziunal



Illustraziun 61: Princip «chasa en la stalla» en cas da stallas-clavà da crap. Preschentaziun dal sistem en il profil.



Illustraziun 62: Princip da la «chasa en la stalla» en cas da stallas-clavà da crap, il plaun nov n'è betg visibel da dadora.



Illustraziun 63: Portas e fanestras en la stalla-clavà da mir a Mesauc-Cebbia.

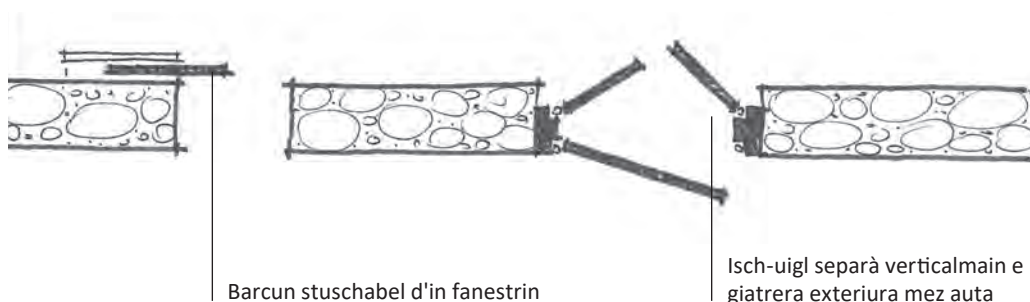
5.3 Exempels da construcziun

Ilis exempels preschentads servan sco illustraziun per soluziuns da detagl pussaivlas e n'èn betg simbolic per la midada da construcziun generala.

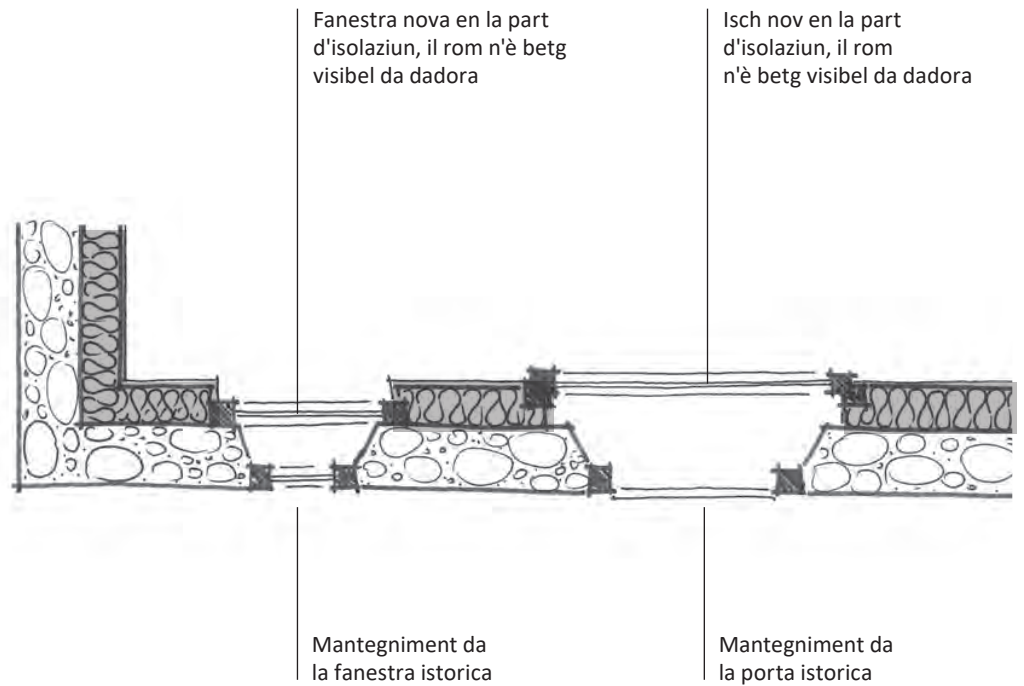
Per regla duain vegnir observadas las suandantas prescripziuns areguard il material:

- » fanestras novas mo cun rom da lain (naginas construcziuns cumbinadas cun aluminium, naginas fanestras da material sintetic)
- » il rom da la fanestra n'è betg visibel en la prolungaziun da l'avertura da paraid, en cas da fanestras cun ala è visibel in rom d'ina ladezza minimala

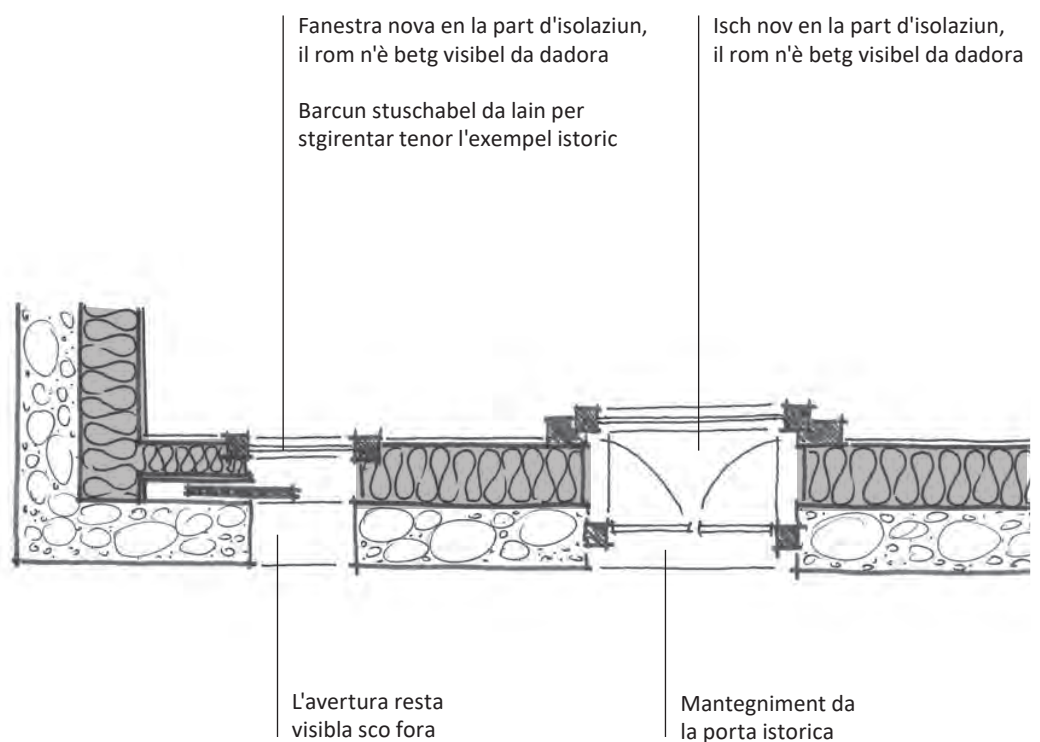
- » naginas curnischs u tolas da deviazium da metal, da material sintetic u da plattas da crap resgiadas
- » ferradiras da portas stuschablas en la fatschada stgiras u d'ina color sumeglianta a la fatschada, naginas surfatschas da metal glischantas u betg tractadas



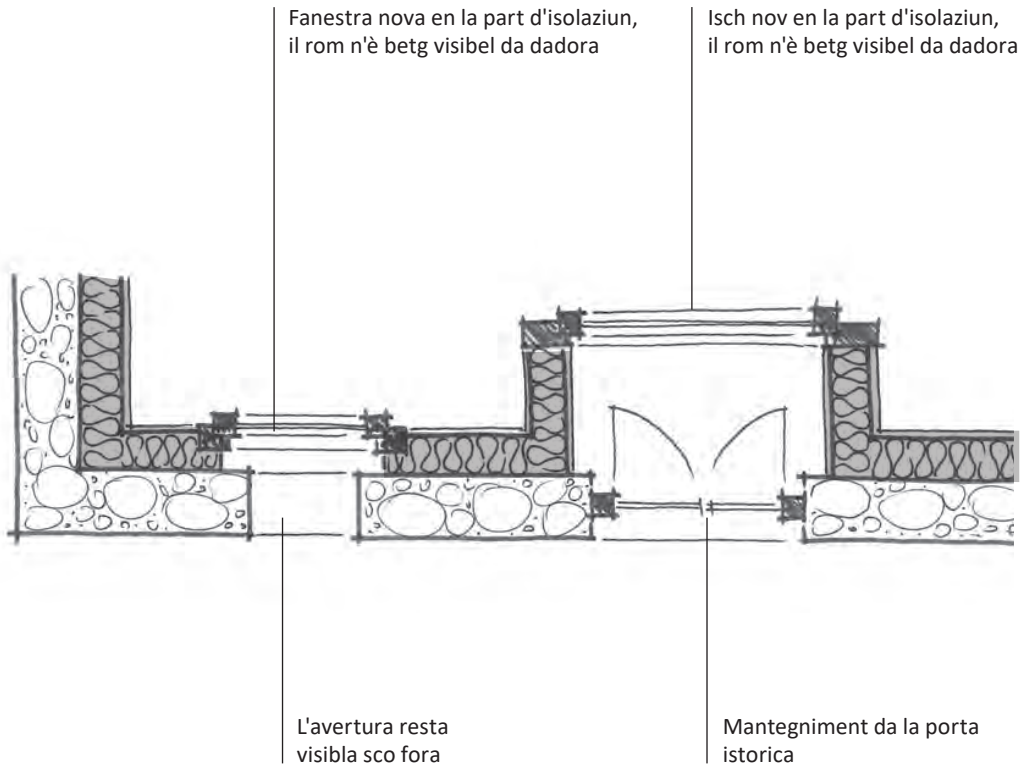
Illustraziun 64: Skizza da princip da la porta e da la fanestra en la stalla-clavà da mir.



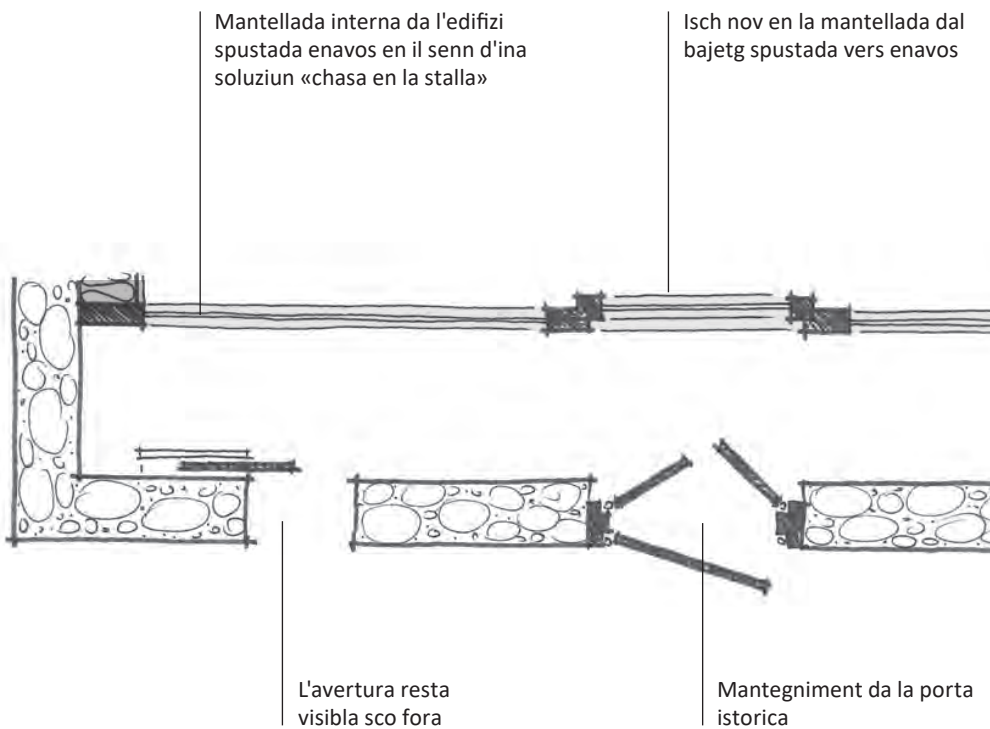
Illustraziun 65: Skizza da princip: fanestras ed isch en la part d'isolaziun.



Illustraziun 66: Skizza da princip: fanestras e porta Barcun stuschabel en la part d'isolaziun.



Illustraziun 67: Skizza da princip: fanestras ed isch en la part d'isolaziun, porta cun pierthen.



Illustraziun 68: Skizza da princip: fanestras e porta sco princip «chasa en la stalla».



Illustraziun 69: Terrassas sin podests intermediars e zonas da lautga davos sulers e chischners, en il vitg istoric d'Arvegno.



Illustraziun 70: La stalla sco sectur d'abitar cun ina stgala nova.



Illustraziun 71: Incidenza da la glisch tras ina fanestra nova fitg gronda.





6. Conturns, piazzas da seser e lautgas



Illustraziun 73: Sguard vers la cuntrada surbajegiada (Monstein, Tavau).

6.1 Cuntrada en il vitg

In bel spazi exteriur che ademplescha sias funcziuns en ina moda e maniera adequata, augmenta la qualitat da viver d'in vitg, gida a furmar l'identitad e meglierescha il maletg d'in vitg. El mussa – sco ils edifizis – a l'abitanta u a l'abitant ed al giast ina copia tridimensiunala da la cuminanza dal vitg.

Illustraziun 72: Prà ed emplantaziun en il center dal vitg da Molinis, Arosa.



Illustraziun 74: Sguard en ina streglia senza cuvrada dira (Curaaglia).

6.2 Edifizis e spazi exterior

Il edifizis protegids e characteristics per il lieu ston adina vegnir vesids en il context dals conturns. Characteristic per il maletg d'in lieu è pia er la concepziun dals ierts, dals prads e da las curts.

Pir tras ina colliaziun funcziunala dal spazi exterior e da l'edifizis po resultar in ferm maletg dal vitg. Istorically main pon vegnir chattads – ultra da las chasas d'abitar – ierts da verdura u prads da pumera. Il conturns da las stallas-clavà sa preschentan sco surfatschas verdas (p.ex. prads da pumera, surfatschas da vignas, tegnida d'animals pitschens). La concepziun ha pia in connex direct cun l'utilisaziun da l'edifizis.

Per mantegnair questa logica vala en general il princip: Pli pauc ch'i vegn fatg e meglier ch'igl è!



Illustraziun 75: Sguard en ils ierts dal center dal vitg istoric (Flem).

Mesiras da mantegniment

- » Mantegnair las surfatschas da prà e da pastgira sin il bain immobigliar
- » Mantegnair la permeabilitad en l'abitadi istoric. Evitar privatisaziuns dal spazi exteriur, renunziar a midadas dal material
- » Cuntinuar cun l'utilisaziun cuminaivla dals spazis intermediars sco sendas e piazzas
- » Evitar novas saivs e barrieras
- » Naginas cuvridas sigillantas dal terren per piazzas da parcar, vias d'access u terrassas
- » Far midadas dal terren u mirs da sustegn mo en cas excepziunals e mo en ina materialisaziun tradiziunala
- » D'evitar èn en spezial garaschas u sustas che transfurman il spazi ed entradas prominentas a hallas da parcar
- » Betg duvrar materialias da construcziun preconstruidas e betg dal lieu



Illustraziun 76: Stalla-clavà istorica cun chant per il clavà e chischners a Zignau, Trun.

6.3 Emplantaziun

Tradiziunalmain vegnan duvradas plantas e spezias da bostgaglia indigenas e tipicas per il lieu. Tut tenor la regiun datti bostgs da l'aura vi da la chasa u il suvi tradiziunal sper il clavà. Singulas gruppas da chaglias da niz stattan ina sper l'otra, eras cun verdura e cun plantas da fritga èn preparadas u pumers stattan en il prà.

En connex cun la concepziun dals conturns hai num da far atenziun ch'il caracter tipic per la regiun da la cuntrada cultivada tranter ils edifizis na vegnia betg ruinà. Il maletg dal vitg duai vegnir mantegnì grazia ad in'ensemada ed emplantaziun (indigena) tipica per il lieu.

Infurmaziuns pli detagliadas e l'intermediaziun da plantas indigenas porchan ils suandants posts d'infurmaziun.

- » Curtin forestal chantunal a Roten (www.awn.gr.ch > Über uns > Ansprechpersonen > Forstgarten, Rodels)
- » Uniuns da pumicultura dal Grischun (www.obstverein-gr.ch)
- » ProSpecieRara Fundaziun svizra per la diversità istoric-culturala e genetica da plantas e d'animals (www.prospecierara.ch)



Illustraziun 77: Chaglias indigenas:
culaischen e suvi nair.

Mesiras da mantegniment generalas

- » Naginas cuvridas sigillantas dal terren, nagins curtins da crappa
- » Naginas clasiras linearas da curtins cun chagliom sco tuja, puzpan, arbaja-tscharescha e.u.v. sco er saivs vivas furmadas

Emplantaziuns da plantas e da spezias da bostgaglia indigenas e tipicas per il lieu:

- » Preferir tut tenor la regiun pumers, nuschers u chastagners
- » En regiuns pli autas èn pussaivlas plantas d'iert sco alausers, culaischens, figneclas, badugns, ischis da muntogna sco er chagliamorta muntagnarda, vinatscha, lantagen cumin, ramner cumin, suvi cotschen e suvi nair
- » En regiuns pli bassas vegnan vitiers differents froslers, chagliastretg, chapitscha da prers, liguster, nitscholer, cornal mastgel, lavarnaun da las Alps, uzuer, atschisper, franguler, sanguanella, pairer selvadi, tscharrescher selvadi



Illustraziun 78: Clasiras en cumbinaziun cun l'emplantaziun tipica a Zignau, Trun.

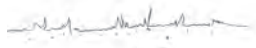
6.4 Saivs e clasiras

Per tradiziun vegnivan las pastgiras ed ils ierts da plantaziun circumdads cun ina saiv. Las pastgiras vegnivan cunfinadas da saivs da lattas horizontalas, per ch'il muvel pasculant restia sin il prà. Ils ierts da verdura vegnivan circumdads da saivs da lattas verticalas, per che la muaglia e la selvaschina na pasculeschian betg sin las eras preparadas. Nua ch'ins vuleva in sectur protegì, èn vegnidas emplantadas plantas da niz pli autas. Saivs enturn in bain immobigliar per marcar l'agen possess u saivs vivas autas per proteger cunter l'invista èn atipicas.

Da princip suandava la concepziun dals areals ordadora la funcziun ch'els avevan. Material local e tecnicas da construcziun localas vegnivan elavurads tenor ils giavischs pratics e realisabels autonomamain a mirs ed a saivs. Oz stattan a disposiziun autras construcziuns ed autras materialias, schizunt elements prefabritgads, che vegnan duvrads tenor criteris puramain pratics. La saiv da giatter, las saivs da metal, chanasters da crappa e gabions

u schizunt variantas da plastic pussibilite-schan da construir clasiras en moda svelta e financialmain favuraivla. En cumbinaziun cun chaglias decorativas emplantadas en moda accurata per lung da las giassas resulta in maletg da la via che ha in effect directamain destructiv per la structura tradiziunala dals conturns.

Enturn edifizis protegids e characteristics per il lieu duai la concepziun oriunda dals conturns vegnir mantegnida a favur dal maletg dal vitg sco tal. Uschia duain en quests cas vegnir stgaffidas clasiras tenor ils exempels istorics ed en moda e maniera da construcziun tradiziunala. Per il solit basta da renovar las saivs ed ils mirs existents sco buna via per mantegnair il maletg tipic dal vitg.



Illustraziun 79: Vastas surfatschas da prads cun pumers senza saivs als cunfins da la proprietad funsila (p.ex. Scharàns).



Mesiras da mantegniment generalas

- » Clasiras construidas mo or da crap u da lain
- » Per lung dals cunfins da las parcelas naginas clasiras per mantegnair la vastezza da la prada
- » Evitar da duvrar materials da construcziun moderns u elements prefabritgads

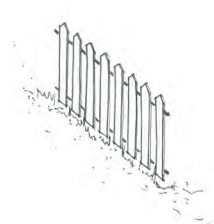


Illustraziun 80: Mir da crappa natirala sco cunfinaziun dal prà da pumera envers la piazza (p.ex. Scharàns).



Mirs

- » Mantegnair mirs istorics existents en spezial en ils centers dals vitgs en cumbinaziun cun chasas d'abitar da crap e cuntinuar a construir tals
- » Mirs novs ston vegnir construids en moda tradiziunala (p.ex. mir a piz, liadira da chaltchina)

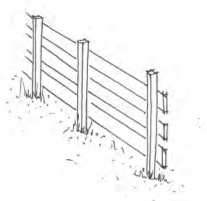


Illustraziun 81: Saiv da lattas verticalas a l'ur da la via (p.ex. Scharàns).



Saivs verticalas dals ierts

- » Mantegnair e renovar saivs da lattas verticalas sco cunfinaziun dals ierts purils
- » Adattar saivs novas a la dimensiun ed a la proporziun als exempels istorics
- » Saivs dals ierts mo en lain massiv
- » Betg construir sochels dal mir cumpletta-main da betun



Illustraziun 82: Saiv da lattas orizontalas per cunfinar il prà da pumera (p.ex. Flem).



Saivs da lattas orizontalas

- » Cunfinaziun da la prada cun agid da saivs cun lattas orizontalas per lung da las vias en il vitg
- » Las saivs han 2 fin 3 lattas ina sur l'autra



Illustraziun 83: Stalla-clavà a Rossa.

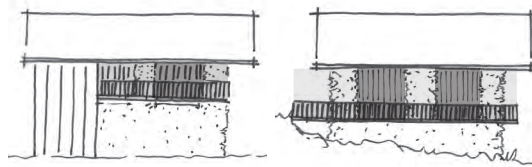
6.5 Plazzas da seser e lautgas

Stallas-clavà istoricas servivan sco lieus da lavur e per metter a susta animals. Balcuns, lautgas e terrassas per il trategniment d'umans n'eran betg previs. Sch'ins guarda precis, sa mussan però bain secturs vi da las stallas-clavà che pon vegnir transformads en secturs da segiurn. In element pregnant da quasi tut ils clavads èn las entradas per il char da fain davant la porta gronda. En l'intern sa chatta sunter quel per il solit in iral. Chischners u lautgas per setgentar fain e graun u per depositar autra rauba resp. iseglia sa chattan davant la stalla-clavà, e quai da la vart dal stanschain u da la culmaina. Sche stallas-clavà han ina part surpendenta, furma quella per ils animals ina piazza davant stalla cuvrída.

Concepts intelligents pussibiliteschan da duvrar quests areals sco plazzas da seser al liber per la nova utilisaziun per intents d'abitar.



Illustraziun 84: Piazza sin l'entrada orizzontala a l'iral.



Illustraziun 85: Lautga vi dal clavà, per part lunga sco la futschada. Per il solit è la lautga pli stretga che la ladezza da la pensa.



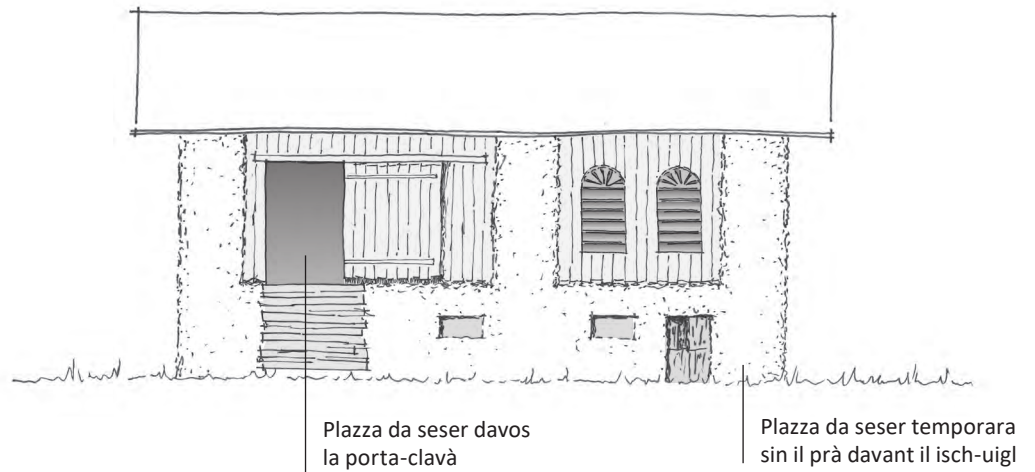
Illustraziun 86: Chischner da la vart da la culmaina vi da la stalla-clavà da stric.



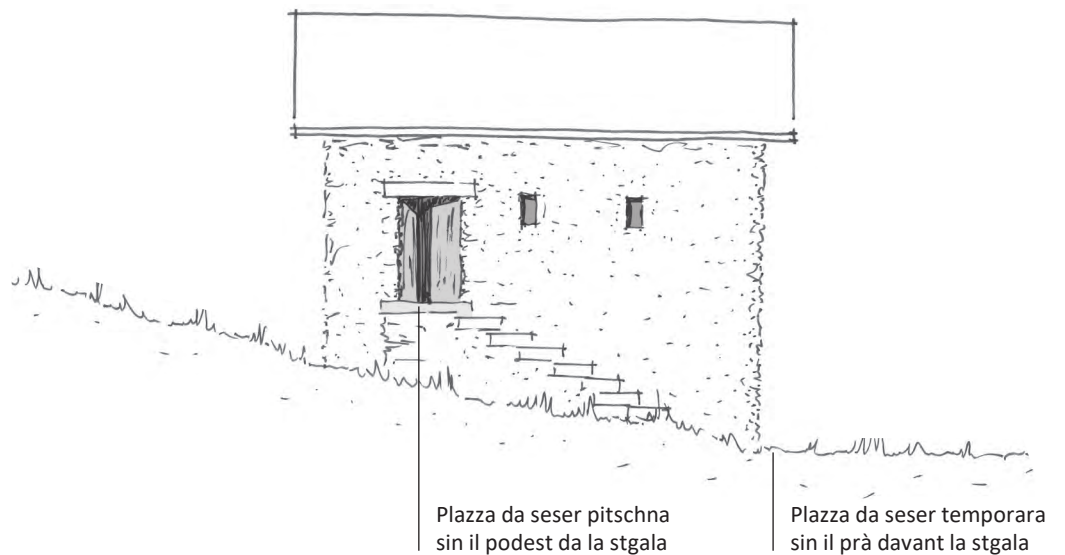
Illustraziun 87: Piazza per la muaglia per sa mover sut la part surpendenta da la stalla-clavà da stric.



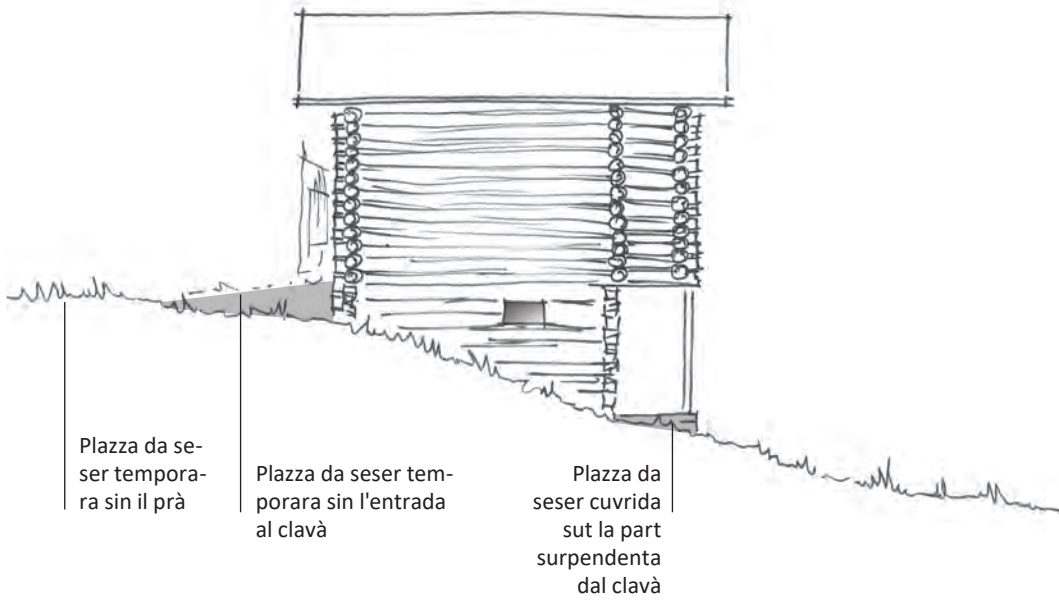
Illustraziun 88: Plazza da seser vi da la simpla stalla-clavà da stric.



Illustraziun 89: Plazza da seser vi da la simpla stalla-clavà a pitgas.



Illustraziun 90: Plazza da seser vi da la simpla stalla-clavà da mir.

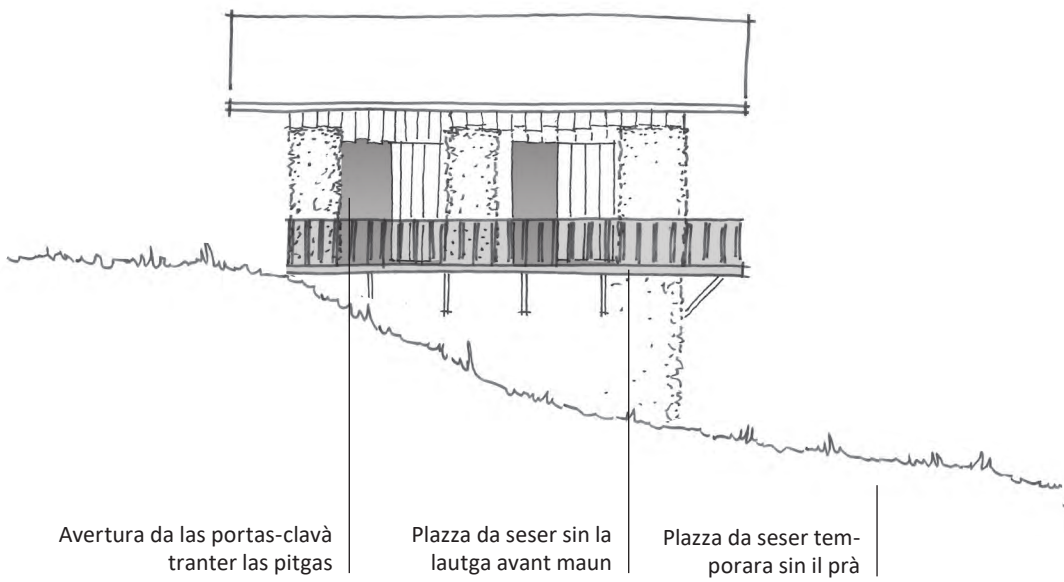


Plazza da seser temporara sin il prà

Plazza da seser temporara sin l'entrada al clavà

Plazza da seser cuvrida sut la part surpendenta dal clavà

Illustraziun 91: Plazza da seser vi dal stalla-clavà da stric cun part surpendenta.

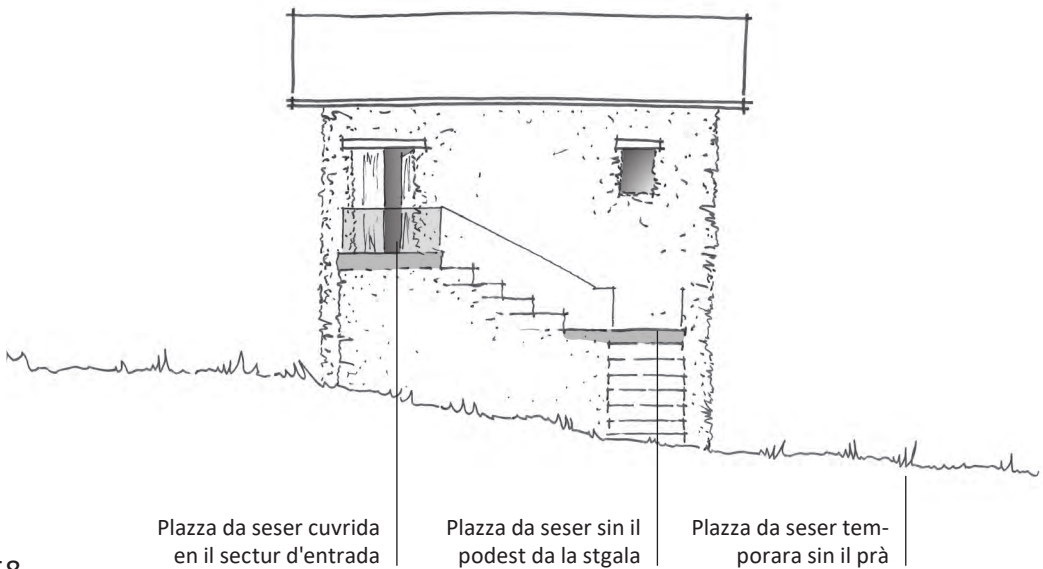


Aertura da las portas-clavà tranter las pitgas

Plazza da seser sin la lautga avant maun

Plazza da seser temporara sin il prà

Illustraziun 92: Plazza da seser vi da la stalla-clavà a pitgas cun lautga.

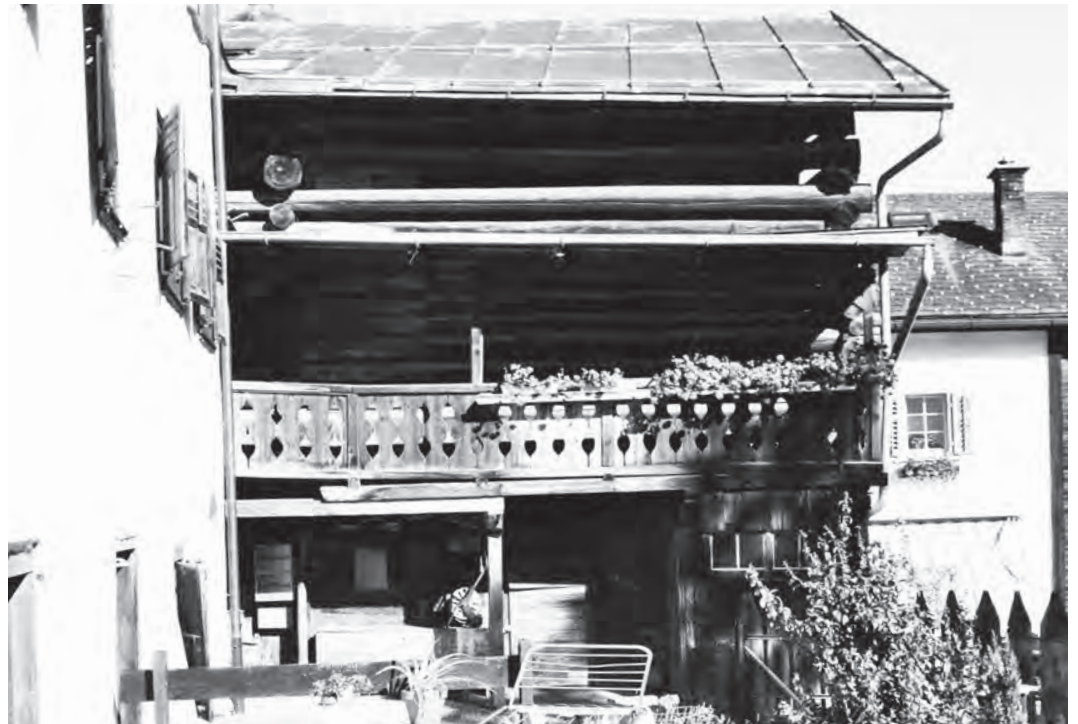


Plazza da seser cuvrida en il sector d'entrada

Plazza da seser sin il podest da la stgala

Plazza da seser temporara sin il prà

Illustraziun 93: Plazza da seser vi da la simpla stalla-clavà da mir.



Illustraziun 94: Balcun cuvri sco lautga da colliaziun tranter la chasa d'abitar e la stalla-clavà (p.ex. Flem).



Illustraziun 95: Piazza cuvrida sut la part surpendenta da la stalla-clavà da stric (p.ex. Calfreisen, Arosa).



Illustraziun 96: Balcun cuvri sin il chischner da la vart dal stanschain (p.ex. Scharàns).

Mesiras da mantegniment generalas

- » Sche la stalla-clavà n'è betg occupada, sto ella puspè dar l'impressiun d'ina stalla-clavà

Balcuns

- » Duvrar las lautgas ed ils chischners avant maun
- » Mantegnair las spundas e las lattas existentas
- » Cumplettar la spunda cun lain en la concepziun ch'è tipica per il lieu
- » Nagins elements da paravista novs
- » Betg montar elements fixes che fan sumbriva sco marchisas e.u.v.

Plazzas da seser en il prà

- » Plazzas da seser cun cuvrida dira mo sin chants per il clavà, sin la piazza per la muaglia per sa mover davant l'uigl e sin podests existents tenor l'exempel istoric cun ina concepziun quasi-naturala ed en ina moda da construcziun tradiziunala (gera, material da cofradi, crappa rutta senza enchastrament)



Illustraziun 97: Porta-clavà directamain vi da la via (Masagn).

6.6 Plazzas da parcar

Centers istorics da vitgs èn caracterisads da chasas d'abitar, da stallas-clavà, da streglias, da prads verds e dad ierts purils da tuttas colurs. En l'utilisaziun odierna gioga la mobilitad individuala ina gronda rolla, en spezial en vitgs pitschens e perifers. Surfatschas per parcar autos ston pia esser avant maun u ston vegnir planisadas. Tschertas vischnancas mettan a disposiziun plazzas da parcar publicas a l'ur dal vitg. En tals cas èsi adina da preferir da prender en locaziun ina piazza da parcar publica. Sche tals concepts n'existan betg, sto correspudentamain vegnir messa a disposiziun tenor la lescha da construcziun ina surfatscha da parcar sin la parcella. En cas d'edifizis protegids e caracteristics per il lieu sto quai vegnir schlià uschia, che las surfatschas da parcar sa cumportan cun il maletg dal vitg, per mantegnair il caracter da l'abitadi istoric.

Per edifizis e per gruppas d'edifizis protegids e caracteristics per il lieu vala per regla ch'i na dastgan vegnir construids sin il bain immobigliar nagins edifizis da garascha novs u naginas annexas novas che servan sco garaschas.



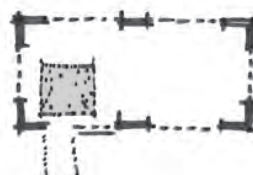
Illustraziun 98: Piazza da parcar pussaivla davant ed en il clavà.



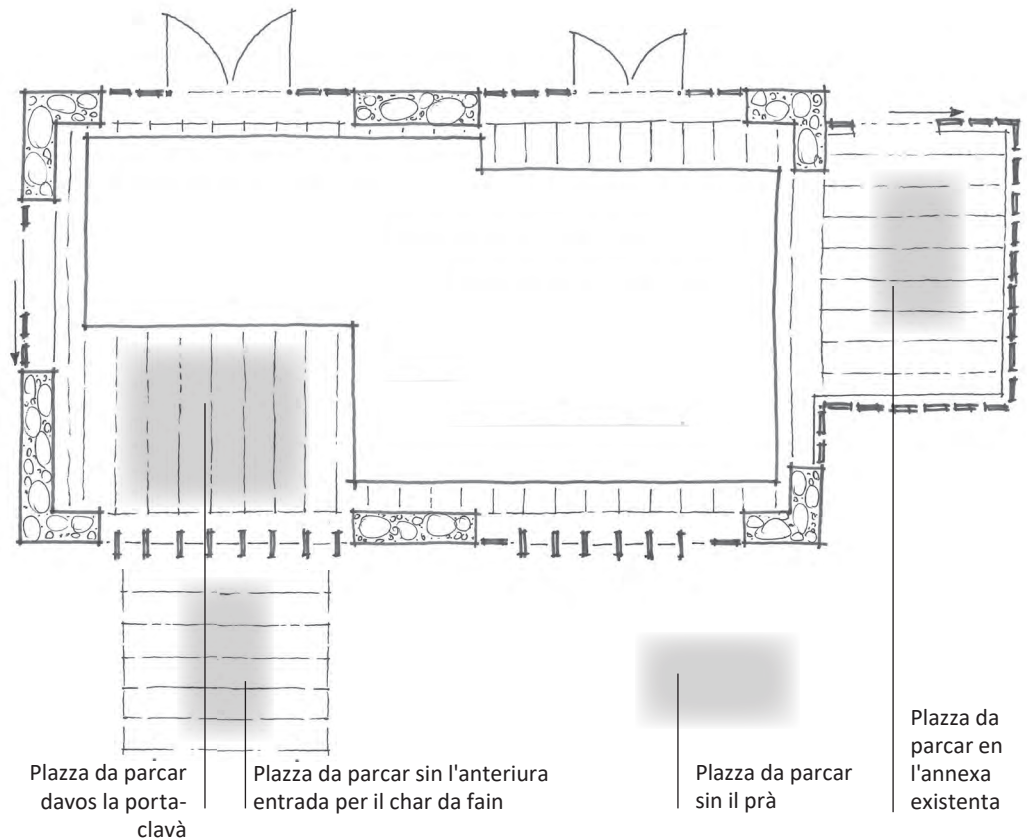
Illustraziun 99: Piazza da parcar cun cuvrada dira sin l'anteriura piazza per la muaglia per sa mover davant l'uihl.



Illustraziun 100: Piazza da parcar cun cuvrada dira sin l'anteriura entrada per il char da fain.



Illustraziun 101: Piazza da parcar cuvrada davos la porta-clavà.



Illustraziun 102: Plazzas da parcar pussaivlas en la stalla-clavà e sin il bain immobigliar.

Mesiras da mantegniment generalas

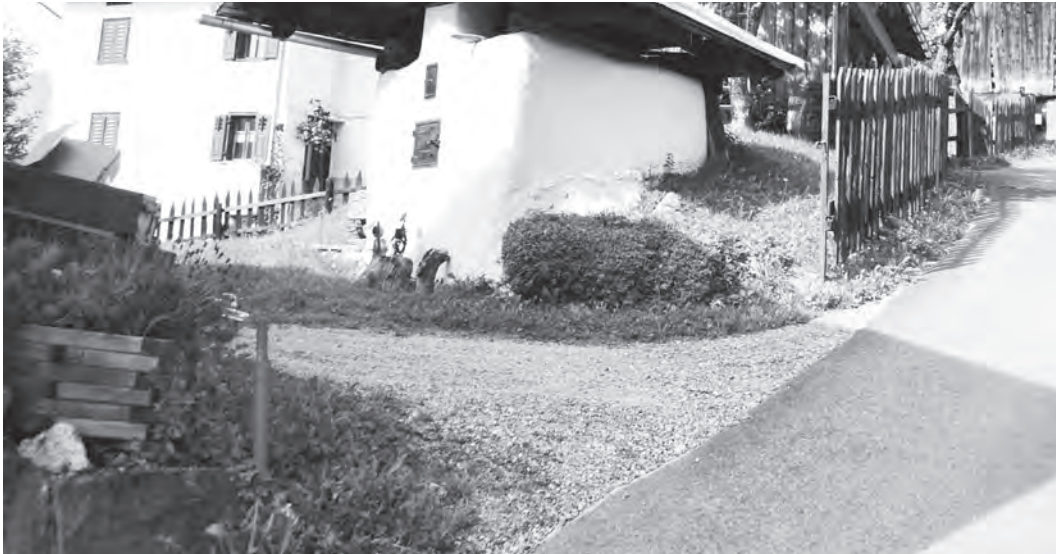
- » La construcziun da plazzas da parcar novas na duai betg transfurmar l'aspect exteriur da l'edifizi
- » La surfatscha dals prads na duai betg vegnir fragmentada da vias d'access u da plazzas da parcar cun cuvrada dira
- » Mantegnair, sche pussaivel, las saivs per lung da las sendas e da las vias

Plazzas da parcar externas

- » Plazzas da parcar sin il prà senza transfurmar il sutterren
- » Plazzas da parcar mo en ils lieus specifics (antieriura entrada per il char da fain, antieriura plazza per la muaglia per sa mover davant l'uiigl sut la part surpendenta e.u.v.) cun ina concepziun quasi-naturalagera, material da cofradi, crappa rutta senza enchastrament, nagins urs or d'elements da betun)
- » Naginas vias d'access novas cun cuvradas che sigilleschan il terren u asfaltadas

Parcadis u garaschas

- » Per regla nagina construcziun nova da sustas u da garaschas sin tut la parcella
- » Construcziuns annexas ed edifizis accessorics pon vegnir transfurmads en garaschas
- » Per regla naginas garaschas sutterranas.
- » Duvrar las entradas existentas sco garaschas



Illustraziun 103: Via d'access cun gera per la curt, piazzas da parcar sin la piazza da gera (p.ex. Schlans, Trun).



Illustraziun 104: Entrada cun salaschada da crappa da flum, duvrabla sco piazza da parcar temporara (p.ex. Flem).



Illustraziun 105: Surfatscha cun cuvrida dira tranter la via e la porta-clavà duvrabla sco piazza da parcar temporara (p.ex. Jenins).



Illustraziun 106: Surfatscha da prà sper la stalla-clavà duvrabla sco entrada e sco piazza da parcar (p.ex. Flem).



Illustraziun 107: Portas grondas duvrablas sco entradas en la stalla-clavà (p.ex. Jenins).



Illustraziun 108: Entradas existentas pon vegnir duvradas vinavant (p.ex. Jenins).



Indicaziuns da las funtaunas

Giovanoli, Diego: Alpschermen und Maiensä-
sse in Graubünden

Simonett, Christoph: Die Bauernhäuser des
Kantons Graubünden, tom 1 e 2

Index da las illustraziuns dals exempels construids

p. 19

(1) Sguard tras la porta sin l'iral (midada da
construcziun d'ina stalla a Lain, Ruch und
Partner Architekten)

(2) Stgala en l'iral vegl (midada da construc-
ziun d'ina stalla a Lumbrein, Ivano Iseppi)

(3) Vaiders da fanestra davos il stric (midada
da construcziun d'ina stalla a Vignogn, Mi-
chael Hemmi, fotografia: Bene Redmann)

p. 37

(1) Revestgiment d'aissas moviblas (midada
da construcziun d'ina stalla a Soglio, Arman-
do Ruinelli)

(2) Porta stuschabla veglia (midada da con-
strucziun d'ina stalla a Preaz, Architektenge-
meinschaft Ivo Bösch, Thomas Wirz; fotogra-
fia: Nicolas Contesse)

(3) Inscenà il pierten sco entrada (midada da
construcziun d'ina stalla a Zuoz, Ruch und
Partner Architekten)

p. 47

(1) Terrassas sin podests intermediars e
zonas da lautga davos sulers e chischners,
Arvegno, utilisaziun tradiziunala

(2) Stalla sco sectur d'abitar cun stgala nova
integrada (midada da construcziun d'ina
stalla a Lavertezzo, 2Eck Architekten)

(3) Dapli incidenza da la glisch grazia a fane-
stras novas surdimensiunadas en la mantel-
lada interna da l'edifizi (midada da construc-
ziun d'ina stalla a Scharàns, gasser, derungs
Innenarchitekturen GmbH)

PP
7001 Cuiira

