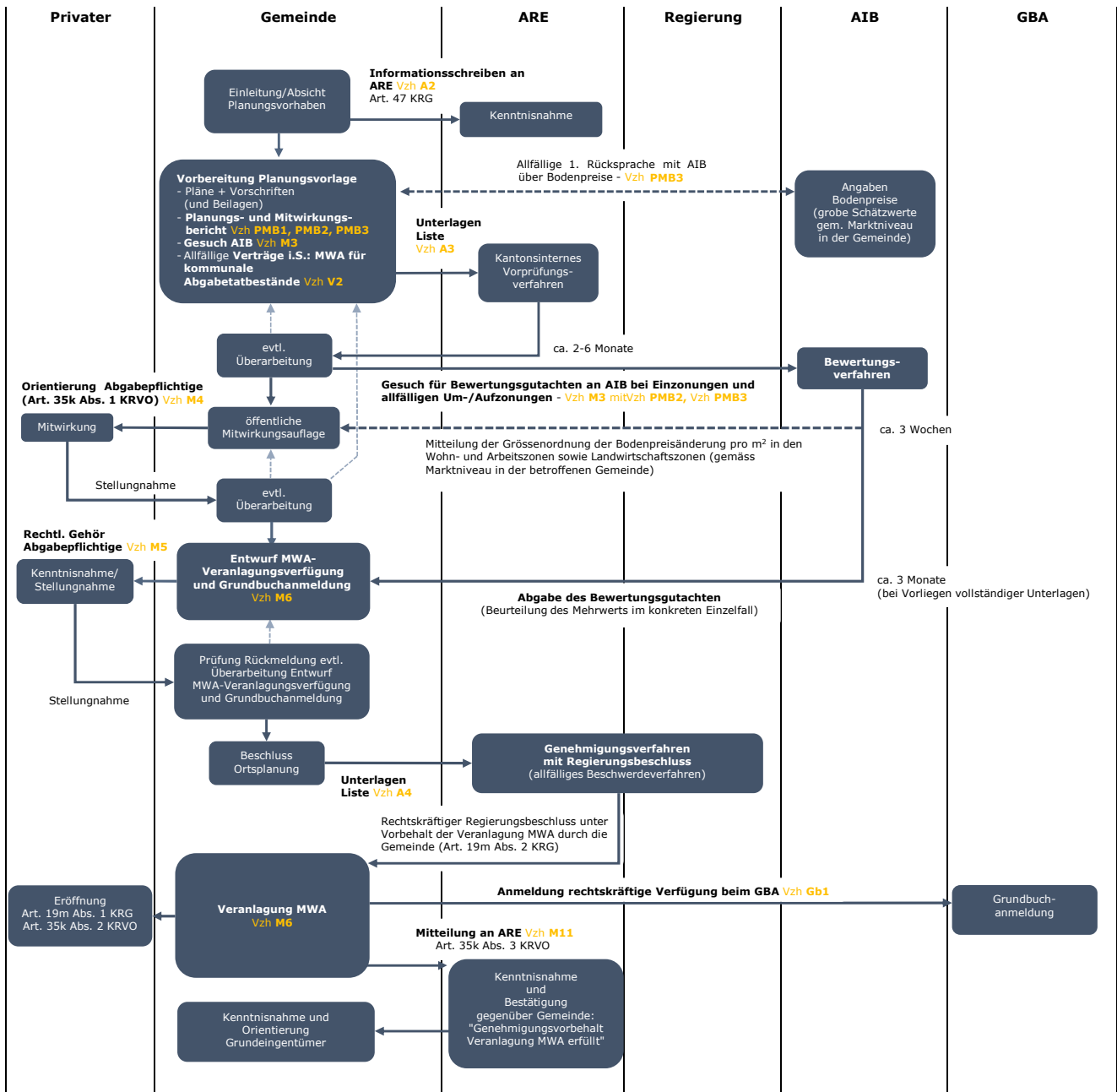




## Ablaufschema Veranlagung Mehrwertabgabe im Nutzungsplanungsverfahren



- Vzh Vollzugshilfe
- MWA Mehrwertabgabe
- ARE Amt für Raumentwicklung
- AIB Amt für Immobilienbewertung
- GBA Grundbuchamt
- KRG Raumplanungsgesetz für den Kanton Graubünden
- KRVO Raumplanungsverordnung für den Kanton Graubünden