

Zona industriale Realta a Cazis

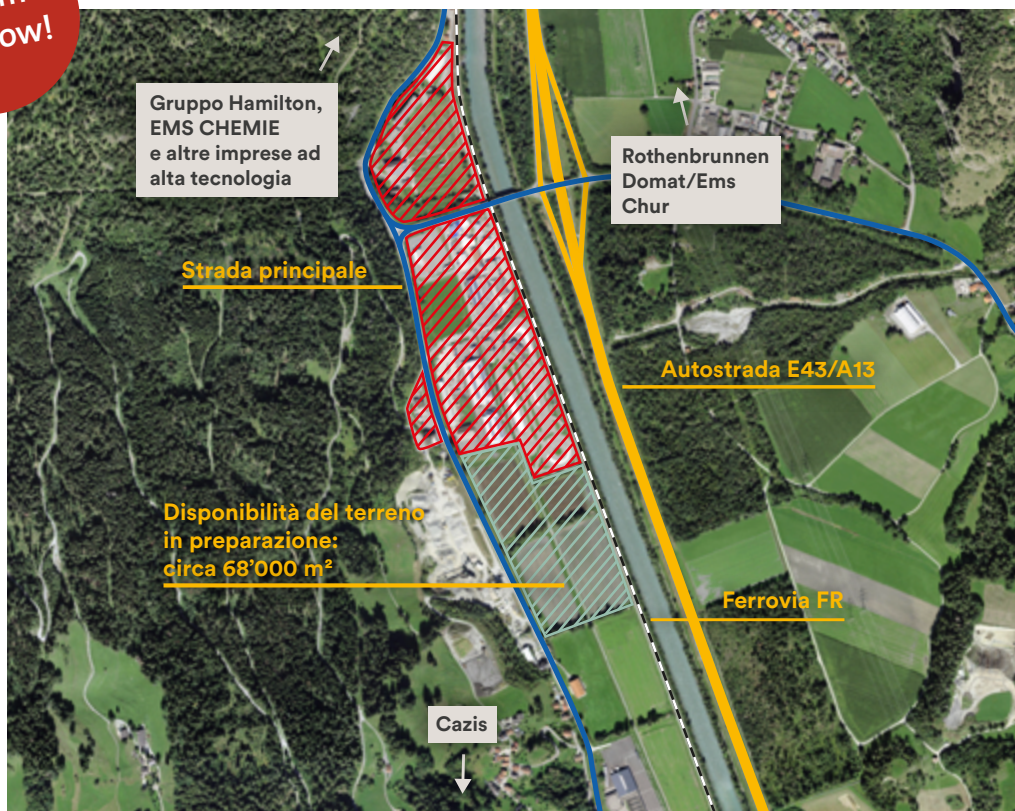
Room to grow!



Zona industriale Realta



Toscano Stahlbau AG



Con 151'000 m², la zona industriale Realta è una delle più grandi zone industriali dei Grigioni e si trova direttamente sull'autostrada E43/A13 (Monaco di Baviera/Stoccarda – Milano). Grazie alla sua buona posizione, agli ottimi collegamenti e alle infrastrutture, Realta è adatta all'insediamento di aziende industriali e di servizi orientate all'esportazione e ad alto valore aggiunto. La pianificazione dello sviluppo dell'area di espansione di 68'000 m² è in fase avanzata e può essere attuata con interessanti progetti di utilizzo.

Comune di ubicazione

Cazis

Proprietario

Cantone dei Grigioni

Disponibilità del terreno in preparazione

circa 68'000 m² di area di espansione. Lo sviluppo dipende da progetti di utilizzo interessanti

Condizioni

Trasferimento del terreno solo in diritti di costruzione a condizioni favorevoli. Le condizioni dettagliate devono essere negoziate.

Altezza delle costruzioni

Altezza delle facciate alla gronda: 20 m, altezza complessiva secondo necessità

Contatto

Ufficio dell'economia e del turismo del Cantone dei Grigioni
Ringstrasse 10, CH-7001 Coira, Svizzera
T +41 (0)81 257 23 42
info@awt.gr.ch, www.gr.ch/invest

Accessibilità / urbanizzazione

- Posizione: direttamente sull'asse nord-sud E43/A13 Monaco di Baviera/Stoccarda – Milano, collegato a Zurigo/Basilea tramite la E60/A3
- Collegamento autostradale proprio «Rothenbrunnen/Cazis»; distanza circa 200 m
- Forniture di merce possibili attraverso vie di accesso dirette dalla E43/A13 lungo strade di collegamento cantonali, senza dover attraversare zone abitate
- Collegamento ferroviario con la ferrovia a scartamento ridotto (FR) fino al sito industriale
- Collegamento con i trasporti pubblici: Stazione ferroviaria di Rothenbrunnen e collegamento autobus; distanza circa 400 m
- Buoni collegamenti per le industrie

La piazza economica all'incrocio tra gli assi di transito

