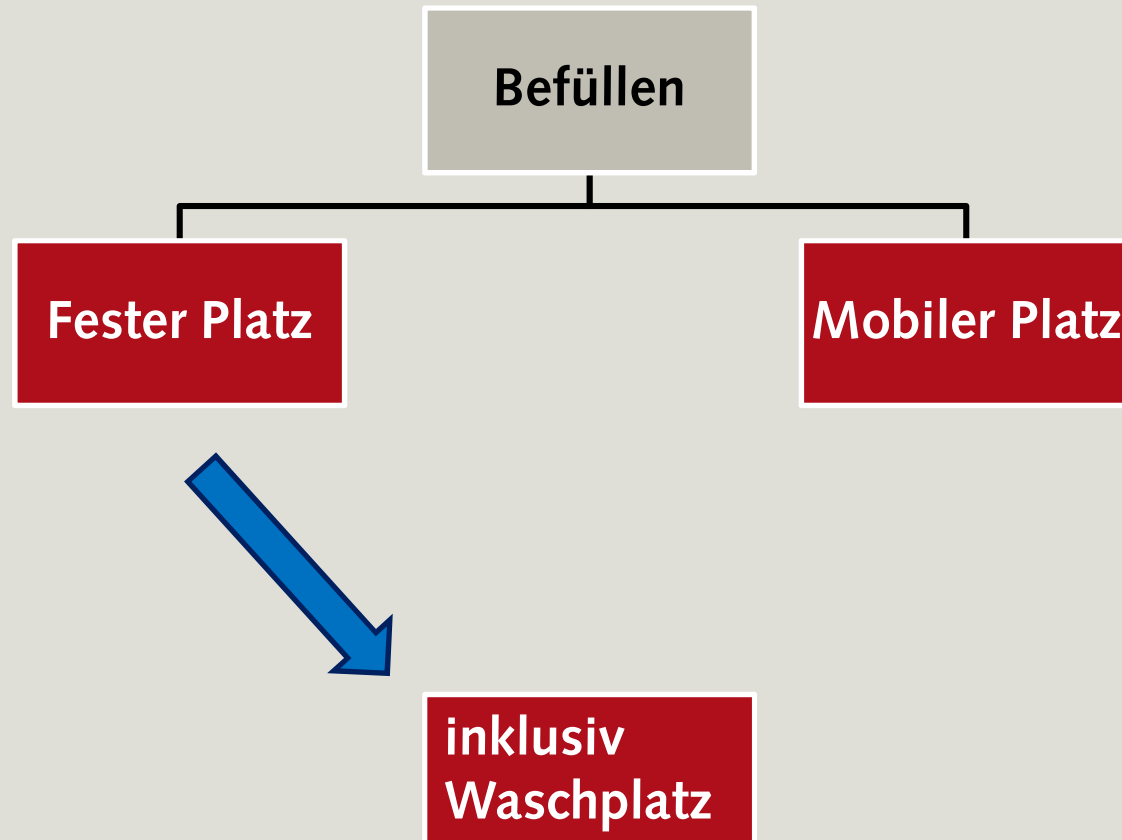


Übersicht Befüll- und Waschplätze im Pflanzenschutz

Fachstelle Pflanzenschutz GR

13.01.2021

Befüllen der Spritze



Fester Befüllplatz



Quelle: Bauernzeitung.ch

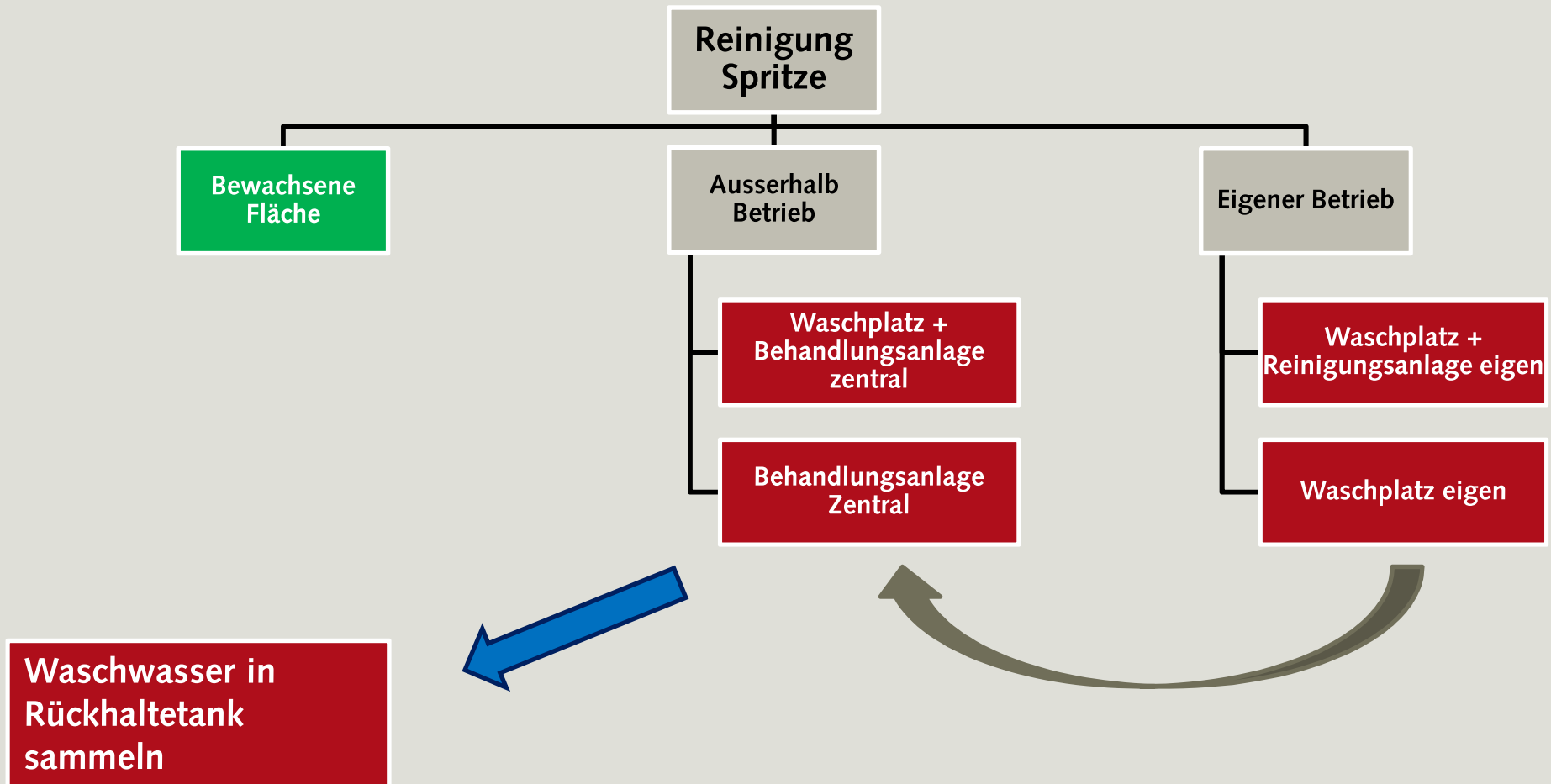
Mobiler Befüllplatz (Prototyp)



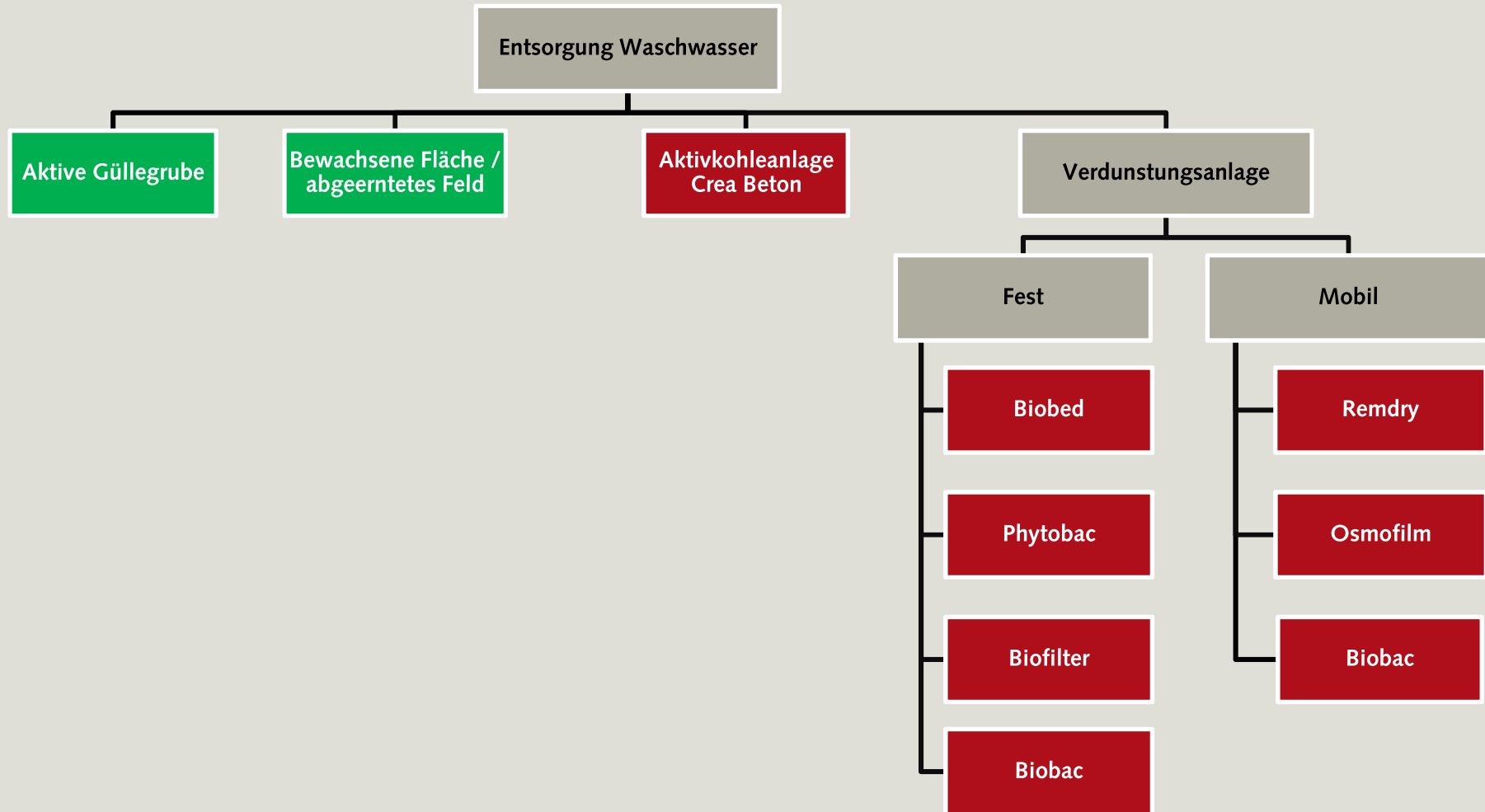
Kosten:

- Kleine Auffangwanne:
600.- Fr.
- Grosse Auffangwanne:
1'500.- Fr.

Verschiedene Möglichkeiten



Übersicht Behandlungssysteme



Crea Beton Aktivkohleanlage



Quelle: Crea Beton.ch

Crea Beton Aktivkohleanlage

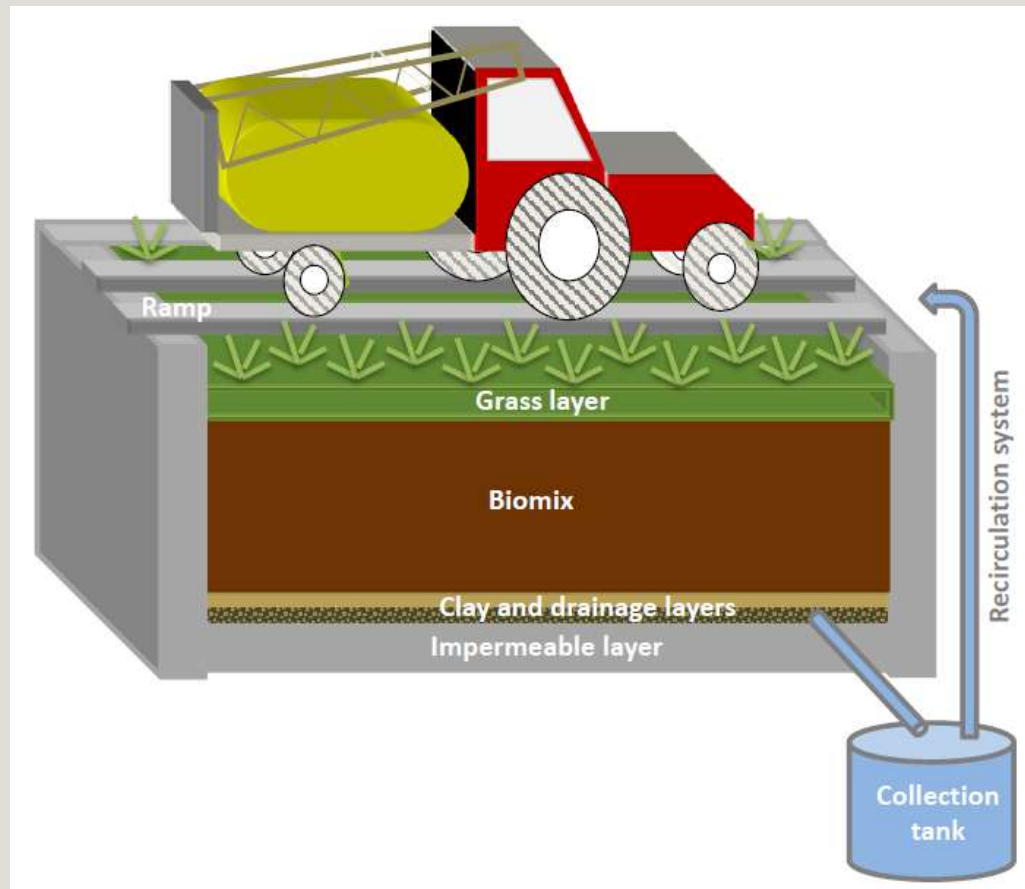
Anschaffungskosten:

- Anlage 50 m³ 36'540.- Fr.
- Anlage 20 m³ 31'695.- Fr.

Jährliche Servicekosten:

- Anlage 50 m³ 1'790.- Fr.
- Anlage 20 m³ 900.- Fr.

Biobed

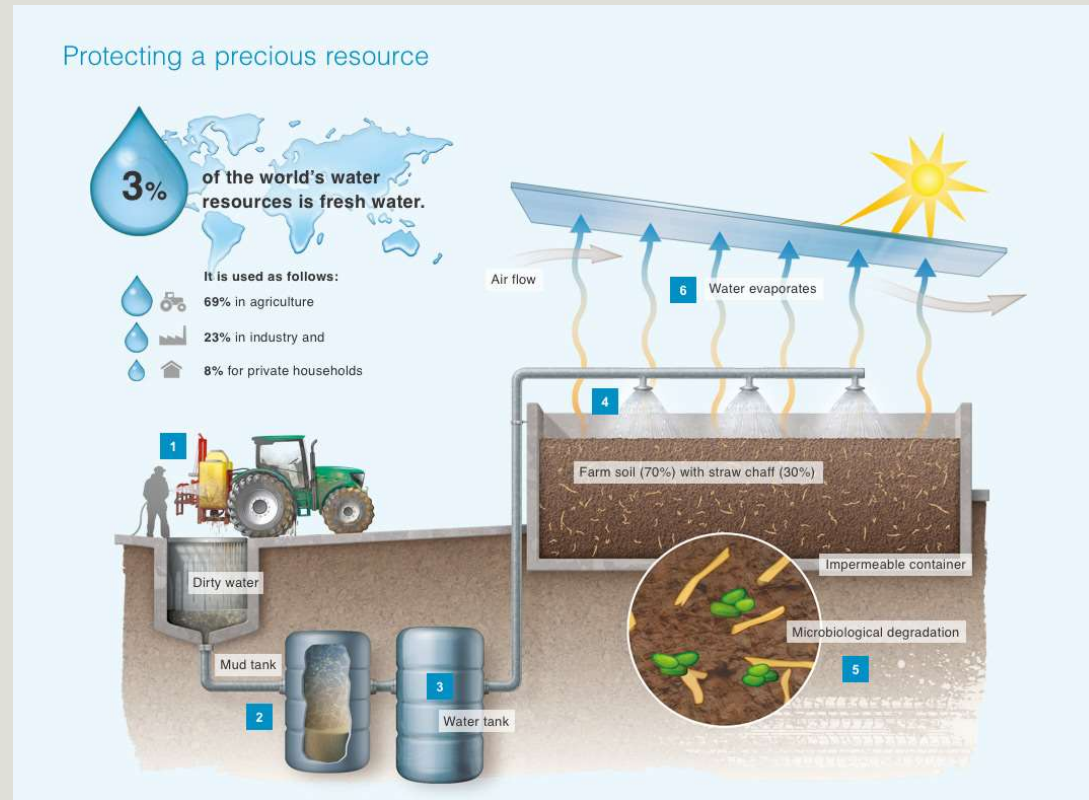


Quelle: hallbarconsulting.com

Kosten:

- ab 33'000.- Fr. mit Betonrube

Phytobac

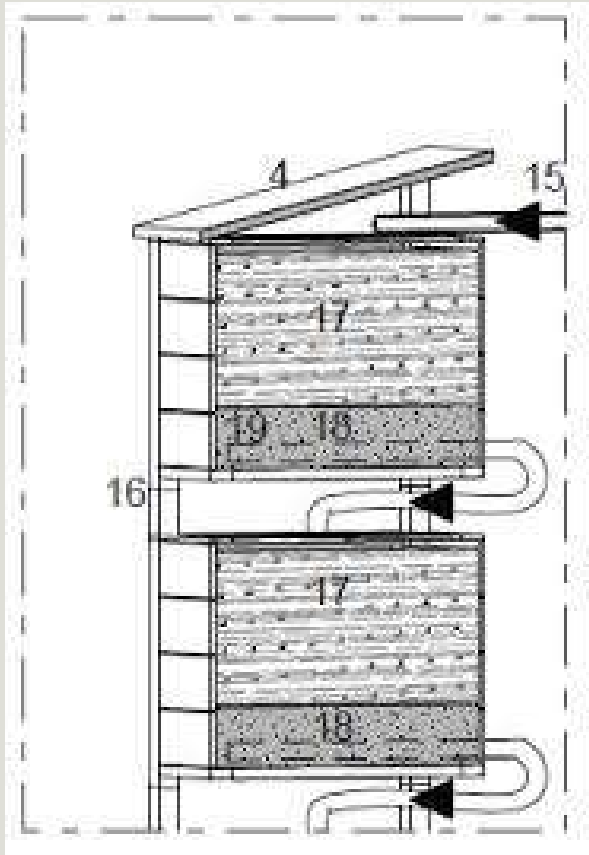


Quelle: fertinnowa.com

Kosten:

- ab 6'000.- Fr.

Biofilter



Quelle: gutelandwirtschaftliche Praxis.ch



Quelle: Bauernzeitung.ch

Kosten:

- 3'000.- Fr. –
- 5'000.- Fr.

Biobac



Quelle: Landwirtschaftliches Zentrum Liebegg.ch

Kosten:

- ca. 7'000.- Fr. –
60'000.- Fr.

Remdry



Quelle: Syngenta.ch

Kosten:

- Remdry: 3'170.- Fr.
- Kleine Blache: 1'990.- Fr.
- Grosse Blache: 2'480.- Fr.
- Montage, Transport:
max. 1'000.- Fr.

Osmofilm



Quelle: Bauernzeitung.ch

Kosten:

- max. 16'000.- Fr.

Crea Beton Aktivkohleanlage

- + Funktioniert auch im Winter
- + Schnelle Reinigung (6 h pro m³ Waschwasser)
- + Anlage läuft mehr oder weniger automatisch

- Gereinigtes Waschwasser muss entsorgt werden
- Nur als Gemeinschaftsanlage realisierbar
- Beladene Kohle muss entsorgt werden (KVA)

Verdunstungsanlagen

- + Gereinigtes Waschwasser muss nicht entsorgt werden
- + Auch für einzelne Betriebe möglich

- Erdreich / Feststoffe müssen entsorgt werden (KVA)
- Funktioniert nicht im Winter
- Entsorgung Kupfer problematisch