

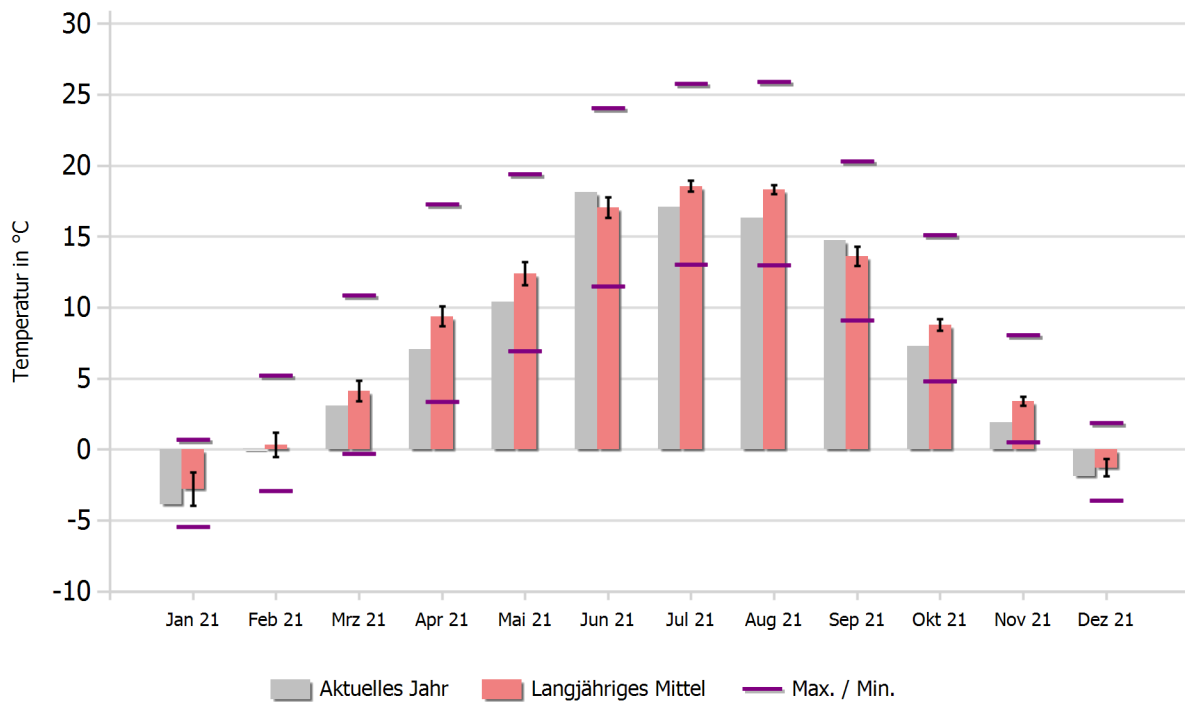


Trockenheitsbulletin

Prättigau, 2021

Temperatur: monatlicher Mittelwert um 12:00

Station Schiers (SRS)



Aktuelles Jahr: Durchschnittstemperatur pro Monat.

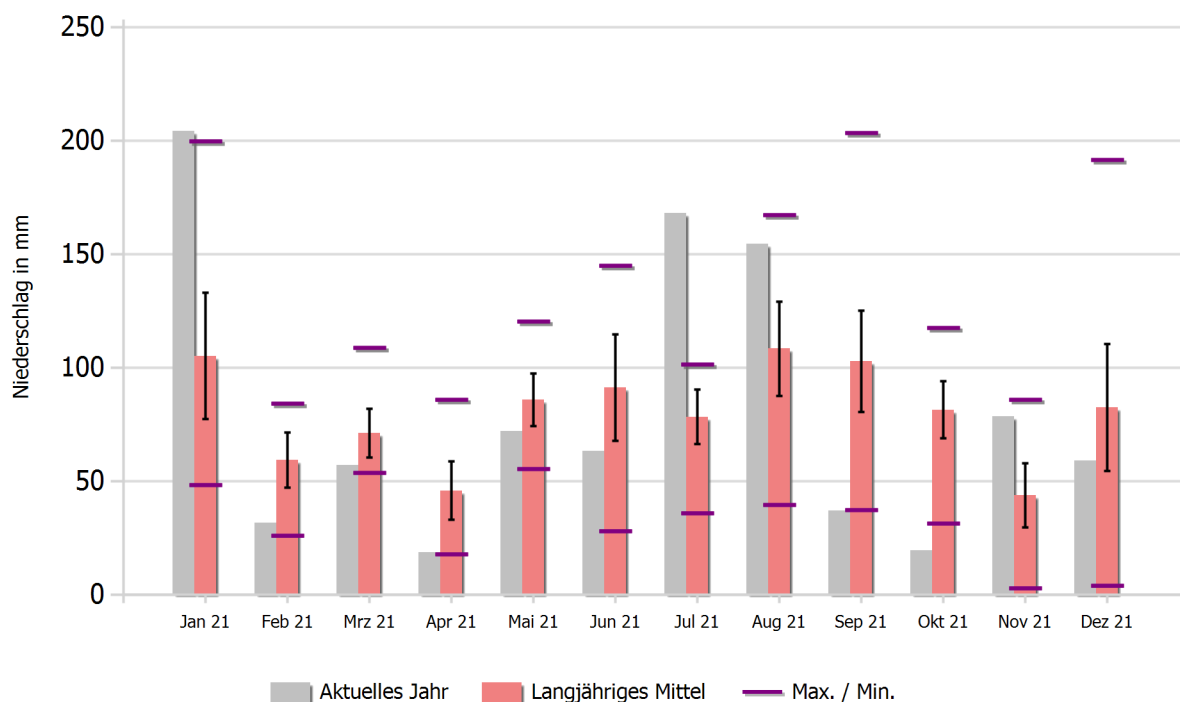
Langjähriges Mittel: Mittelwert der Monatsdurchschnittstemperaturen über alle berücksichtigten Jahre inkl. Standardfehler.

Max / Min: Höchste bzw. niedrigste Durchschnittstemperaturen pro Monat über alle berücksichtigten Jahre (ohne aktuelles Jahr).

Daten: MeteoSchweiz; ab 01.01.1990, Rothenbrunnen: ANU; ab 01.01.2002.

Niederschlag: monatliche Summe der Niederschläge

Station Schiers (SRS)



Aktuelles Jahr: Niederschlagssumme pro Monat.

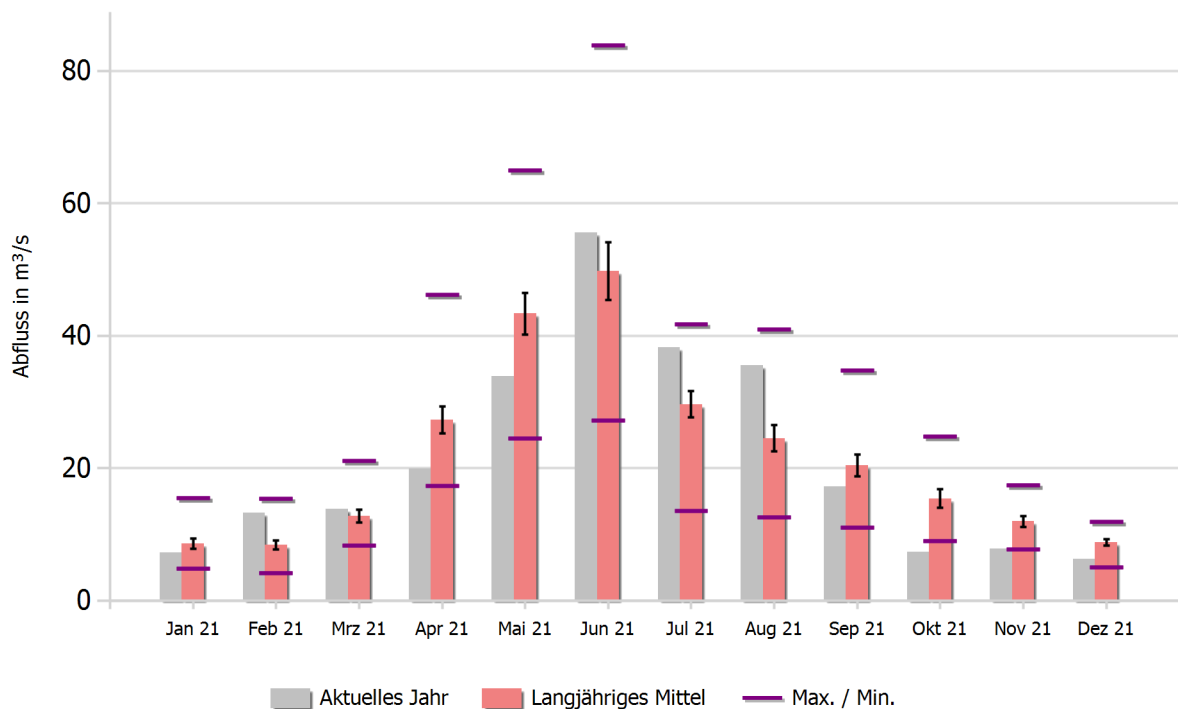
Langjähriges Mittel: Mittelwert der Monatsniederschlagssummen über alle berücksichtigten Jahre inkl. Standardfehler.

Max / Min: Höchste bzw. niedrigste Monatsniederschlagssummen über alle berücksichtigten Jahre (ohne aktuelles Jahr).

Daten: MeteoSchweiz; ab 01.01.1990

Abfluss: Monatlicher mittlerer Abfluss

Felsenbach 2150



Aktuelles Jahr: Monatsmittel pro Monat.

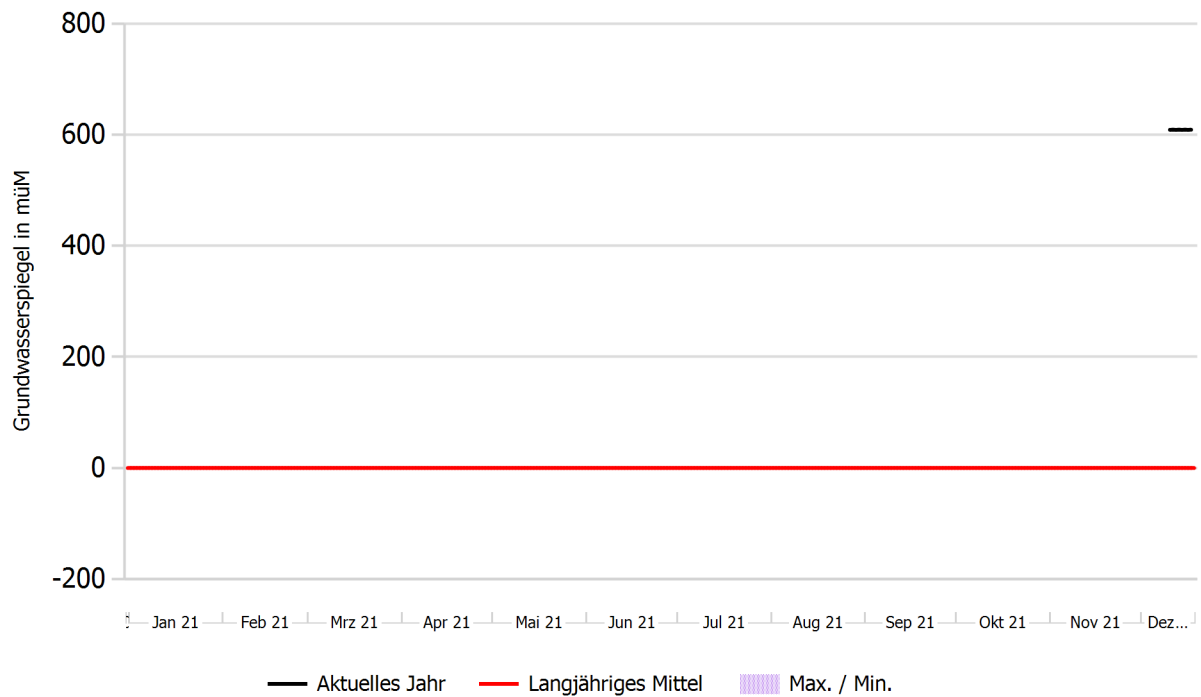
Langjähriges Mittel: Mittelwert des Monatsabflusses über alle berücksichtigten Jahre inkl. Standardfehler.

Max / Min: Höchster bzw. niedrigster mittlerer Monatsabfluss über alle berücksichtigten Jahre (ohne aktuelles Jahr).

Daten: BAFU; ab 01.01.2006

Grundwasser: Höhe Grundwasserspiegel

Piezometer 56P in Schiers Chräpsengraben



Aktuelles Jahr: Tagesmittelwerte des Grundwasserspiegels.

Langjähriges Mittel: Mittelwert aller Grundwasserspiegel gleicher Kalendertage (ab 01.01.2010).

Max / Min: Spannweite der Tages-Extremwerte über alle berücksichtigten Jahre (ohne aktuelles Jahr).