

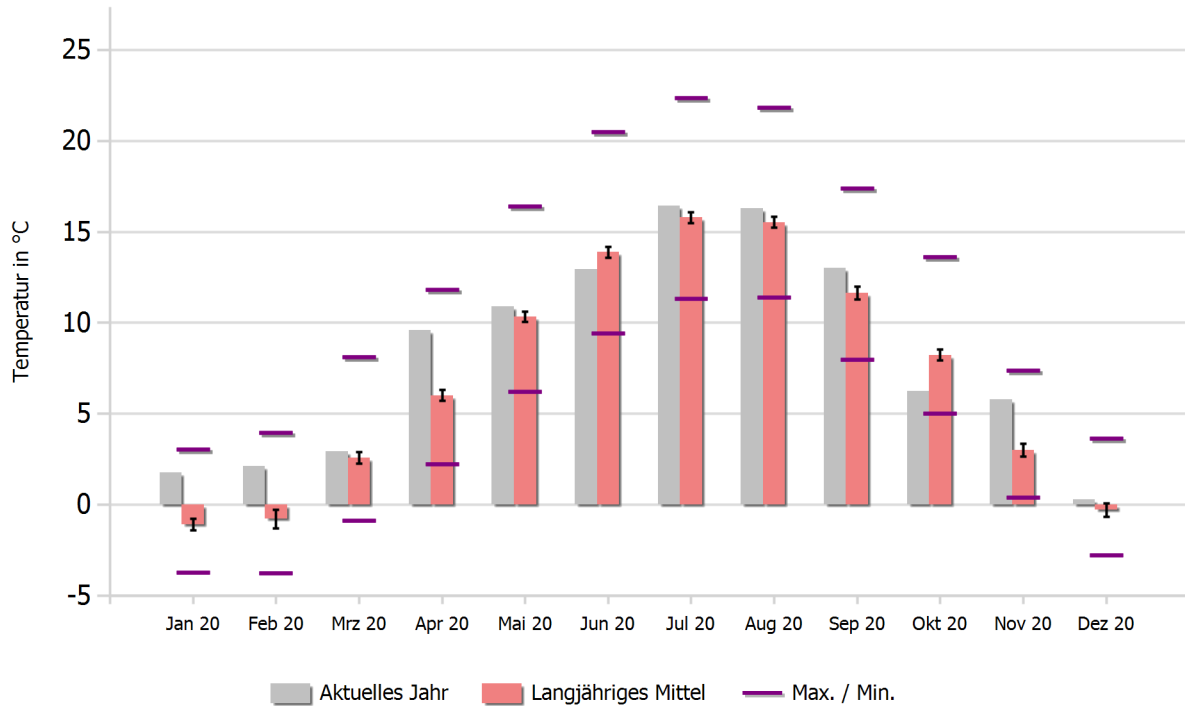


# Trockenheitsbulletin

## Surselva, 2020

### Temperatur: monatlicher Mittelwert um 12:00

#### Station Disentis (DIS)



**Aktuelles Jahr:** Durchschnittstemperatur pro Monat.

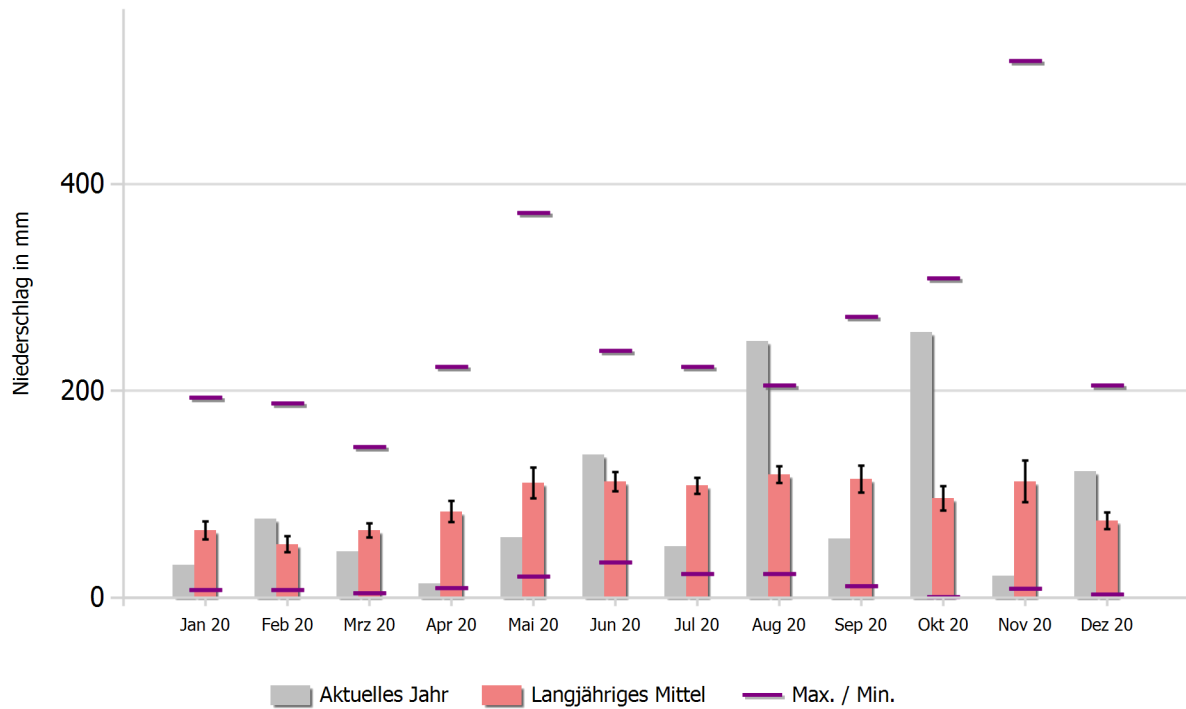
**Langjähriges Mittel:** Mittelwert der Monatsdurchschnittstemperaturen über alle berücksichtigten Jahre inkl. Standardfehler.

**Max / Min:** Höchste bzw. niedrigste Durchschnittstemperaturen pro Monat über alle berücksichtigten Jahre (ohne aktuelles Jahr).

**Daten:** MeteoSchweiz; ab 01.01.1990, Rothenbrunnen: ANU; ab 01.01.2002.

# Niederschlag: monatliche Summe der Niederschläge

## Station Disentis (DIS)



**Aktuelles Jahr:** Niederschlagssumme pro Monat.

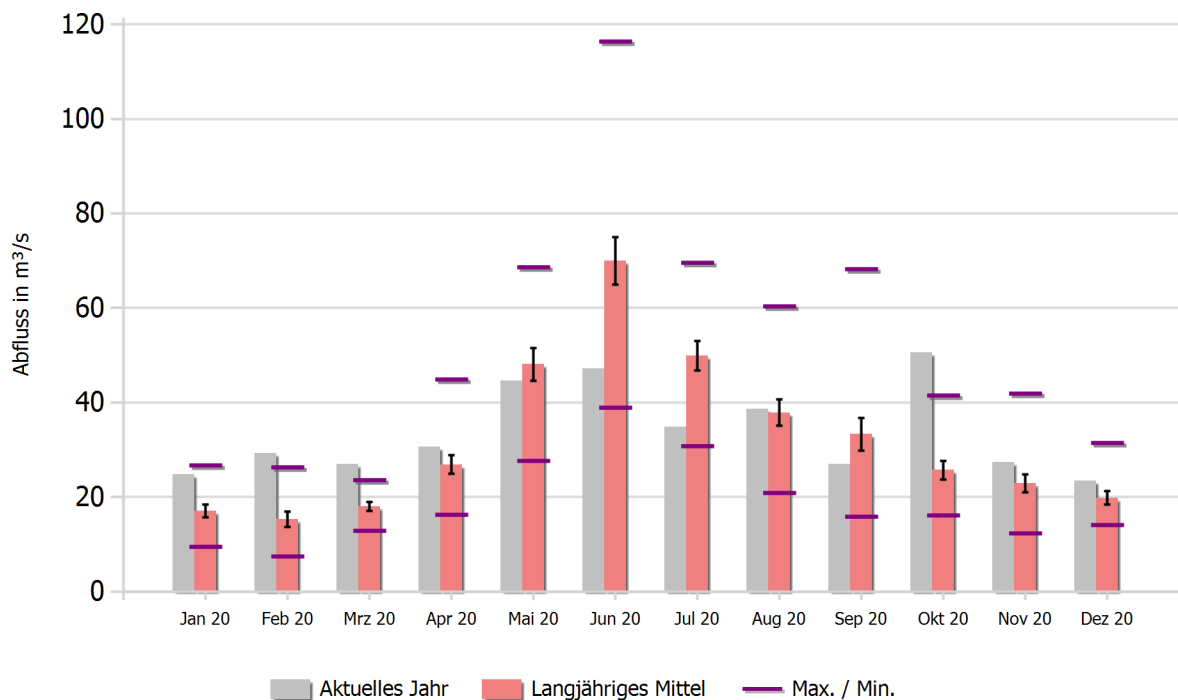
**Langjähriges Mittel:** Mittelwert der Monatsniederschlagssummen über alle berücksichtigten Jahre inkl. Standardfehler.

**Max / Min:** Höchste bzw. niedrigste Monatsniederschlagssummen über alle berücksichtigten Jahre (ohne aktuelles Jahr).

**Daten:** MeteoSchweiz; ab 01.01.1990

## Abfluss: Monatlicher mittlerer Abfluss

### Vorderrhein bei Ilanz



**Aktuelles Jahr:** Monatsmittel pro Monat.

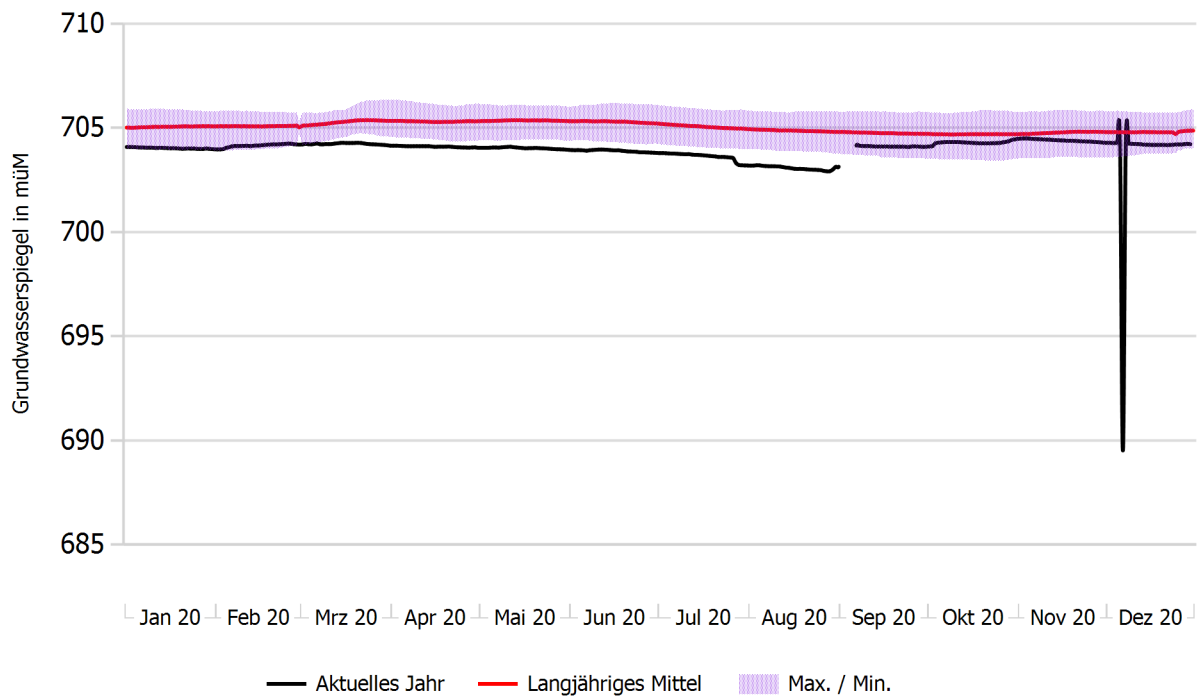
**Langjähriges Mittel:** Mittelwert des Monatsabflusses über alle berücksichtigten Jahre inkl. Standardfehler.

**Max / Min:** Höchster bzw. niedrigster mittlerer Monatsabfluss über alle berücksichtigten Jahre (ohne aktuelles Jahr).

**Daten:** BAFU; ab 01.01.2006

# Grundwasser: Höhe Grundwasserspiegel

## Piezometer 8S in Schnaus



**Aktuelles Jahr:** Tagesmittelwerte des Grundwasserspiegels.

**Langjähriges Mittel:** Mittelwert aller Grundwasserspiegel gleicher Kalendertage (ab 01.01.2010).

**Max / Min:** Spannweite der Tages-Extremwerte über alle berücksichtigten Jahre (ohne aktuelles Jahr).